

การตรวจสอบผลงานทางวิชาการ ของพนักงานมหาวิทยาลัย ประเภทสนับสนุนวิชาการ

เพื่อให้ผลงานทางวิชาการของพนักงานมหาวิทยาลัย ประเภทสนับสนุนวิชาการ เป็นไปตามเกณฑ์มาตรฐาน และมีคุณภาพสามารถนำไปใช้ประโยชน์ในการปฏิบัติงาน ตามประกาศมหาวิทยาลัยราชภัฏเพชรบุรี เรื่อง แนวปฏิบัติและวิธีการตรวจสอบผลงานทางวิชาการของพนักงานมหาวิทยาลัย ประเภทสนับสนุนวิชาการ พ.ศ. 2566 กรณีพนักงานราชการ หรือพนักงานชั่วคราว ให้ใช้แนวปฏิบัติและวิธีการตรวจสอบผลงานทางวิชาการ ตามประกาศฉบับนี้โดยอนุโลม

ผลงานทางวิชาการสายสนับสนุน

คู่มือปฏิบัติงานหลัก



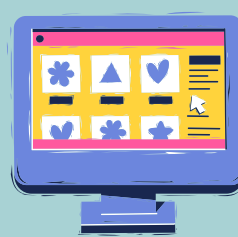
คู่มือปฏิบัติงานหลัก
ที่บ่งชี้ถึงภาระงาน
ประจำที่ได้รับมอบหมาย

ผลงานเชิง
วิเคราะห์/
สังเคราะห์



ผลงานเชิงวิเคราะห์/สังเคราะห์
เพื่อพัฒนาในภาระงานประจำ
ที่ได้รับมอบหมาย

ผลงานวิจัย



งานวิจัยที่เป็นประโยชน์สู่การ
ปรับปรุงพัฒนาหรือแก้ไขใน
งานของหน่วยงาน

กำหนดระยะเวลาดำเนินการ

ตุลาคม



ผู้ที่มีความประสงค์จะส่งผลงานทางวิชาการ
เสนอหัวข้อผลงานทางวิชาการให้กับคณะกรรมการ
ระดับหน่วยงานตรวจสอบและอนุมัติ

กุมภาพันธ์



ผู้จัดทำผลงานทางวิชาการส่งผลงานทางวิชาการ
ฉบับสมบูรณ์ให้คณะกรรมการระดับหน่วยงานตรวจสอบ

มีนาคม



คณะกรรมการระดับหน่วยงานตรวจสอบความ
ถูกต้องให้เป็นไปตามเกณฑ์ที่มหาวิทยาลัยกำหนด
และนำส่งงานบริหารงานบุคคล

เมษายน



งานบริหารงานบุคคลรวบรวมผลงานทางวิชาการ
เสนอคณะกรรมการตรวจสอบผลงานทางวิชาการ
ระดับมหาวิทยาลัย

การเผยแพร่ผลงานทางวิชาการ

คู่มือปฏิบัติงานหลัก	ผลงานเชิง วิเคราะห์/สังเคราะห์	งานวิจัย
เผยแพร่ด้วยวิธีการพิมพ์โดย โรงพิมพ์หรือสำนักพิมพ์	เผยแพร่ในรูปแบบบทความ ในวารสารทางวิชาการ	เผยแพร่ในรูปแบบบทความวิจัย ในวารสารทางวิชาการ
จัดทำเป็นสำเนาเย็บเล่มและ ได้ส่งเผยแพร่หน่วยงาน ภายในและภายนอก มหาวิทยาลัย ไม่น้อยกว่า 5 แห่ง โดยเป็นหน่วยงาน ภายนอก 2 แห่ง	เผยแพร่ในหนังสือรวม บทความทางวิชาการ	เผยแพร่ในหนังสือรวมบทความวิจัย ในรูปแบบอื่นที่มีบรรณาธิการประเมิน และตรวจสอบคุณภาพ
-	เผยแพร่ในหนังสือประมวล ผลการประชุมทางวิชาการ (Proceeding)	นำเสนอเป็นบทความวิจัยต่อที่ประชุมทาง วิชาการ (Proceeding) ของการประชุม ทางวิชาการระดับชาติและนานาชาติ
-	-	เผยแพร่รายงานวิจัยฉบับสมบูรณ์ที่มี รายละเอียดและความยาวต้องแสดง หลักฐานว่าได้ผ่านการประเมินคุณภาพโดย ผู้ทรงคุณวุฒิและได้เผยแพร่ยังวงวิชาการ ในสาขาที่เกี่ยวข้องอย่างกว้างขวาง