

คู่มือการติดตั้ง และใช้งาน VPN

สำหรับคอมพิวเตอร์
ระบบปฏิบัติการ Windows 10



ศูนย์เทคโนโลยีดิจิทัล
มหาวิทยาลัยราชภัฏเพชรบุรี

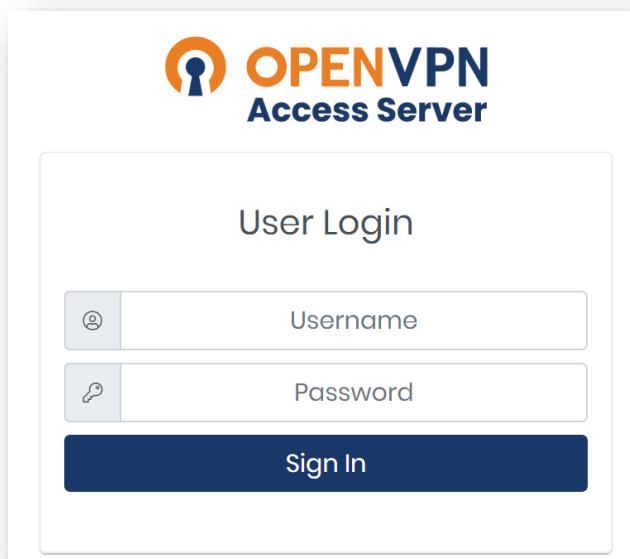
คู่มือการติดตั้งและใช้งาน VPN สำหรับคอมพิวเตอร์

ระบบปฏิบัติการ Windows 10

1. เปิดเบราว์เซอร์ Internet Explorer (IE) , Firefox หรือ Google Chrome

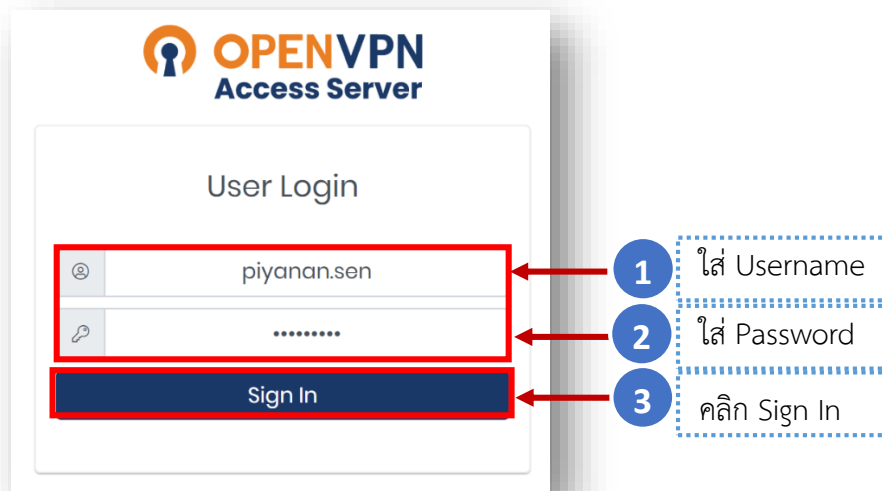


2. ไปที่ URL <https://vpn1.pbru.ac.th/> จะพบกับหน้าจอดังรูป

The screenshot shows a login page for 'OPENVPN Access Server'. At the top left is the logo, which consists of a keyhole icon and the text 'OPENVPN Access Server'. Below the logo is the heading 'User Login'. There are two input fields: the first is labeled 'Username' and has a small icon to its left; the second is labeled 'Password' and has a small icon to its left. Below these fields is a dark blue button with the text 'Sign In' in white.

3. ใส่ Username และ Password ตรงช่องสำหรับกรอกข้อมูล
Username และ Password สำหรับการเข้าใช้งาน คือ บัญชีผู้ใช้งานอินเทอร์เน็ตของมหาวิทยาลัย
จากนั้นคลิก Sign In

*** ถ้าไม่สามารถ Sign In เข้าใช้งานได้ ให้ติดต่อศูนย์เทคโนโลยีดิจิทัลเพื่อดำเนินการ

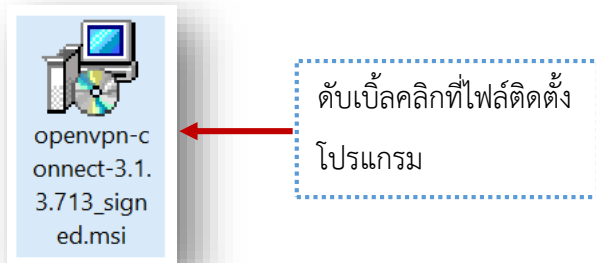


4. หลังจาก Sign In เข้าระบบสำเร็จจะพบกับหน้าจอสำหรับดาวน์โหลดโปรแกรมสำหรับติดตั้งใช้งาน (Open VPN) ให้เลือกดาวน์โหลด >> OpenVPN Connect Recommended for your device ดังรูป

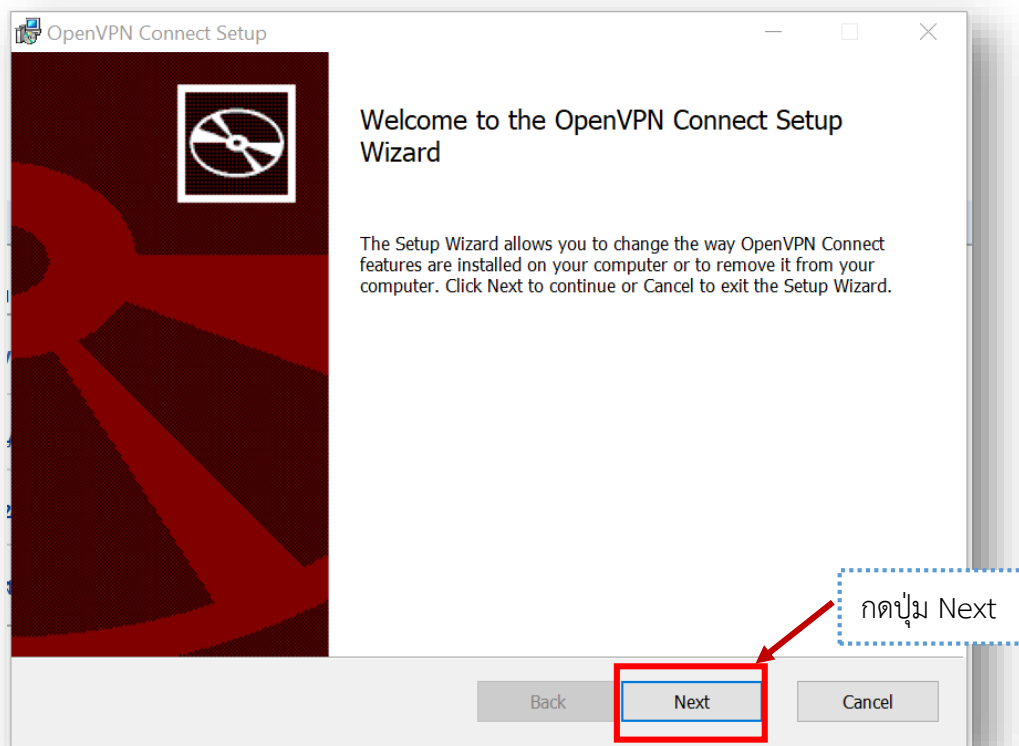


5. เข้าสู่ขั้นตอนการติดตั้งโปรแกรม OpenVPN

โดยเมื่อดาวน์โหลดโปรแกรมเรียบร้อยแล้วให้ทำการดับเบิลคลิกที่ไฟล์ติดตั้งโปรแกรมเพื่อเริ่มการติดตั้ง



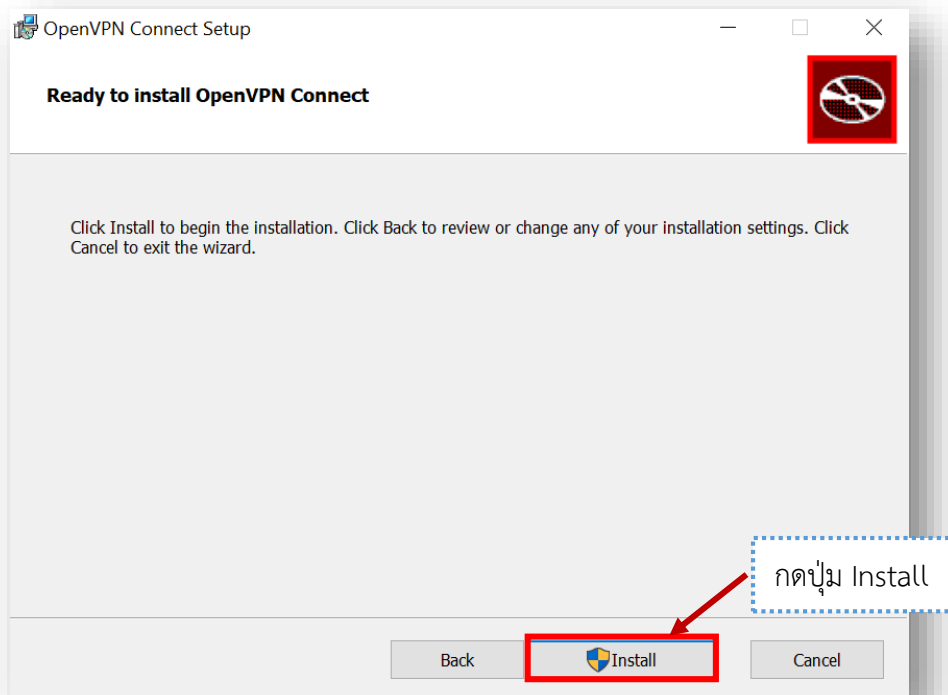
6. ในหน้าจอนี้ จะเป็น Wizard ช่วยในการติดตั้ง ให้เรากดที่ปุ่ม Next เพื่อดำเนินการต่อไป



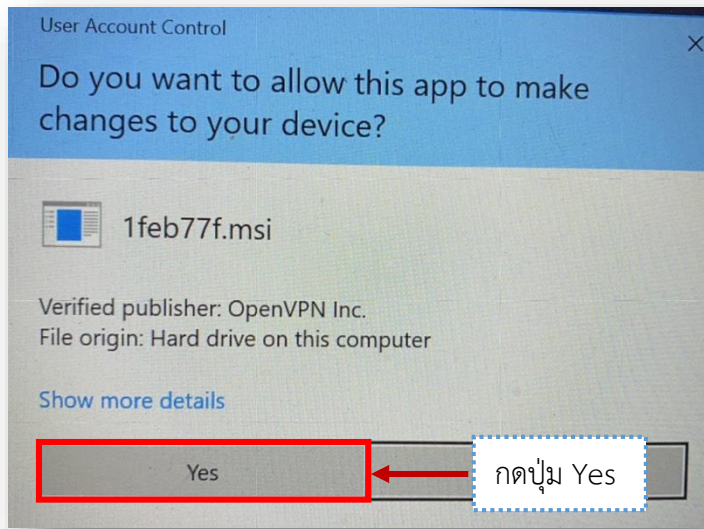
7. หลังจากนั้น ให้เราคลิกเลือก **I accept terms in the License Agreement** เพื่อยอมรับข้อตกลงในการใช้งานของโปรแกรม และกดที่ปุ่ม Next เพื่อดำเนินการต่อไป
- *** ในการติดตั้งทุกครั้ง ท่านควรจะศึกษารายละเอียดข้อตกลงให้ชัดเจนก่อนทำการติดตั้ง



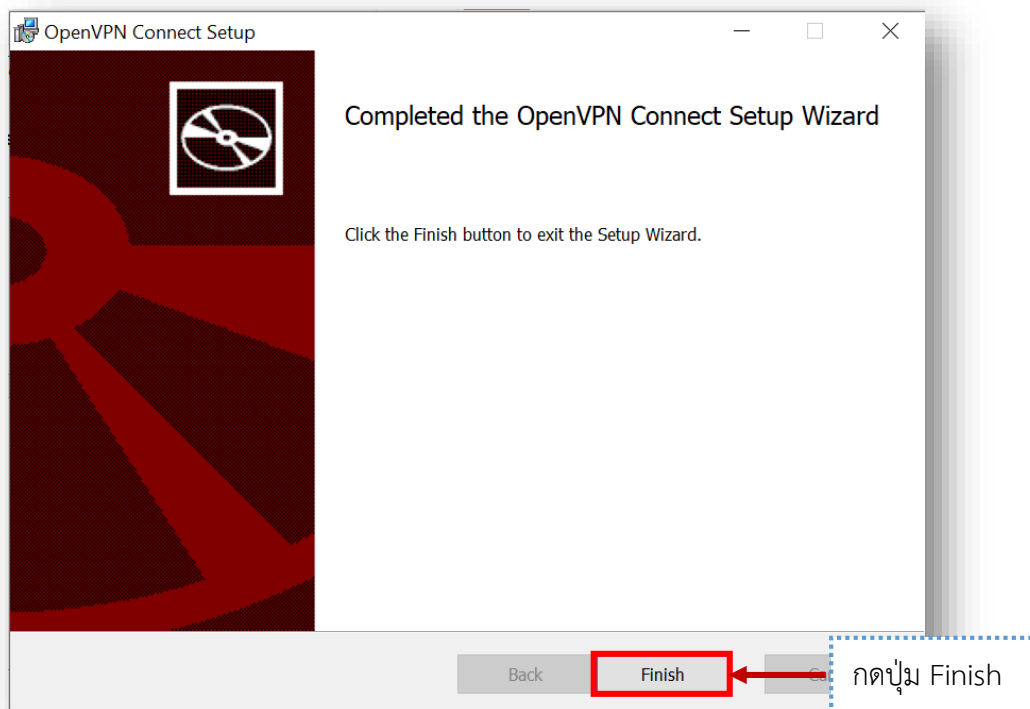
8. กดปุ่ม Install เพื่อทำการติดตั้งโปรแกรม



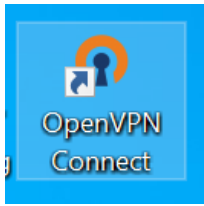
9. ในระหว่างที่ระบบดำเนินการติดตั้งโปรแกรมอยู่นั้น จะมี Pop Up ขึ้นมาสอบถาม ให้ตอบ YES



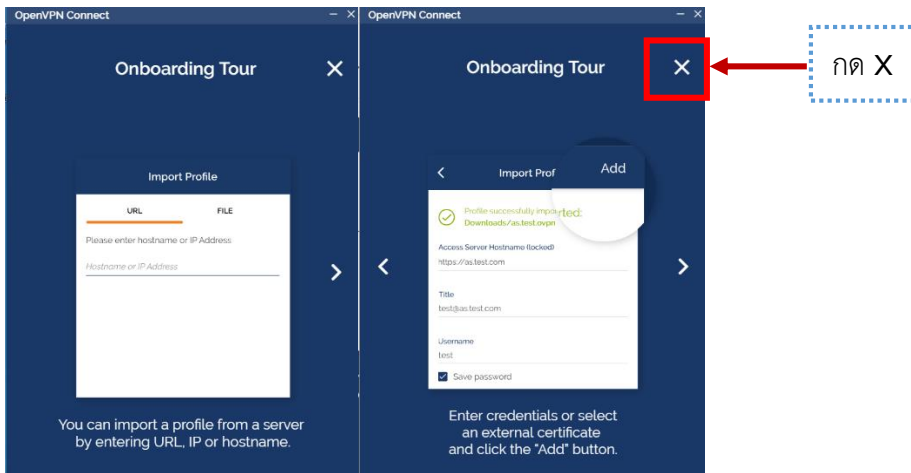
10. เมื่อติดตั้งโปรแกรมสำเร็จให้กดที่ปุ่ม Finish เป็นการเสร็จสิ้นขั้นตอนการติดตั้งโปรแกรม



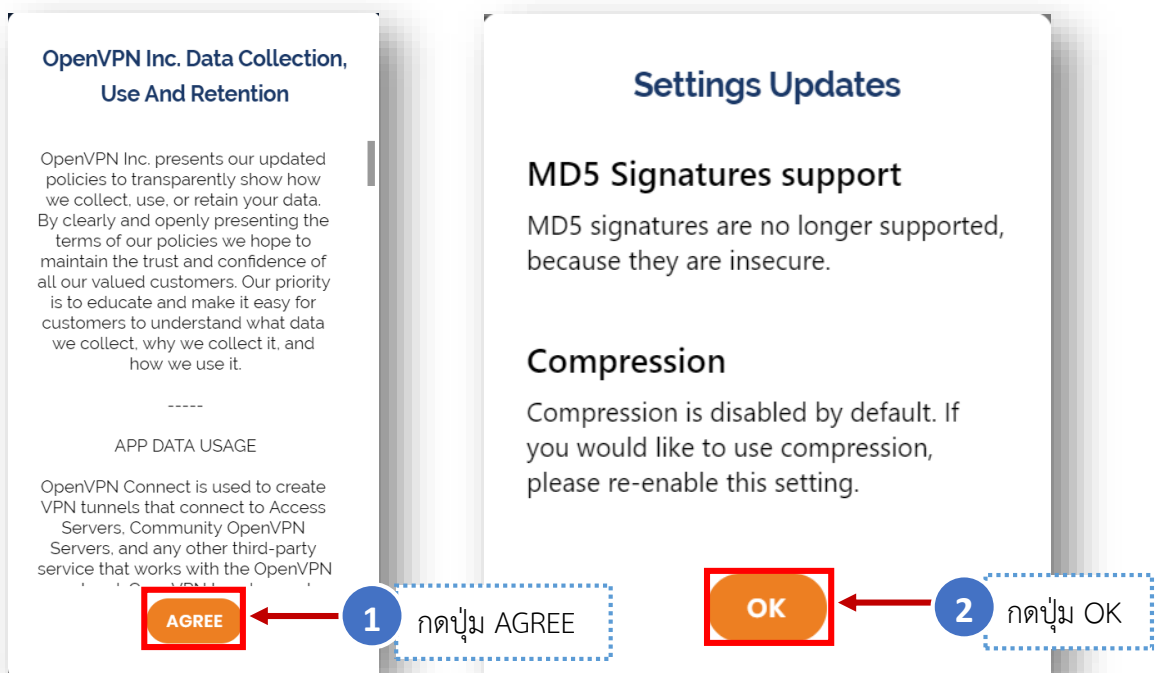
11. การเริ่มต้นใช้งาน OpenVPN ให้คลิกเปิดโปรแกรม OpenVPN Connect เพื่อเริ่มใช้งาน




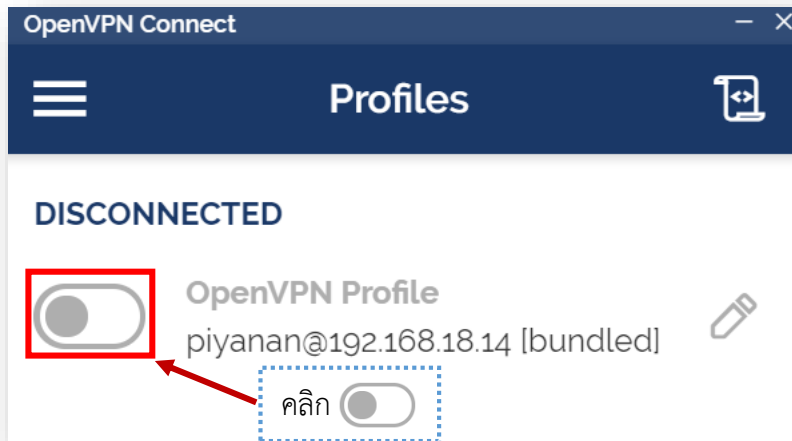
12. เมื่อเปิดโปรแกรมขึ้นมาในครั้งแรกจะพบกับหน้าจอแนะนำการใช้งานเบื้องต้น (Onboarding Tour) ดังรูป ให้เรากดเครื่องหมาย X เพื่อปิดคำแนะนำ



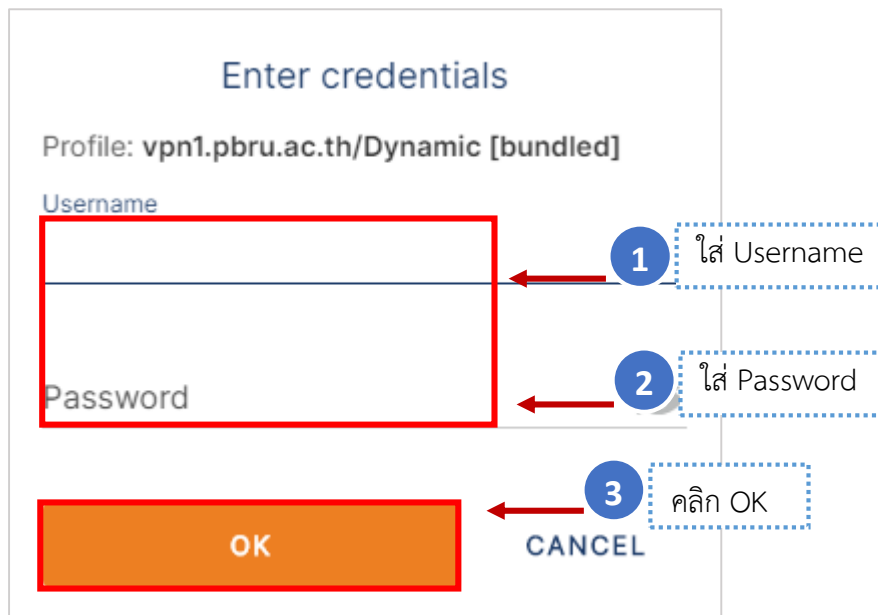
13. หลังจากนั้นให้กดปุ่ม AGREE และปุ่ม OK ดังรูป



14. หลังจากนั้นคลิกที่สัญลักษณ์  เพื่อเปิดใช้งาน และรอการเชื่อมต่อทำงานสักครู่...



15. ใส่ Username และ Password สำหรับการเข้าใช้งาน คือ บัญชีผู้ใช้งานอินเทอร์เน็ตของมหาวิทยาลัย จากนั้นกดปุ่ม 



16. เมื่อเชื่อมต่อ VPN สำเร็จ สัญลักษณ์  จะเปลี่ยนเป็นสีเขียว  ดังภาพ และเมื่อเสร็จสิ้นการใช้งาน ควรยุติการเชื่อมต่อทุกครั้ง โดยคลิกที่สัญลักษณ์ 

