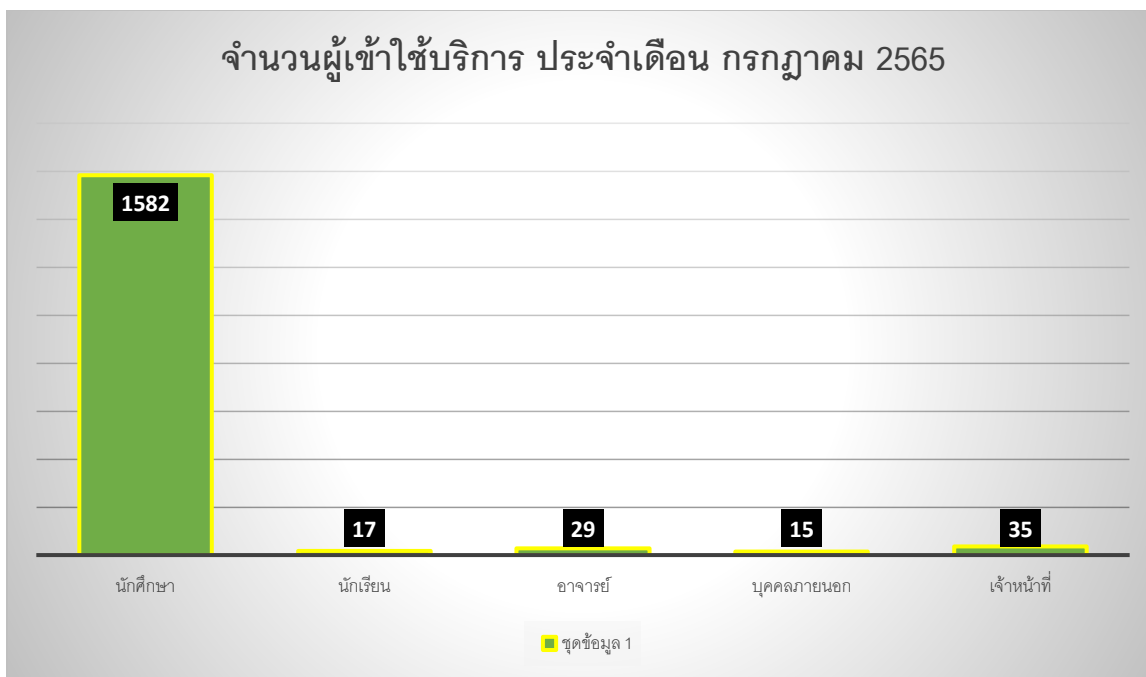


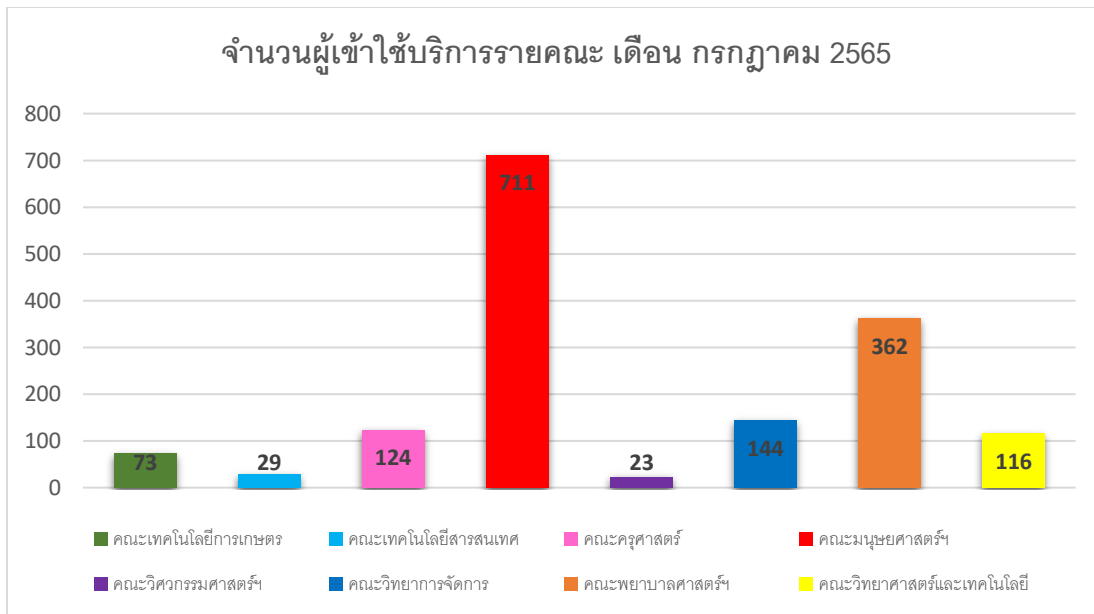
## สถิติจำนวนผู้ใช้บริการสำนักวิทยบริการฯ ประจำเดือน กรกฎาคม 2565



จากแผนภูมิที่ 1 แสดงสถิติผู้ใช้บริการสำนักวิทยบริการฯ ของเดือน กรกฎาคม 2565 พบว่ามีจำนวนผู้ใช้บริการสำนักวิทยบริการฯ ทั้งหมด 1,678 คน จำแนกเป็น นักศึกษา จำนวน 1,582 คน นักเรียนโรงเรียนสาธิต จำนวน 17 คน อาจารย์ จำนวน 29 คน บุคคลภายนอก จำนวน 15 คน และเจ้าหน้าที่มหาวิทยาลัย จำนวน 35 คน

เมื่อทำการเปรียบเทียบจำนวนผู้ใช้บริการประจำเดือนมิถุนายน 2565 กับเดือนกรกฎาคม 2565 ที่ผ่านมาพบว่า มีจำนวนและสัดส่วนที่เพิ่มขึ้น จำนวน 556 คน คิดเป็นร้อยละ 3 เนื่องจากมหาวิทยาลัยราชภัฏเพชรบุรีได้เปิดการเรียนการสอนแบบ on site และเปิดภาคเรียนที่ 1/2565 จึงทำให้นักศึกษาเข้ามาใช้บริการสำนักวิทยบริการฯ ที่เพิ่มมากขึ้น

## สถิติจำนวนผู้ใช้บริการรายคณะในเดือน กรกฎาคม 2565



จากแผนภูมิที่ 2 แสดงให้เห็นถึงจำนวนและสัดส่วนของผู้ใช้บริการประเภทนักศึกษาจำแนกตามคณะ พบว่า นักศึกษาคณะมนุษยศาสตร์ฯ มีการใช้บริการมากที่สุด 711 คน (ร้อยละ 52) โดยสามารถจัดอันดับนักศึกษาที่เข้ามาใช้บริการ 5 อันดับแรก คือ 1) คณะมนุษยศาสตร์ฯ จำนวน 711 คน 2) คณะพยาบาลศาสตร์ จำนวน 362 คน 3) คณะวิทยาการจัดการ จำนวน 144 คน 4) คณะครุศาสตร์ จำนวน 124 คน และ 5) คณะวิทยาศาสตร์ฯ จำนวน 116 คน ตามลำดับ ส่วนนักศึกษาคณะวิศวกรรมศาสตร์ฯ เข้ามาใช้บริการน้อยที่สุด จำนวน 23 คน (ร้อยละ 0.01)

จากจำนวนสถิติที่เพิ่มขึ้นของผู้ใช้บริการทั้ง 2 ประเภท ทำให้สำนักวิทยบริการฯ ได้มีแนวทางและกระบวนการดำเนินงานเชิงรุกดังนี้ (เป็นการแสดงผลสำเร็จถึงการทำงานที่ทำให้มีจำนวนเพิ่มขึ้นหรือมียอด 100%) ตัวอย่างการเขียน โดยให้เจ้าหน้าที่หาแนวทางที่จะทำให้ผู้ใช้บริการเพิ่ม เช่น

1. จัดทำสื่อแนะนำหนังสือทันสมัยรอบ 5 ปี แนะนำห้องเรียนรู้ ห้องประชุม อบรม พื้นที่สร้างสรรค์ ด้วยคลิป/อินโฟกราฟฟิก
2. จัดส่งไปยังช่องทางต่างๆ เพื่อประชาสัมพันธ์ให้กับนักศึกษาและอาจารย์ ได้แก่ ไลน์ อีเมล เฟสบุค
3. จัดการอบรมส่งเสริมการเรียนรู้ เพื่อดึงดูดใจให้มีผู้เข้ามาใช้บริการเพิ่มขึ้น

นางสาวธนพร ถมเสาร นักบริหารงานทั่วไป  
ผู้รายงานสถิติ