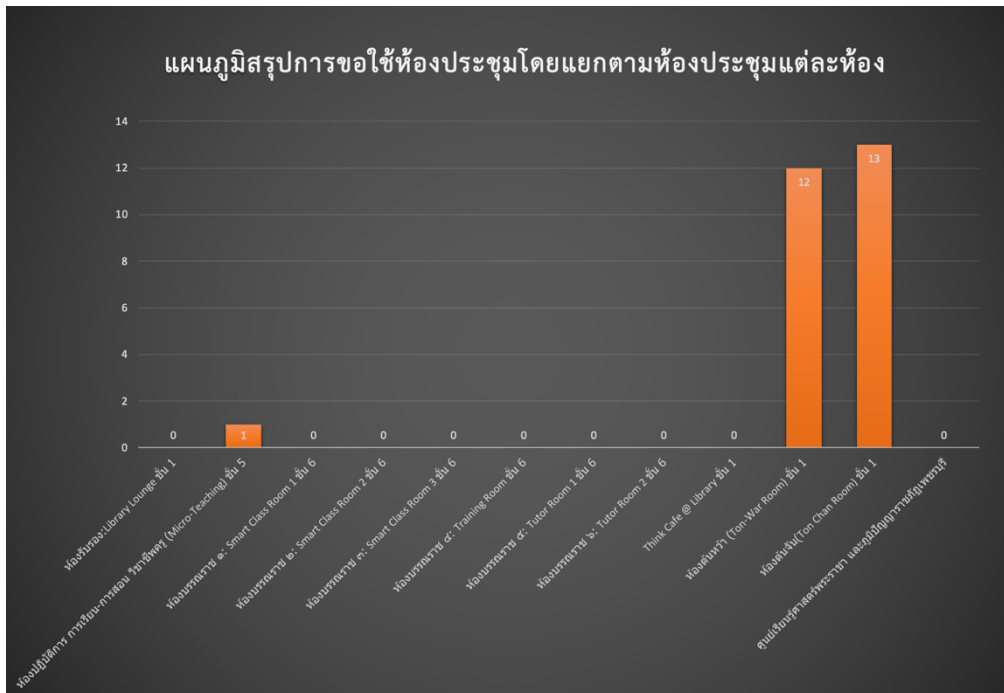


**สถิติการใช้ห้องประชุม**  
**ระบบจองห้องประชุมสำนักวิทยบริการและเทคโนโลยีสารสนเทศออนไลน์**  
**เดือนสิงหาคม 2566**

1.สรุปการใช้ห้องประชุมโดยแยกตามห้องประชุมแต่ละห้อง สรุปได้ดังนี้

ลำดับ	ห้องประชุม	จำนวนการใช้ (ครั้ง)
1	ห้องรับรอง:Library Lounge ชั้น 1	0
2	ห้องปฏิบัติการ การเรียน-การสอน วิชาซีพครู (Micro-Teaching) ชั้น 5	1
3	ห้องบรรณราช ๑: Smart Class Room 1 ชั้น 6	0
4	ห้องบรรณราช ๒: Smart Class Room 2 ชั้น 6	0
5	ห้องบรรณราช ๓: Smart Class Room 3 ชั้น 6	0
6	ห้องบรรณราช ๔: Training Room ชั้น 6	0
7	ห้องบรรณราช ๕: Tutor Room 1 ชั้น 6	0
8	ห้องบรรณราช ๖: Tutor Room 2 ชั้น 6	0
9	Think Cafe @ Library ชั้น 1	0
10	ห้องต้นหว้า (Ton-War Room) ชั้น 1	12
11	ห้องต้นจัน(Ton Chan Room) ชั้น 1	13
12	ศูนย์เรียนรู้ศาสตร์พระราชา และภูมิปัญญาราชภัฏเพชรบุรี	0
<b>รวม</b>		<b>26</b>

ตารางสรุปการใช้ห้องประชุมสำนักวิทยบริการและเทคโนโลยีสารสนเทศมหาวิทยาลัยราชภัฏเพชรบุรี



แผนภูมิสรุปการใช้ห้องประชุมสำนักวิทยบริการและเทคโนโลยีสารสนเทศมหาวิทยาลัยราชภัฏเพชรบุรี

จากตารางแสดงสถิติการใช้ห้องประชุมสำนักวิทยบริการและเทคโนโลยีสารสนเทศมหาวิทยาลัย  
ราชภัฏเพชรบุรี เดือนสิงหาคม 2566 โดยภาพรวมมีจำนวนการใช้ห้องประชุมทั้งหมด 26 ครั้ง แบ่งเป็น

ห้องรับรอง: Library Lounge ชั้น 1 จำนวน 0 ครั้ง (คิดเป็นร้อยละ 0.00)

ห้องปฏิบัติการ การเรียน-การสอน วิชาซีพครู (Micro-Teaching) ชั้น 5 จำนวน 1 ครั้ง (คิดเป็นร้อยละ  
3.85)

ห้องบรรณราช ๑: Smart Class Room 1 ชั้น 6 จำนวน 0 ครั้ง (คิดเป็นร้อยละ 0.00)

ห้องบรรณราช ๒: Smart Class Room 2 ชั้น 6 จำนวน 0 ครั้ง (คิดเป็นร้อยละ 0.00)

ห้องบรรณราช ๓: Smart Class Room 3 ชั้น 6 จำนวน 0 ครั้ง (คิดเป็นร้อยละ 0.00)

ห้องบรรณราช ๔: Training Room ชั้น 6 จำนวน 0 ครั้ง (คิดเป็นร้อยละ 0.00)

ห้องบรรณราช ๕: Tutor Room 1 ชั้น 6 จำนวน 0 ครั้ง (คิดเป็นร้อยละ 0.00)

ห้องบรรณราช ๖: Tutor Room 2 ชั้น 6 จำนวน 0 ครั้ง (คิดเป็นร้อยละ 0.00)

Think Cafe @ Library ชั้น 1 จำนวน 0 ครั้ง (คิดเป็นร้อยละ 0.00)

ห้องต้นหว้า (Ton-War Room) ชั้น 1 จำนวน 12 ครั้ง (คิดเป็นร้อยละ 46.15)

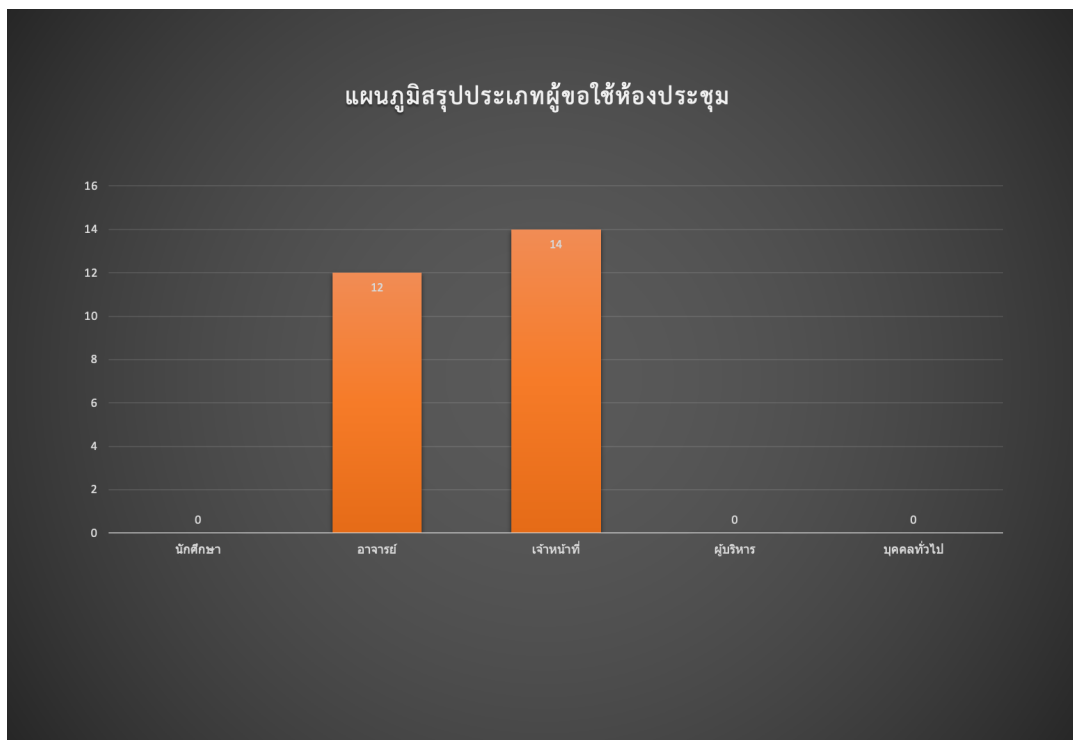
ห้องต้นจัน (Ton Chan Room) ชั้น 1 จำนวน 13 ครั้ง (คิดเป็นร้อยละ 50.00)

ศูนย์เรียนรู้ศาสตร์พระราช และภูมิปัญญาพระราชภัฏเพชรบุรี จำนวน 0 ครั้ง (คิดเป็นร้อยละ 0.00)

## 2.สรุปการขอใช้ห้องประชุมโดยแยกตามประเภทผู้ใช้ สรุปได้ดังนี้

ลำดับ	ประเภทผู้ใช้	จำนวนการขอใช้ (ครั้ง)
1	นักศึกษา	0
2	อาจารย์	12
3	เจ้าหน้าที่	14
4	ผู้บริหาร	0
5	บุคคลทั่วไป	0
รวม		26

### ตารางสรุปประเภทผู้ใช้ห้องประชุมสำนักวิทยบริการและเทคโนโลยีสารสนเทศ มหาวิทยาลัยราชภัฏเพชรบุรี



### แผนภูมิสรุปประเภทผู้ใช้ห้องประชุมสำนักวิทยบริการและเทคโนโลยีสารสนเทศ มหาวิทยาลัยราชภัฏเพชรบุรี

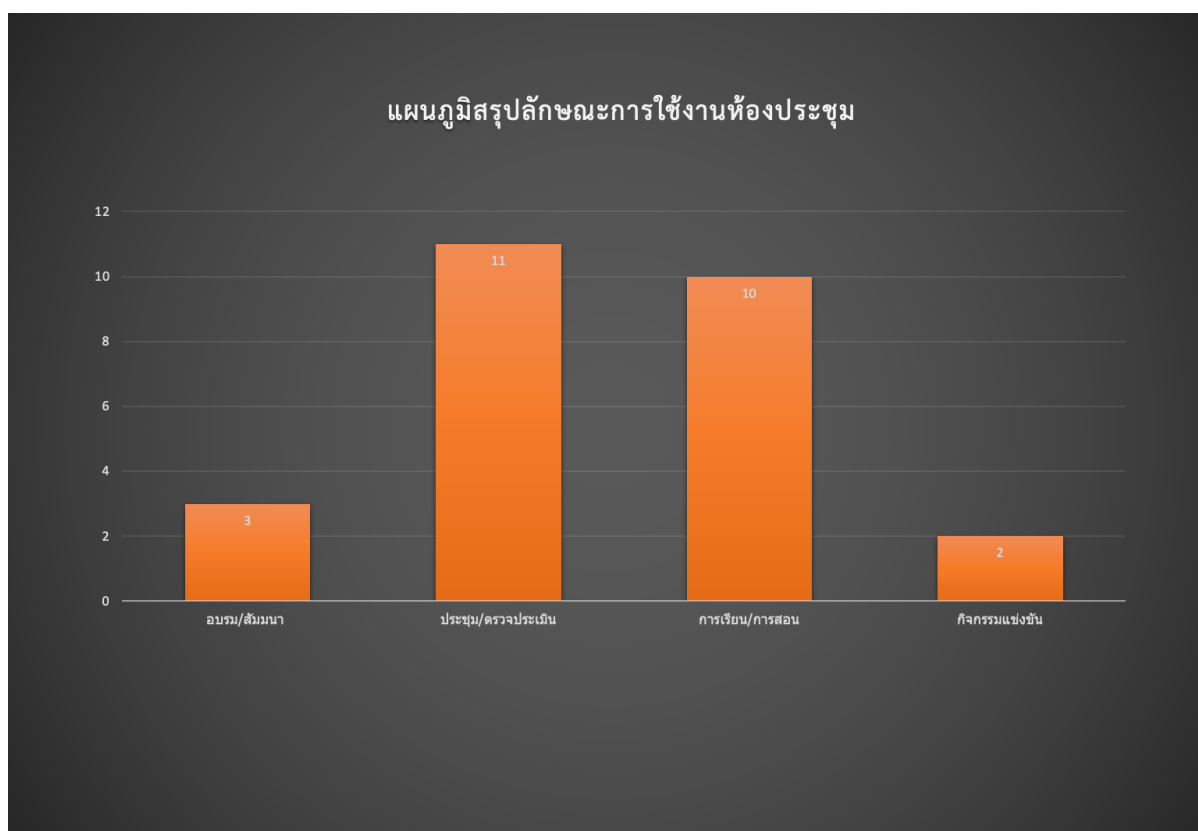
จากตารางสรุปประเภทผู้ใช้ห้องประชุมสำนักวิทยบริการและเทคโนโลยีสารสนเทศมหาวิทยาลัยราชภัฏเพชรบุรี เดือนสิงหาคม 2566 โดยภาพรวมมีจำนวนการขอใช้ห้องประชุมทั้งหมด 26 ครั้ง แบ่งเป็น

- นักศึกษา จำนวน 0 ครั้ง (คิดเป็นร้อยละ 0.00)
- อาจารย์ จำนวน 12 ครั้ง (คิดเป็นร้อยละ 46.15)
- เจ้าหน้าที่ จำนวน 14 ครั้ง (คิดเป็นร้อยละ 53.85)
- ผู้บริหาร จำนวน 0 ครั้ง (คิดเป็นร้อยละ 0.00)
- บุคคลทั่วไป จำนวน 0 ครั้ง (คิดเป็นร้อยละ 0.00)

### 3.สรุปการขอใช้ห้องประชุมโดยแยกตามลักษณะการใช้งาน สรุปได้ดังนี้

ลำดับ	ลักษณะการใช้งาน	จำนวนการขอใช้ (ครั้ง)
1	อบรม/สัมมนา	3
2	ประชุม/ตรวจประเมิน	11
3	การเรียน/การสอน	10
4	กิจกรรมแข่งขัน	2
รวม		26

#### ตารางสรุปลักษณะการใช้งานห้องประชุมสำนักวิทยบริการและเทคโนโลยีสารสนเทศ มหาวิทยาลัยราชภัฏเพชรบุรี



#### แผนภูมิสรุปลักษณะการใช้งานห้องประชุมสำนักวิทยบริการและเทคโนโลยีสารสนเทศ มหาวิทยาลัยราชภัฏเพชรบุรี

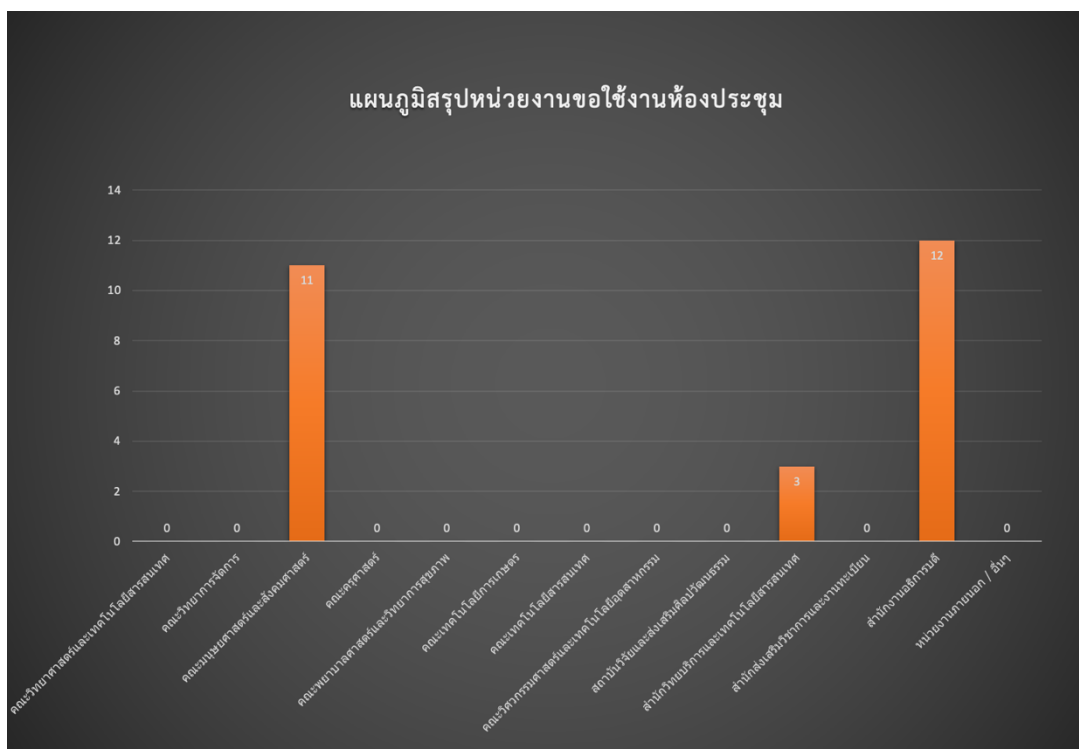
จากตารางสรุปลักษณะการใช้งานห้องประชุมสำนักวิทยบริการและเทคโนโลยีสารสนเทศมหาวิทยาลัยราชภัฏเพชรบุรี เดือนสิงหาคม 2566 โดยภาพรวมมีจำนวนการขอใช้ห้องประชุมทั้งหมด 26 ครั้ง แบ่งเป็น

- อบรม/สัมมนา จำนวน 3 ครั้ง (คิดเป็นร้อยละ 11.54)
- ประชุม/ตรวจประเมิน จำนวน 11 ครั้ง (คิดเป็นร้อยละ 42.31)
- การเรียน/การสอน จำนวน 10 ครั้ง (คิดเป็นร้อยละ 38.46)
- กิจกรรมแข่งขัน จำนวน 2 ครั้ง (คิดเป็นร้อยละ 7.69)

#### 4. สรุปการขอใช้ห้องประชุมโดยแยกตามหน่วยงาน สรุปได้ดังนี้

ลำดับ	หน่วยงาน	จำนวนการขอใช้ (ครั้ง)
1	คณะวิทยาศาสตร์และเทคโนโลยีสารสนเทศ	0
2	คณะวิทยาการจัดการ	0
3	คณะมนุษยศาสตร์และสังคมศาสตร์	11
4	คณะครุศาสตร์	0
5	คณะพยาบาลศาสตร์และวิทยาการสุขภาพ	0
6	คณะเทคโนโลยีการเกษตร	0
7	คณะเทคโนโลยีสารสนเทศ	0
8	คณะวิศวกรรมศาสตร์และเทคโนโลยีอุตสาหกรรม	0
9	สถาบันวิจัยและส่งเสริมศิลปวัฒนธรรม	0
10	สำนักวิทยบริการและเทคโนโลยีสารสนเทศ	3
11	สำนักส่งเสริมวิชาการและงานทะเบียน	0
12	สำนักงานอธิการบดี	12
13	หน่วยงานภายนอก / อื่นๆ	0
รวม		26

#### ตารางสรุปหน่วยงานขอใช้งานห้องประชุมสำนักวิทยบริการและเทคโนโลยีสารสนเทศ มหาวิทยาลัยราชภัฏเพชรบุรี



#### แผนภูมิสรุปหน่วยงานขอใช้งานห้องประชุมสำนักวิทยบริการและเทคโนโลยีสารสนเทศ มหาวิทยาลัยราชภัฏเพชรบุรี

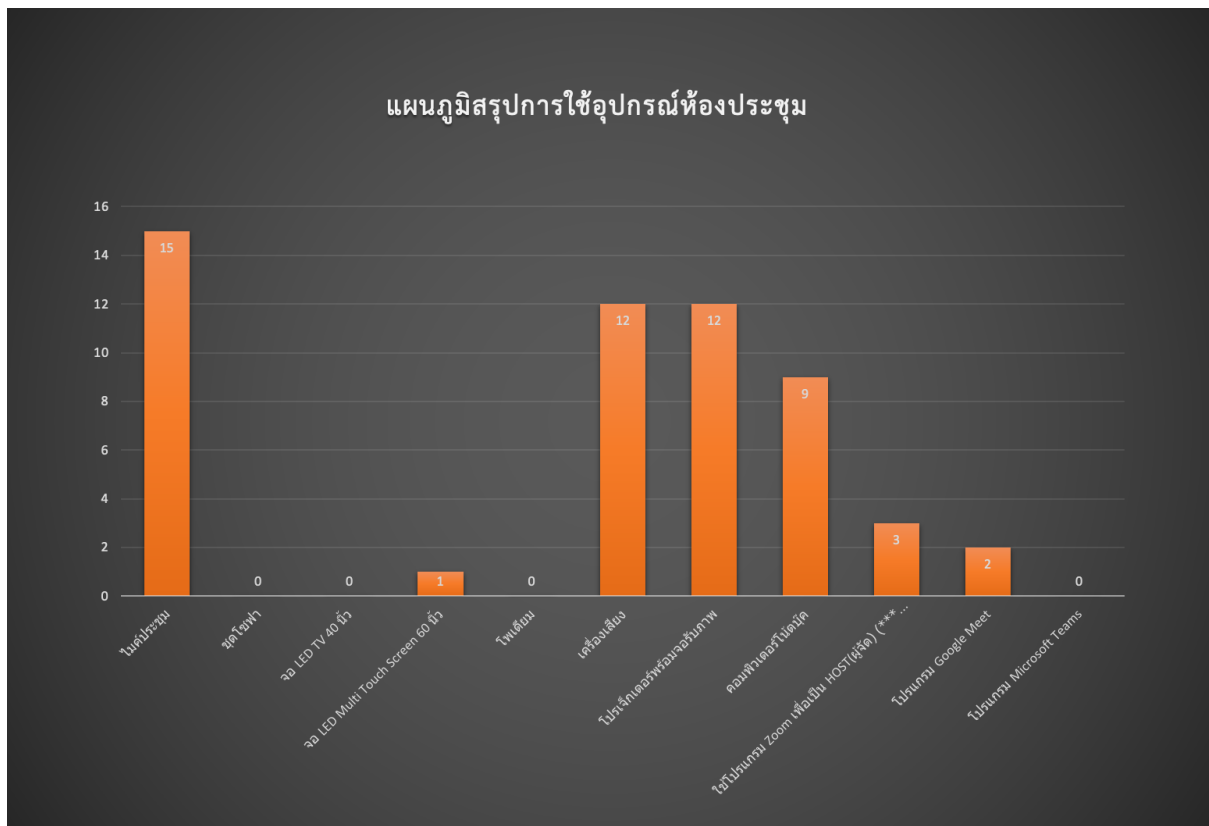
จากตารางสรุปหน่วยงานขอใช้งานห้องประชุมสำนักวิทยบริการและเทคโนโลยีสารสนเทศมหาวิทยาลัย  
ราชภัฏเพชรบุรี เดือนสิงหาคม 2566 โดยภาพรวมมีจำนวนการขอใช้ห้องประชุมทั้งหมด 26 ครั้ง แบ่งเป็น

- คณะวิทยาศาสตร์และเทคโนโลยีสารสนเทศ จำนวน 0 ครั้ง (คิดเป็นร้อยละ 0.00)
- คณะวิทยาการจัดการ จำนวน 0 ครั้ง (คิดเป็นร้อยละ 0.00)
- คณะมนุษยศาสตร์และสังคมศาสตร์ จำนวน 11 ครั้ง (คิดเป็นร้อยละ 42.31)
- คณะครุศาสตร์ จำนวน 0 ครั้ง (คิดเป็นร้อยละ 0.00)
- คณะพยาบาลศาสตร์และวิทยาการสุขภาพ จำนวน 0 ครั้ง (คิดเป็นร้อยละ 0.00)
- คณะเทคโนโลยีการเกษตร จำนวน 0 ครั้ง (คิดเป็นร้อยละ 0.00)
- คณะเทคโนโลยีสารสนเทศ จำนวน 0 ครั้ง (คิดเป็นร้อยละ 0.00)
- คณะวิศวกรรมศาสตร์และเทคโนโลยีอุตสาหกรรม จำนวน 0 ครั้ง (คิดเป็นร้อยละ 0.00)
- สถาบันวิจัยและส่งเสริมศิลปวัฒนธรรม จำนวน 0 ครั้ง (คิดเป็นร้อยละ 0.00)
- สำนักวิทยบริการและเทคโนโลยีสารสนเทศ จำนวน 3 ครั้ง (คิดเป็นร้อยละ 11.54)
- สำนักส่งเสริมวิชาการและงานทะเบียน จำนวน 0 ครั้ง (คิดเป็นร้อยละ 0.00)
- สำนักงานอธิการบดี จำนวน 12 ครั้ง (คิดเป็นร้อยละ 46.15)
- หน่วยงานภายนอก / อื่นๆ จำนวน 0 ครั้ง (คิดเป็นร้อยละ 0.00)

## 5.สรุปการใช้อุปกรณ์ห้องประชุมสำนักวิทยบริการและเทคโนโลยีสารสนเทศ สรุปได้ดังนี้

ลำดับ	อุปกรณ์	จำนวนการใช้ (ครั้ง)
1	ไมค์ประชุม	15
2	ชุดโซฟา	0
3	จอ LED TV 40 นิ้ว	0
4	จอ LED Multi Touch Screen 60 นิ้ว	1
5	โพลีเดียม	0
6	เครื่องเสียง	12
7	โปรเจ็กเตอร์พร้อมจอรับภาพ	12
8	คอมพิวเตอร์โน้ตบุ๊ก	9
9	ใช้โปรแกรม Zoom เพื่อเป็น HOST(ผู้จัด) (***)รองรับได้ ไม่เกิน 100 ท่าน(***)	3
10	โปรแกรม Google Meet	2
11	โปรแกรม Microsoft Teams	0
รวม		54

### ตารางสรุปการใช้อุปกรณ์ห้องประชุมสำนักวิทยบริการและเทคโนโลยีสารสนเทศ มหาวิทยาลัยราชภัฏเพชรบุรี



### แผนภูมิสรุปการใช้อุปกรณ์ห้องประชุมสำนักวิทยบริการและเทคโนโลยีสารสนเทศ มหาวิทยาลัยราชภัฏเพชรบุรี

จากตารางสรุปการใช้อุปกรณ์ห้องประชุมสำนักวิทยบริการและเทคโนโลยีสารสนเทศมหาวิทยาลัยราชภัฏเพชรบุรี เดือนสิงหาคม 2566 โดยภาพรวมมีจำนวนการใช้อุปกรณ์ห้องประชุมทั้งหมด 54 ครั้ง แบ่งเป็น

- ไมค์ประชุม จำนวน 15 ครั้ง (คิดเป็นร้อยละ 23.08)
- ชุดโซฟา จำนวน 0 ครั้ง (คิดเป็นร้อยละ 0.00)
- จอ LED TV 40 นิ้ว จำนวน 0 ครั้ง (คิดเป็นร้อยละ 0.00)
- จอ LED Multi Touch Screen 60 นิ้ว จำนวน 1 ครั้ง (คิดเป็นร้อยละ 1.54)
- โพลีเดียม จำนวน 0 ครั้ง (คิดเป็นร้อยละ 0.00)
- เครื่องเสียง จำนวน 12 ครั้ง (คิดเป็นร้อยละ 18.46)
- โปรเจ็กเตอร์พร้อมจอรับภาพ จำนวน 12 ครั้ง (คิดเป็นร้อยละ 18.46)
- คอมพิวเตอร์โน้ตบุ๊ก จำนวน 9 ครั้ง (คิดเป็นร้อยละ 13.85)
- ใช้โปรแกรม Zoom เพื่อเป็น HOST(ผู้จัด) (\*\*\*)รองรับได้ ไม่เกิน 100 ท่าน(\*\*\*) จำนวน 3 ครั้ง (คิดเป็นร้อยละ 4.62)
- โปรแกรม Google Meet จำนวน 2 ครั้ง (คิดเป็นร้อยละ 3.08)
- โปรแกรม Microsoft Teams จำนวน 0 ครั้ง (คิดเป็นร้อยละ 0.00)