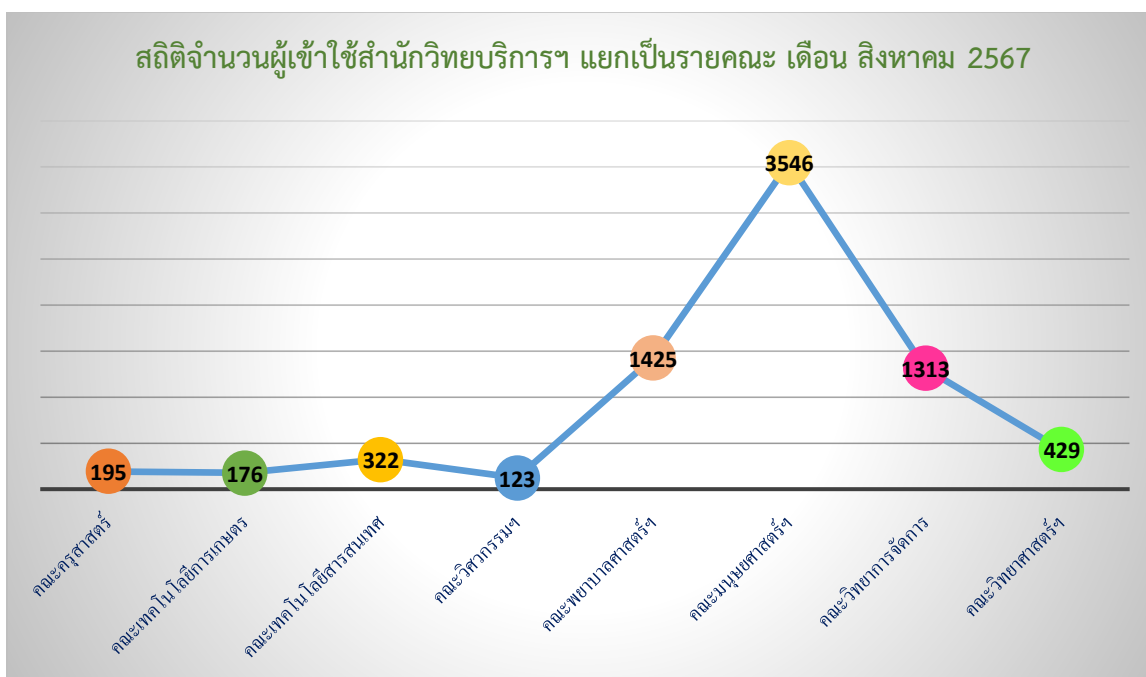


## สถิติจำนวนผู้ใช้บริการสำนักวิทยบริการฯ ประจำเดือน สิงหาคม 2567



จากแผนภูมิที่ 1 แสดงสถิติผู้ใช้บริการสำนักวิทยบริการฯ ของเดือนสิงหาคม 2567 พบว่า มีจำนวนผู้ใช้บริการสำนักวิทยบริการฯ จำนวน 9,606 คน แบ่งออกเป็น 2 กลุ่ม กลุ่มที่ 1 ผู้ใช้บริการห้องสมุดจำแนกเป็น นักศึกษา 7,447 คน (ร้อยละ 77.52) นักเรียน 53 คน (ร้อยละ 0.53) อาจารย์ 41 คน (ร้อยละ 0.42) บุคลากรมหาวิทยาลัยฯ 31 คน (ร้อยละ 0.32) และบุคคลภายนอก 132 คน (ร้อยละ 1.37) กลุ่มที่ 2 ผู้ใช้บริการ ห้องประชุมของห้องสมุด จำนวน 1,902 คน (ร้อยละ 19.80) เมื่อทำการเปรียบเทียบจำนวนผู้ใช้บริการประจำเดือน กรกฎาคม 2567 กับเดือนสิงหาคม 2567 ที่ผ่านมา พบว่า มีจำนวนและสัดส่วนเพิ่มขึ้นลง 3,588 คน (ร้อยละ 22.96)

## สถิติจำนวนผู้เข้าใช้สำนักวิทยบริการฯ แยกเป็นรายคณะ เดือน สิงหาคม 2567



จากแผนภูมิที่ 2 แสดงให้เห็นถึงจำนวนและสัดส่วนของผู้ใช้บริการประเภทนักศึกษา จำแนกตามคณะ พบว่า นักศึกษาคณะมนุษยศาสตร์ฯ มีการเข้าใช้บริการมากที่สุด จำนวน 3,546 คน (ร้อยละ 46.02) โดยสามารถจัดอันดับนักศึกษาที่เข้ามาใช้บริการ 5 อันดับแรก คือ สาขาวิชา 1) คณะมนุษยศาสตร์ฯ จำนวน 3,546 คน (ร้อยละ 46.02) 2) คณะพยาบาลศาสตร์ฯ จำนวน 1,425 คน (ร้อยละ 16.16) 3) คณะวิทยาการจัดการ จำนวน 1,313 คน (ร้อยละ 17.04) 4) คณะวิทยาศาสตร์และเทคโนโลยี จำนวน 429 คน (ร้อยละ 5.56) 5) คณะเทคโนโลยีสารสนเทศ จำนวน 322 คน (ร้อยละ 4.17) ตามลำดับ