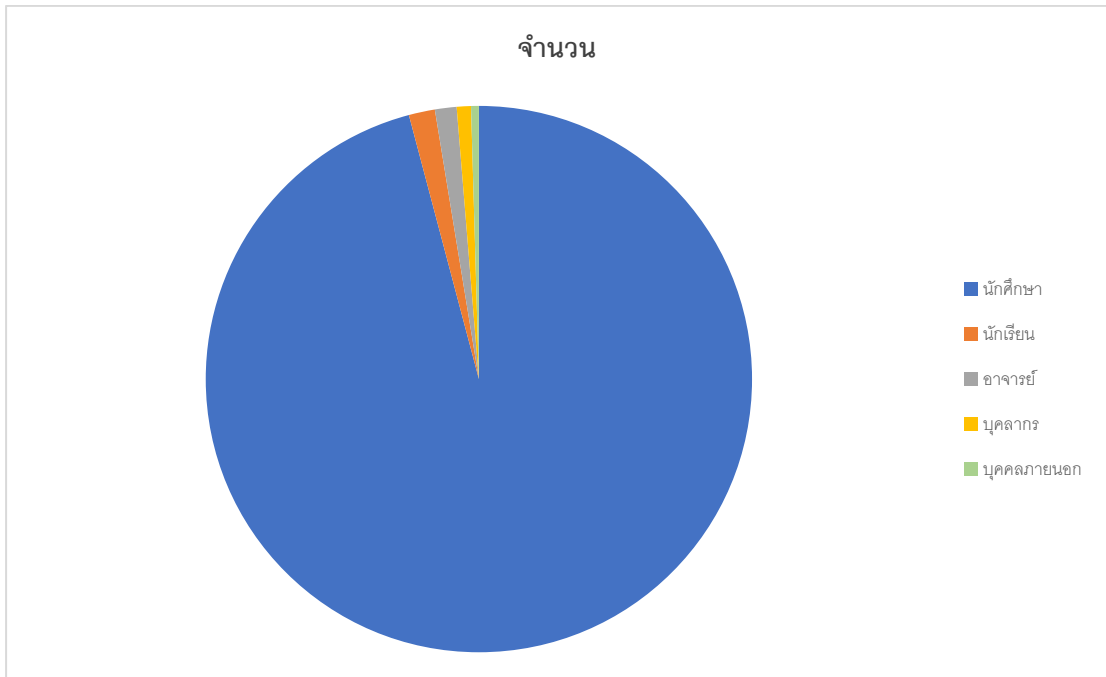
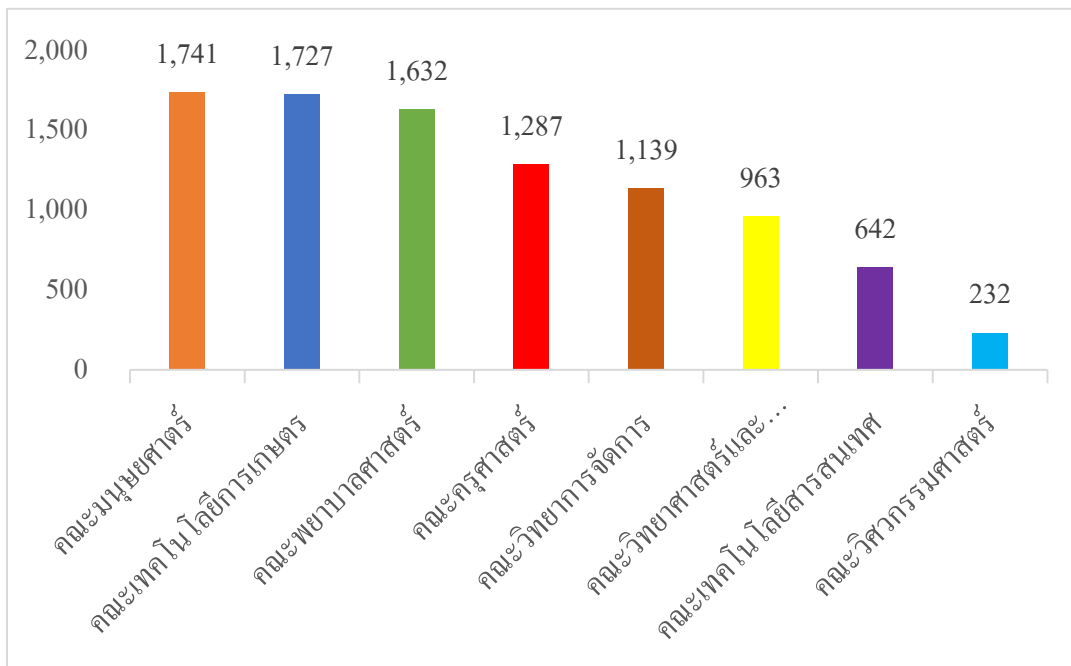


สถิติจำนวนผู้ใช้บริการสำนักวิทยบริการฯ ประจำเดือน ตุลาคม 2567



จากแผนภูมิที่ 1 แสดงสถิติผู้ใช้บริการสำนักวิทยบริการฯ ของเดือนตุลาคม 2567 พบว่ามีจำนวนผู้ใช้บริการสำนักวิทยบริการฯ จำนวน 9,766 คน แบ่งออกเป็น 2 กลุ่ม กลุ่มที่ 1 ผู้ใช้บริการห้องสมุดจำแนกเป็น นักศึกษา 9,363 คน (ร้อยละ 95.87) นักเรียน 151 คน (ร้อยละ 1.54) อาจารย์ 125 คน (ร้อยละ 1.27) บุคลากร ภายใต้มหาวิทยาลัย 82 คน (ร้อยละ 0.83) และบุคคลภายนอก 45 คน (ร้อยละ 0.46) กลุ่มที่ 2 ผู้ใช้บริการ ห้องประชุมของห้องสมุดเดือนตุลาคม จำนวน 1,097 คน (ร้อยละ 11.23) เมื่อทำการเปรียบเทียบจำนวนผู้ใช้บริการประจำเดือนตุลาคม 2567 กับเดือนกันยายน 2567 ที่ผ่านมา พบว่า มีจำนวนและสัดส่วนเพิ่มขึ้น 500 คน (ร้อยละ 4.60)

สถิติจำนวนผู้ใช้สำนักวิทยบริการฯ แยกเป็นรายคณะ เดือนตุลาคม 2567



จากแผนภูมิที่ 2 แสดงให้เห็นถึงจำนวนและสัดส่วนของผู้ใช้บริการประเภทนักศึกษา จำแนกตามคณะ พบว่า นักศึกษาคณะมนุษยศาสตร์ฯ มีการเข้าใช้บริการมากที่สุด จำนวน 1,741 คน (ร้อยละ 18.59) โดยสามารถจัดอันดับนักศึกษาที่เข้ามาใช้บริการ 5 อันดับแรก คือ สาขาวิชา 1) คณะมนุษยศาสตร์ฯ 1,741 คน (ร้อยละ 18.59) 2) คณะพยาบาลศาสตร์ฯ จำนวน 1,632 คน (ร้อยละ 17.43) 3) คณะครุศาสตร์ จำนวน 1,287 คน (ร้อยละ 13.74) 4) คณะวิทยาการจัดการ จำนวน 1,139 คน (ร้อยละ 12.16) และ 5) คณะวิทยาศาสตร์และเทคโนโลยี จำนวน 963 คน (ร้อยละ 10.28) ตามลำดับ ส่วนนักศึกษาคณะเทคโนโลยีการเกษตร จำนวน 1,727 คน (ร้อยละ) คณะเทคโนโลยีสารสนเทศ จำนวน 642 คน (ร้อยละ 6.85) และคณะวิศวกรรมศาสตร์ จำนวน 232 คน (ร้อยละ 5.85) เข้ามาใช้บริการน้อยที่สุด