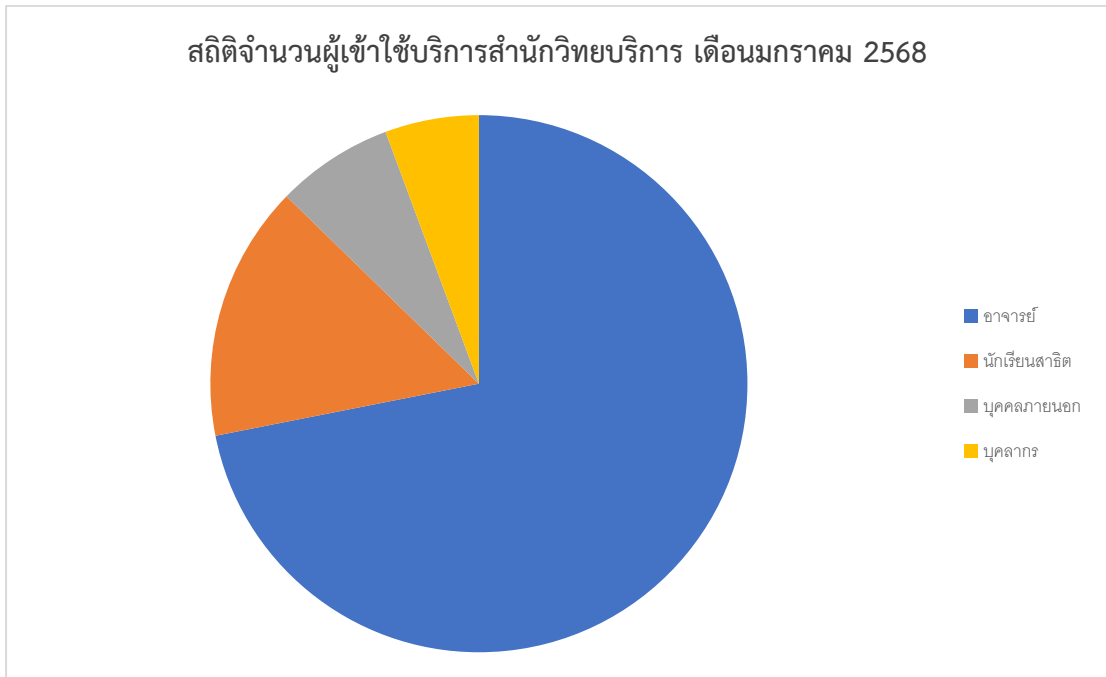
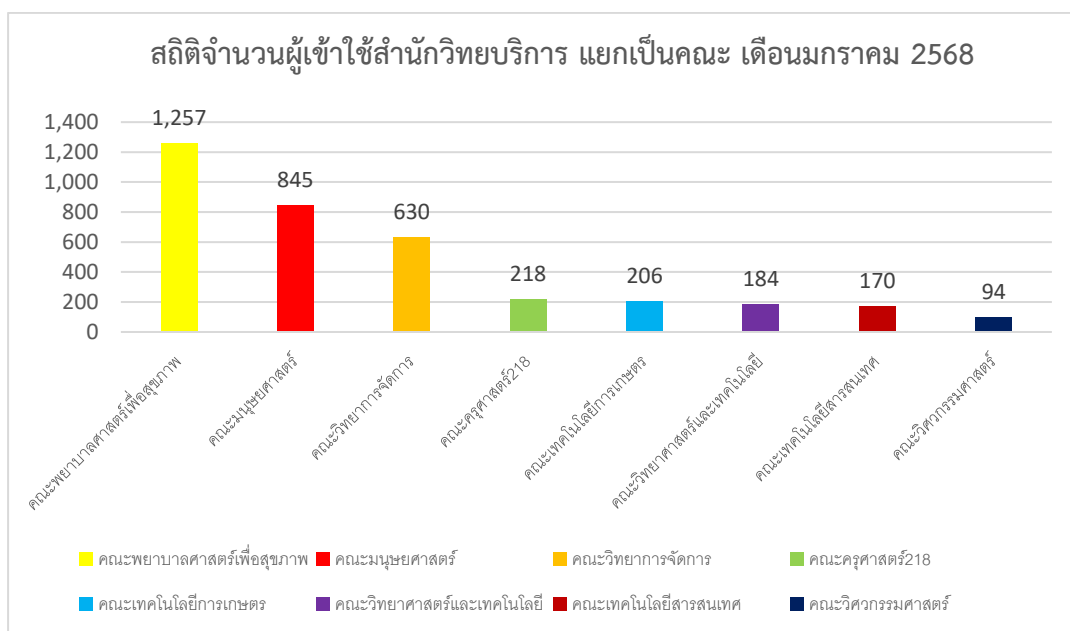


สถิติจำนวนผู้ใช้บริการสำนักวิทยบริการฯ ประจำเดือน มกราคม 2568



จากแผนภูมิที่ 1 แสดงสถิติผู้ใช้บริการสำนักวิทยบริการฯ ของเดือนมกราคม 2568 พบว่ามีจำนวนผู้ใช้บริการสำนักวิทยบริการฯ จำนวน 4,425 คน แบ่งออกเป็น 2 กลุ่ม กลุ่มที่ 1 ผู้ใช้บริการห้องสมุดจำแนกเป็น นักศึกษา 821 คน (ร้อยละ 18.55) อาจารย์ 509 คน (ร้อยละ 11.50) นักเรียน 109 คน (ร้อยละ 2.46) บุคลากรภายในมหาวิทยาลัย 40 คน (ร้อยละ 0.90) และบุคคลภายนอก 50 คน (ร้อยละ 1.12) กลุ่มที่ 2 ผู้ใช้บริการ ห้องประชุมของห้องสมุดเดือนมกราคม จำนวน 113 คน (ร้อยละ 11.23) เมื่อทำการเปรียบเทียบจำนวนผู้ใช้บริการประจำเดือนมกราคม 2568 กับเดือนธันวาคม 2567 ที่ผ่านมา พบว่า มีจำนวนและสัดส่วนเพิ่มขึ้น 84 คน (ร้อยละ 42.63)

สถิติจำนวนผู้ใช้สำนักวิทยบริการฯ แยกเป็นรายคณะ เดือนมกราคม 2568



จากแผนภูมิที่ 2 แสดงให้เห็นถึงจำนวนและสัดส่วนของผู้ใช้บริการประเภทนักศึกษา จำแนกตามคณะ พบว่า นักศึกษาคณะมนุษยศาสตร์ฯ มีการเข้าใช้บริการมากที่สุด จำนวน 3,604 คน (ร้อยละ 81.44) โดยสามารถจัดอันดับนักศึกษาที่เข้ามาใช้บริการ 5 อันดับแรก คือ สาขาวิชา 1) คณะพยาบาลศาสตร์ฯ 1,257 คน (ร้อยละ 28.40) 2) คณะมนุษยศาสตร์ฯ จำนวน 845 คน (ร้อยละ 19.09) 3) คณะวิทยาการจัดการ จำนวน 630 คน (ร้อยละ 14.23) 4) คณะครุศาสตร์ จำนวน 218 คน (ร้อยละ 4.92) และ 5) คณะเทคโนโลยีการเกษตร จำนวน 206 คน (ร้อยละ 4.65) ตามลำดับ ส่วนนักศึกษาคณะวิทยาศาสตร์และเทคโนโลยีสารสนเทศ จำนวน 184 คน (ร้อยละ 4.15) คณะเทคโนโลยีสารสนเทศ จำนวน 170 คน (ร้อยละ 3.84) และคณะวิศวกรรมศาสตร์ จำนวน 94 คน (ร้อยละ 2.12) เข้ามาใช้บริการน้อยที่สุด