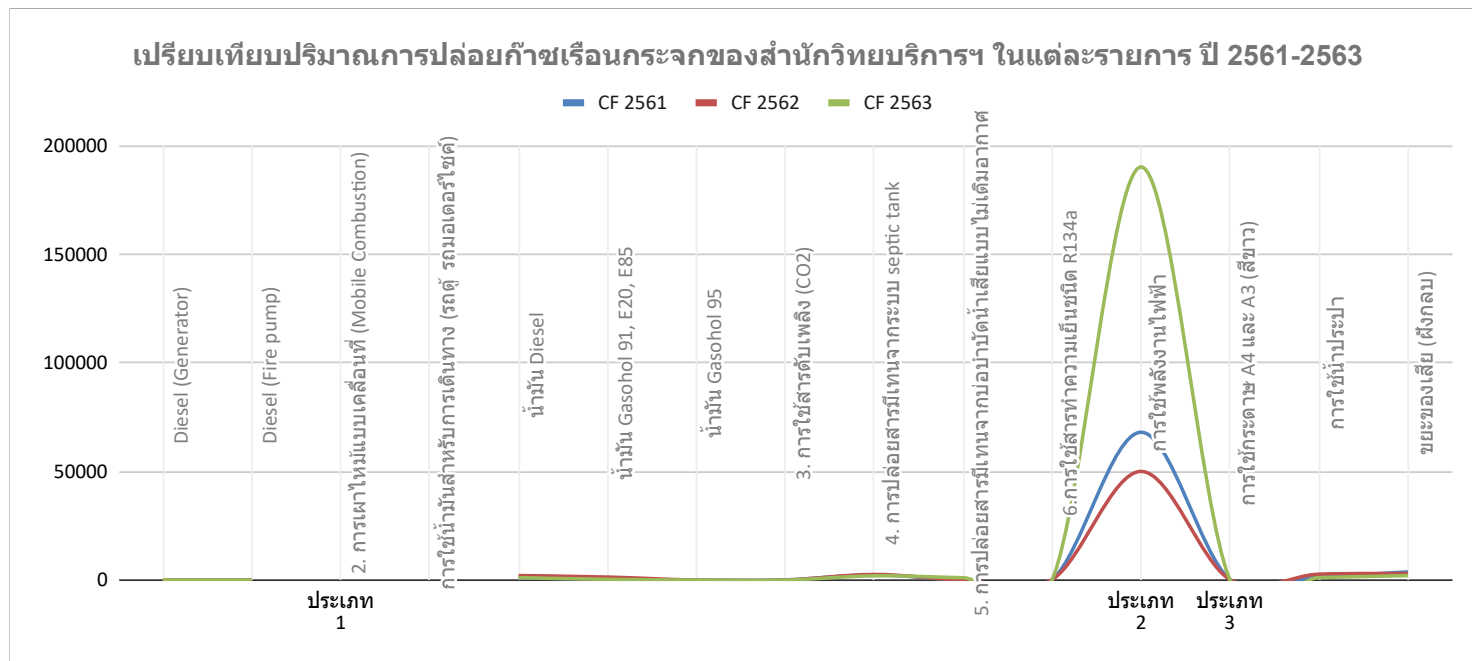


1.5.2 สรุปและเปรียบเทียบปริมาณการปล่อยก๊าซเรือนกระจกของสำนักวิทยบริการและเทคโนโลยีสารสนเทศ

ตารางเปรียบเทียบค่าการปล่อยก๊าซเรือนกระจกของสำนักวิทยบริการและเทคโนโลยีสารสนเทศ ปี 2561-2563

(ปีฐาน)

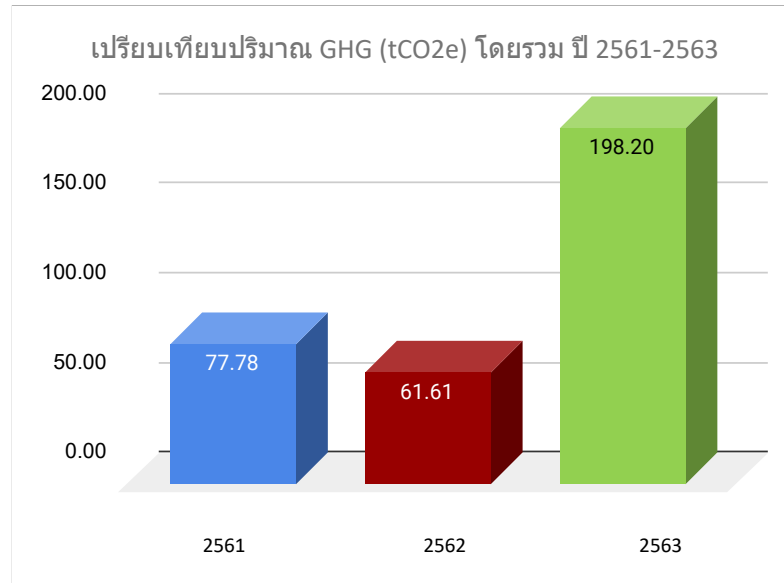
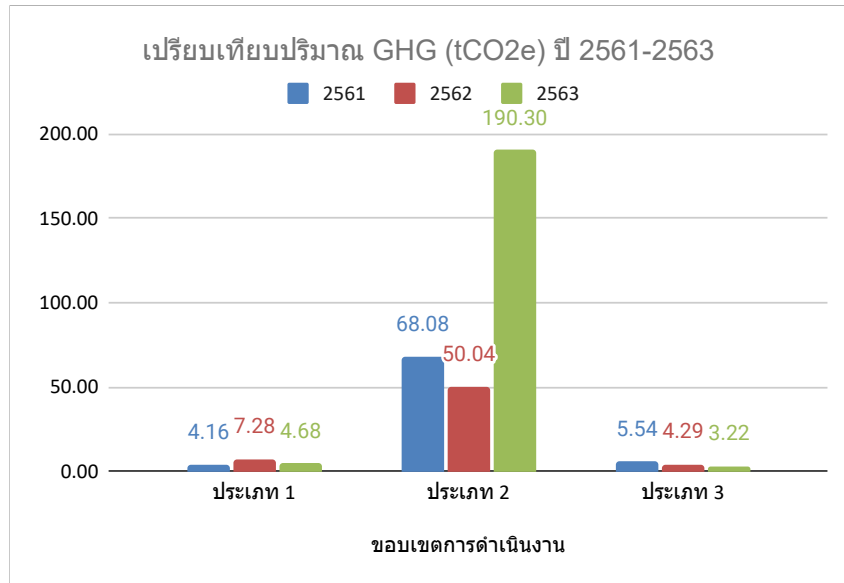
ขอบเขต การดำเนินงาน	รายการ	CF 2561	CF 2562	CF 2563	หน่วย
ประเภท 1	1. การเผาไหม้แบบอยู่กับที่ (Stationary Combustion)				
	การใช้น้ำมันสำหรับงานอาคาร				
	Diesel (Generator)	0	0	0.00	kgCO ₂ e
	Diesel (Fire pump)	0	0	0.00	kgCO ₂ e
	2. การเผาไหม้แบบเคลื่อนที่ (Mobile Combustion)				
	การใช้น้ำมันสำหรับการเดินทาง (รถตู้ รถมอเตอร์ไซด์)				
	น้ำมัน Diesel	970.27	2,068.39	1,106.76	kgCO ₂ e
	น้ำมัน Gasohol 91, E20, E85	447.39	1,382.32	326.33	kgCO ₂ e
	น้ำมัน Gasohol 95	17.01	0	0.00	kgCO ₂ e
	3. การใช้สารดับเพลิง (CO₂)	107	0	0.00	kgCO ₂ e
	4. การปล่อยสารมีเทนจากระบบ septic tank	2394.60	2581.80	1,952.25	kgCO ₂ e
	5. การปล่อยสารมีเทนจากบ่อบำบัดน้ำเสียแบบไม่เติมอากาศ	3.90	3.90	1,068.00	kgCO ₂ e
	6. การใช้สารทำความเย็นชนิด R134a	223.08	223.08	223.08	kgCO ₂ e
ประเภท 2	การใช้พลังงานไฟฟ้า	68,082.42	50,043.14	190,296.06	kgCO ₂ e
ประเภท 3	การใช้กระดาษ A4 และ A3 (สีขาว)	198.7	178.83	31.22	kgCO ₂ e
	การใช้น้ำประปา	1,583.24	2,720.37	1,130.52	kgCO ₂ e
	ขยะของเสีย (ฝังกลบ)	3,762.58	2,970.20	2,061.55	kgCO ₂ e
	รวม	77,790.19	62,172.03	198,195.78	kgCO ₂ e
	คิดเป็นร้อยละ	100	79.92	318.79	
	ลดลงร้อยละ	-	20.08	-218.79	



ตารางเปรียบเทียบปริมาณ GHG ของสำนักวิทยบริการฯ ปี 2561-2563

ขอบเขตการดำเนินงาน	2561	2562	2563	หน่วย
ประเภท 1	4.16	7.28	4.68	tCO2e
ประเภท 2	68.08	50.04	190.30	tCO2e
ประเภท 3	5.54	4.29	3.22	tCO2e
รวม	77.78	61.61	198.20	tCO2e
คิดเป็นร้อยละ	100	79.21	321.69	
ลดลงร้อยละ		20.79	-221.69	

* GHG คือ ก๊าซเรือนกระจก



สรุปผลปริมาณการปล่อยก๊าซเรือนกระจกของสำนักวิทยบริการฯ

สำนักวิทยบริการและเทคโนโลยีสารสนเทศ มหาวิทยาลัยราชภัฏเพชรบุรี มีการประเมินการปล่อยก๊าซเรือนกระจก (CFO) ตั้งแต่ปี 2561-2563 พบว่า ปี 2561 มีปริมาณการปล่อยก๊าซเรือนกระจกในประเภทที่ 1 = 4.16 tCO₂e ประเภทที่ 2 = 68.08 tCO₂e และประเภทที่ 3 = 5.54 รวม 77.78 tCO₂e ปี 2562 มีปริมาณการปล่อยก๊าซเรือนกระจกในประเภทที่ 1 = 7.28 tCO₂e ประเภทที่ 2 = 50.04 tCO₂e และประเภทที่ 3 = 4.29 รวม 61.61 tCO₂e โดยลดลงจากปี 2561 ร้อยละ 20.79 ปี 2563 มีปริมาณการปล่อยก๊าซเรือนกระจกในประเภทที่ 1 = 4.68 tCO₂e ประเภทที่ 2 = 190.30 tCO₂e และประเภทที่ 3 = 3.22 รวม 198.20 tCO₂e โดยเพิ่มขึ้นร้อยละ 221.69

สาเหตุจากค่าการใช้พลังงานไฟฟ้าของสำนักฯ ตามขอบเขตการดำเนินงานประเภทที่ 2 มีความผิดปกติ ซึ่งในปี 2561 ไม่มีการบันทึกข้อมูลการใช้ไฟฟ้าในบางช่วง เนื่องจากมหาวิทยาลัยราชภัฏเพชรบุรีมีการปรับปรุงระบบการส่งกระแสไฟฟ้าลงดิน และหม้อแปลงไฟฟ้าภายนอก และปี 2562 เกิดความผิดปกติกับมิเตอร์ไฟฟ้าที่อาคารบรรณราชนครินทร์ ทำให้ค่าการใช้ไฟฟ้ามีความคลาดเคลื่อนสูง ทั้งนี้ ได้ประสานงานกับฝ่ายงานกายภาพและภูมิสถาปัตยกรรม สำนักงานอธิการบดี มหาวิทยาลัยราชภัฏเพชรบุรี ให้ดำเนินการแก้ไขเรียบร้อยแล้ว ตั้งแต่เดือนธันวาคม พ.ศ. 2562 ส่วนการปล่อยก๊าซเรือนกระจก ในขอบเขตประเภทที่ 1 และประเภทที่ 3 มีแนวโน้มลดลง เนื่องจากมีการปฏิบัติตามมาตรการสำนักงานสีเขียว และห้องสมุดสีเขียวด้านการใช้ทรัพยากรและพลังงาน ตลอดจนการจัดการของเสียอย่างต่อเนื่อง

จากปริมาณการปล่อยก๊าซเรือนกระจกของสำนักวิทยบริการฯ ในปี 2563 เมื่อเทียบค่าเป้าหมายที่กำหนดไว้ในปี 2563 ในการลดปริมาณ ก๊าซเรือนกระจกให้ได้ร้อยละ 10 ไม่บรรลุเป้าหมายตามที่กำหนดไว้ เนื่องจากความผิดปกติของเครื่องมือและอุปสรรคในการเก็บข้อมูลที่ไม่ครบถ้วน สมบูรณ์ดังกล่าวข้างต้น

ข้อเสนอแนะ

1. ควรใช้ข้อมูลในปี 2563 เป็นฐานในการลดปริมาณการปล่อยก๊าซเรือนกระจกของสำนักวิทยบริการฯ เนื่องจากมีเครื่องมือและการเก็บข้อมูลที่สมบูรณ์ ครบถ้วน
2. ทบทวนหรือเพิ่มเติมมาตรการด้านการใช้พลังงานไฟฟ้า และรณรงค์การลดการใช้พลังงานไฟฟ้าเพิ่มขึ้น
3. ควรมีการทวนสอบการประเมินก๊าซเรือนกระจกของสำนักวิทยบริการฯ โดยผู้ทวนสอบจากหน่วยงานภายนอก เพื่อรับรองการประเมินก๊าซเรือนกระจกของสำนักวิทยบริการฯ ว่ามีความถูกต้อง และมีประสิทธิภาพ
4. ควรมีการกำหนดแนวทาง/แผนงานกิจกรรมเพื่อการชดเชยคาร์บอน จากการประเมินปริมาณก๊าซเรือนกระจกของสำนักวิทยบริการฯ
5. ควรส่งเสริม สนับสนุนให้บุคลากรของสำนักวิทยบริการฯ มีการประเมินปริมาณการปล่อยก๊าซเรือนกระจกส่วนบุคคล อย่างน้อยปีละ 1 ครั้ง

ทวิ นวมน์ม

นายทวิ นวมน์ม

บรรณารักษ์

30 ธันวาคม 2563