

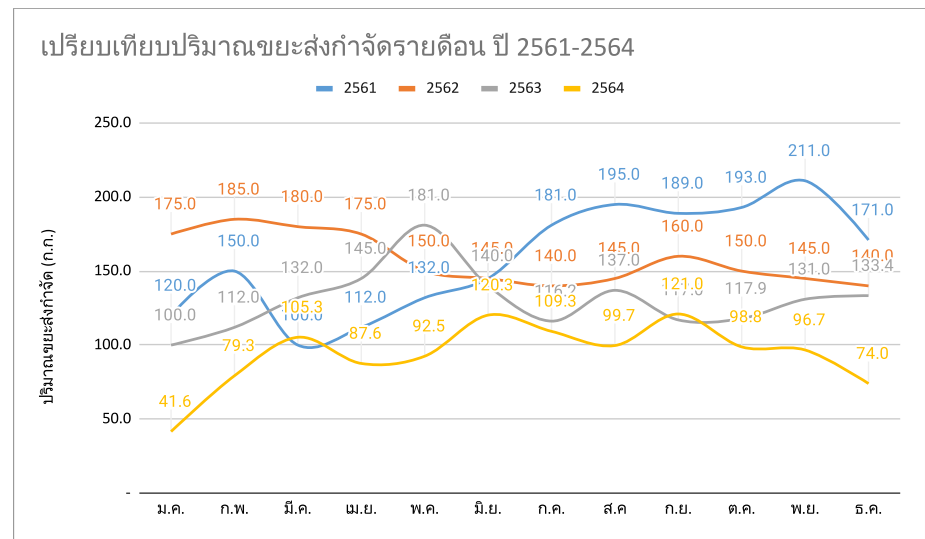
GO4.1.2-GL4.1 สรุปข้อมูลปริมาณขยะรายเดือน ของสำนักวิทยบริการและเทคโนโลยีสารสนเทศ มหาวิทยาลัยราชภัฏเพชรบุรี ปี พ.ศ. 2564

ตารางที่ 1 ข้อมูลขยะรายเดือน

เดือน	ส่งจำหน่าย (กิโลกรัม)					นำกลับมาใช้ใหม่ (กิโลกรัม)				ส่งกำจัด (กิโลกรัม)		รวมส่งจำ หน่าย	รมนำกลับ มาใช้ใหม่	รวมส่งกำ จัด	รวมขยะทั้ หมด	จำนวนบุค ลากร	จำนวนผู้ใช้ บริการ	ปริมาณขยะต่อบุ คลากร (ก.ก.)	ปริมาณขยะ ต่อคน (ก.ก.)	วันที่ลงข้อมูล	
	พลาสติก	ขวดแก้ว	โลหะ	กระดาษ	อื่นๆ	ประดิษฐ์	ใช้ซ้ำ	อื่นๆ	ขยะเปียก	ขยะทั่วไป	ขยะอันตราย										
ธ.ค.	7.0								3.7	58.6		7.0	3.7	58.6	69.3	23	2,532	3.0	0.0	30 ธ.ค. 64	
ม.ค.	4.0								3.2	64.7		4.0	3.2	64.7	71.9	23	515	3.1	0.1	1 ก.พ. 64	
ก.พ.	3.0								3.3	63.2		3.0	3.3	63.2	69.5	23	1,220	3.0	0.1	1 มี.ค. 64	
มี.ค.	6.0			5.0		3.0			5.6	83.6		11.0	8.6	83.6	103.2	23	1,425	4.5	0.1	1 เม.ย. 64	
เม.ย.	2.0								0.5	26.5		2.0	0.5	26.5	29.0	23	196	1.3	0.1	1 พ.ค. 64	
พ.ค.	2.0								3.3	20.2		2.0	3.3	20.2	25.5	23	233	1.1	0.1	1 มิ.ย. 64	
มิ.ย.	2.0								4.4	42.3		2.0	4.4	42.3	48.7	23	221	2.1	0.2	1 ก.ค. 64	
ก.ค.	4.0								4.1	54.3		4.0	4.1	54.3	62.40	23	130	2.7	0.4	1 ส.ค. 64	
ส.ค.	4.0								6.0	64.0		4.0	6.0	64.0	74.0	23	127	3.2	0.5	2 ก.ย. 64	
ก.ย.	4.0								3.7	59.8		4.0	3.7	59.8	67.5	24	0	2.8	2.8	2 ต.ค. 64	
ต.ค.	2.0								5.0	66.9		2.0	5.0	66.9	73.90	25	0	3.0	3.0	2 พ.ย. 64	
พ.ย.												0.0	0.0	0.0	- .0	25		0.0	0.0		
ธ.ค.												0.0	0.0	0.0	- .0	25		0.0	0.0		
รวม	33.0	-	-	5.0	-	3.0	-	-	39.1	545.5	-	38.0	42.1	545.5	625.6	283	6,599	26.8	7.4		
รวม	38.0					42.1				545.5		3.2	3.5	45.5	52.1	24	550	2.2	0.1	<เฉลี่ย	
												ร้อยละ	6.07	6.73	87.20						

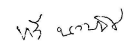
ตารางที่ 2 เปรียบเทียบขยะส่งกำจัดรายเดือน ปี 2559-2564

เดือน	ปริมาณขยะส่งกำจัดรายเดือน (ก.ก.)						คิดเป็น %	ลดลง %	ปริมาณ		หมายเหตุ
	2559	2560	2561	2562	2563	2564			เพิ่มขึ้น	ลดลง	
ม.ค.	120.0	175.0	100.0	41.6	112.1	64.7	57.72	42.28	☐	☑	
ก.พ.	150.0	185.0	112.0	79.3	70.8	63.2	89.27	10.73	☐	☑	
มี.ค.	100.0	180.0	132.0	105.3	70.3	83.6	118.92	-18.92	☑	☐	
เม.ย.	112.0	175.0	145.0	87.6	0.0	26.5	126.50	-26.50	☑	☐	
พ.ค.	132.0	150.0	181.0	92.5	47.0	20.2	42.98	57.02	☐	☑	
มิ.ย.	145.0	145.0	140.0	120.3	88.7	42.3	47.69	52.31	☐	☑	
ก.ค.	181.0	140.0	116.2	109.3	57.2	54.3	94.93	5.07	☐	☑	
ส.ค.	195.0	145.0	137.0	99.7	78.0	64.0	82.05	17.95	☐	☑	
ก.ย.	189.0	160.0	117.0	121.0	80.4	59.8	74.38	25.62	☐	☑	
ต.ค.	193.0	150.0	117.9	98.8	72.2	66.9	92.66	7.34	☐	☑	
พ.ย.	211.0	145.0	131.0	96.7	55.5		0.00	100.00	☐	☑	
ธ.ค.	171.0	140.0	133.4	74.0	58.6		0.00	100.00	☐	☑	
รวม	1,899.0	1,890.0	1,562.5	1,126.1	790.8	545.5	68.98	31.02	☐	☑	



จากตาราง 1 พบว่า ปริมาณขยะในปี พ.ศ. 2564 (ม.ค.-พ.ย.) สำนักวิทยบริการฯ มีปริมาณขยะรวมทั้งหมด 625.60 กิโลกรัม เป็นขยะส่งกำจัดสูงสุด จำนวน 545.5 กิโลกรัม คิดเป็นร้อยละ 87.20 ของขยะทั้งหมดในปี 2564 การนำวัสดุ/ขยะมาใช้ใหม่ จำนวน 42.1 กิโลกรัม คิดเป็นร้อยละ 6.73 ของขยะทั้งหมดในปี 2564 และวัสดุ/ขยะส่งจำหน่าย จำนวน 38.0 กิโลกรัม คิดเป็นร้อยละ 6.07 ของขยะทั้งหมดในปี 2564 เมื่อเปรียบเทียบปริมาณขยะส่งกำจัดปี พ.ศ. 2563กับปี พ.ศ. 2564 พบว่า ปริมาณขยะส่งกำจัด ปี พ.ศ. 2564 ลดลงจากปี พ.ศ. 2563 คิดเป็นร้อยละ 31.02 ซึ่งมีแนวโน้มบรรลุตามเป้าหมายที่กำหนดไว้ร้อยละ 15

ข้อมูล ณ เดือน ตุลาคม 2564



นายวิท นวนนินม
บรรณารักษ์ ปฏิบัติการ
วันที่ 21 พ.ย. 2564