

ภาพ ผลการดำเนินการแก้ไขประเด็นปัญหาด้านสิ่งแวดล้อมและด้านทรัพยากร ตามเกณฑ์ของสำนักสีเขียว

การดำเนินงานตามแนวทางการคัดแยก รวบรวม และกำจัดอย่างเหมาะสมตามแผนผัง การจัดการขยะ

• มาตรการด้านการจัดการขยะ

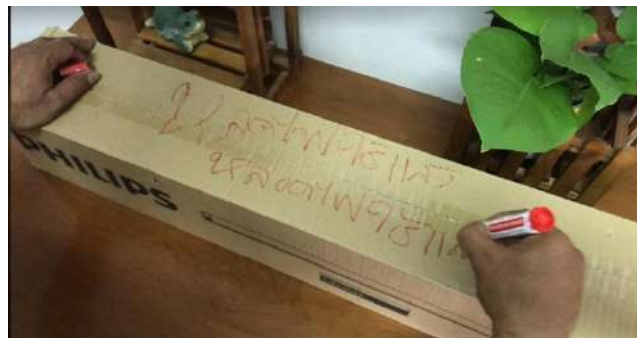
1. กำหนดเส้นทางขยะและการจัดการขยะแต่ละประเภท
2. จัดตั้งถังขยะตามจุดต่างๆ ให้ครบทุกชั้น โดยแยกตามประเภทถังขยะที่เหมาะสม ขยะในแต่ละพื้นที่ ติดป้ายบอกประเภทขยะและขอความร่วมมือให้ทิ้งขยะลงถังให้ถูกต้อง และจัดสภาพแวดล้อมบริเวณที่ตั้งถังขยะให้สะอาด สะอาดน่ามอง
3. รณรงค์ลดการใช้ถุงพลาสติก และกล่องโฟม
4. รณรงค์ให้แยกประเภทขยะก่อนทิ้งลงถัง และการดำเนินการจัดส่งขยะที่ถูกต้องในแต่ละประเภท
5. ตรวจสอบการทิ้ง จัดเก็บ คัดแยก และบันทึกข้อมูลของขยะทุกประเภท ทุกวัน โดยผู้ปฏิบัติงานบริการทั่วไป (แม่บ้าน)
6. รวบรวมและนำขยะทั่วไปทิ้งลงถัง ณ จุดทิ้งขยะของมหาวิทยาลัยราชภัฏเพชรบุรีทุกวัน
7. ดำเนินการจำหน่ายขยะ/วัสดุรีไซเคิลโดยผู้ปฏิบัติงานบริการทั่วไป (แม่บ้าน)
8. ห้ามทิ้งขยะอันตรายปะปนกับขยะประเภทอื่น ๆ โดยให้ผู้ปฏิบัติงานบริการทั่วไป (แม่บ้าน) รวบรวมของเสียอันตรายใส่ถุงมัดปากถุงให้แน่นเขียนป้ายแจ้งให้ทราบว่าเป็นของเสียอันตราย
9. จัดส่งถุงใส่ขยะและของเสียอันตรายลงถังขยะอันตราย ณ จุดรับ-ส่งขยะของมหาวิทยาลัยราชภัฏเพชรบุรี กำหนดวันดำเนินการเดือนละ 1 ครั้ง

กำหนดเส้นทางขยะและการจัดการขยะ



คัดแยกขยะ





นำหลอดไฟบรรจุใส่ในกล่องที่มาพร้อมกับตัวหลอด เขียนติดบริเวณกล่องว่า“หลอดไฟใช้แล้ว” นำไปทิ้งที่
จุดทิ้งขยะอันตราย



กิจกรรมรณรงค์ ประชาสัมพันธ์ ให้ความรู้ ความเข้าใจเรื่องการคัดแยกขยะประเภทต่างๆ



ป้ายบ่งชี้ประเภทขยะติดเชื้อ



แผนการควบคุมสัตว์ พาหะนำเชื้อ

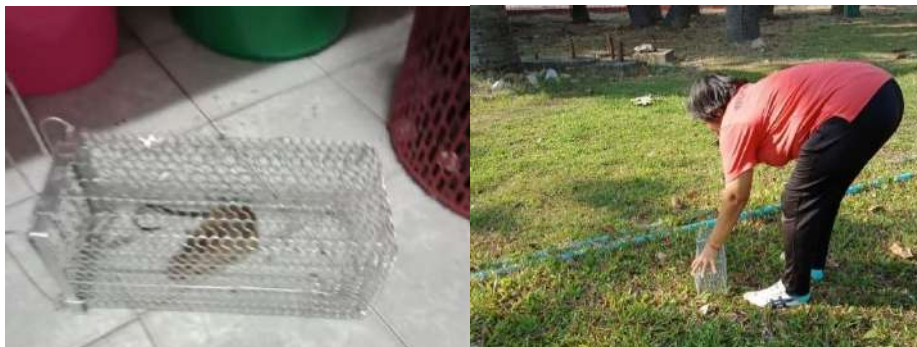
5.4.4 (1), (2), (4)

หมวด 5 แผนการควบคุมและป้องกันสัตว์พาหะนำโรค ประจำปี 2563 (ความน่าอยู่)

ที่	รายละเอียด	ความถี่	ม.ค.	ก.พ.	มี.ค.	เม.ย.	พ.ค.	มิ.ย.	ก.ค.	ส.ค.	ก.ย.	ต.ค.	พ.ย.	ธ.ค.	ผู้รับผิดชอบ	
1.	นกพิราบ	ทุกเดือน	●	●	●	●	●	●	●	●	●	●	●	●	รัตนา เสียงสนั่น	
	วิธีป้องกัน															
	1.ทำความสะอาดมูลนก		●	●	●	●	●	●	●	●	●	●	●	●		
	2. ตรวจเช็คทุกเดือน		●	●	●	●	●	●	●	●	●	●	●	●		
	วิธีการกำจัด															
2.	หนู	ทุกเดือน													รัตนา เสียงสนั่น	
	1.ปิดช่องทางเดินตามท่อระบายน้ำด้วยตะแกรง		●	●	●	●	●	●	●	●	●	●	●	●		
	2. ทำความสะอาดอยู่เป็นประจำ		●	●	●	●	●	●	●	●	●	●	●	●		
	3. มีการตรวจดูแลทุกวัน		●	●	●	●	●	●	●	●	●	●	●	●		
	4. จัดวางอุปกรณ์ให้เป็นระเบียบ		●	●	●	●	●	●	●	●	●	●	●	●		
	5. ปิดฝาถังขยะทุกถัง โดยเฉพาะอย่างยิ่งถังขยะใส่เศษอาหาร		●	●	●	●	●	●	●	●	●	●	●	●		
	6. ห้ามรับประทานอาหารในห้องทำงาน		●	●	●	●	●	●	●	●	●	●	●	●		
	วิธีการกำจัด															
	1.เดินสำรวจร่องรอยทางเดินของหนู		●	●	●	●	●	●	●	●	●	●	●	●		
	2. หากจับได้มาติดตั้งบริเวณ		●	●	●	●	●	●	●	●	●	●	●	●		
	3. พบซากหนูให้นำไปฝังกลบ		●	●	●	●	●	●	●	●	●	●	●	●		
	3.	แมลงสาบ	ทุกเดือน													รัตนา เสียงสนั่น

1.ทำความสะอาดพื้นที่ที่รับผิดชอบอยู่เป็นประจำ		●	●	●	●	●	●	●	●	●	●	●	●	●
2.นำเศษอาหารที่เหลือไปทิ้งทุกวัน		●	●	●	●	●	●	●	●	●	●	●	●	●
3.มีการปิดปากถุงวัสดุที่เหลือใช้ก่อนนำไปทิ้ง		●	●	●	●	●	●	●	●	●	●	●	●	●
4.ปิดฝาถังขยะทุกถัง โดยเฉพาะอย่างยิ่งถังขยะใส่เศษอาหาร		●	●	●	●	●	●	●	●	●	●	●	●	●
วิธีการกำจัด														
1.นำลูกเหม็นมาวาง		●	●	●	●	●	●	●	●	●	●	●	●	●

การจัดการพาหะนำโรค





การทำความสะอาดมูลนก



มาตรการประหยัด ลดการใช้พลังงานและการอนุรักษ์พลังงาน



มาตรการด้านการลดใช้พลังงานไฟฟ้า

1. กำหนดเวลาในการเปิด-ปิด (เครื่องปรับอากาศ ไฟฟ้า เครื่องคอมพิวเตอร์ ฯลฯ)
2. ตรวจสอบ ล้าง ทำความสะอาด เครื่องปรับอากาศ ปีละ 2 ครั้ง ตู้เย็นทุกวันศุกร์
3. รมรณรงค์การใช้บันได และการใช้ลิฟท์ ให้พยายามหลีกเลี่ยงการใช้กรณีที่มีการขึ้นลง 1 ชั้น ไม่ควรใช้ลิฟท์ ยกเว้นชนสัมภาระ

กำหนดเวลาเปิด-ปิด
ไฟฟ้า-เครื่องปรับอากาศ



ปิดหน้าจอคอมพิวเตอร์ และถอดปลั๊ก
เครื่องใช้ไฟฟ้าหากไม่ใช้งาน



ทำความสะอาดตู้เย็นทุกวันศุกร์



การล้างเครื่องปรับอากาศและทำความสะอาด
แผ่นกรองอากาศ



Activate Windows
Go to Settings to activate Windows.

การทำความสะอาดหลอดไฟฟ้า





มาตรการด้านการประหยัดน้ำ

1. ทรนรงค์ประชาสัมพันธ์ เผยแพร่ความรู้ สร้างจิตสำนึก เรื่องการใช้น้ำอย่างประหยัด
2. ปิดวาล์วน้ำหรืออุปกรณ์การใช้น้ำประปาทุกชนิดให้สนิทหลังการใช้ทุกครั้ง
3. การใช้ชักโครก มีการพัฒนานวัตกรรมการประหยัดน้ำในสุขภัณฑ์ อาทิ การนำน้ำบรรจุในขวดพลาสติกนำไปไว้ในถังน้ำชักโครก ไม่ทิ้งเศษอาหาร กระดาษ สารเคมี ทุกชนิดลงในชักโครก
4. กदनน้ำครึ่งเดียวหลังเสร็จธุระส่วนตัว
5. การนำน้ำที่เหลือจากการอุปโภคบริโภคกลับมาใช้ใหม่
6. การรดน้ำต้นไม้ให้ใช้สปริงเกอร์หรือฝักบัว
7. ตรวจสอบอุปกรณ์และใช้อุปกรณ์ประหยัดน้ำเป็นประจำ
8. จัดเก็บข้อมูลการใช้น้ำทุกเดือน

การรดน้ำต้นไม้ โดยการใช้สปริงเกอร์รดน้ำ
ต้นไม้แบบตั้งเวลา
17.00-18.00 น.



เผยแพร่ความรู้ ทรนรงค์ การประหยัดน้ำ
รวมทั้งการสร้างจิตสำนึกในการประหยัดน้ำ



การใช้อุปกรณ์ สุขภัณฑ์ประหยัดน้ำที่เป็น
มิตรกับสิ่งแวดล้อม





มาตรการลดปริมาณการใช้กระดาษ

1. กำหนดให้ใช้กระดาษ 2 หน้า
2. กำหนดให้ใช้กระดาษที่ได้รับการรับรองหรือฉลากที่เป็นมิตรรักษาสิ่งแวดล้อม
3. ใช้ระบบสารบรรณอิเล็กทรอนิกส์ และสื่ออิเล็กทรอนิกส์ต่างๆ
4. ขยายกระดาษที่ใช้แล้ว 2 หน้าให้ร้านรับซื้อหรือบริจาคหน่วยงานที่ต้องการ
5. ตรวจสอบความถูกต้องของข้อมูลจากเครื่องทุกครั้งก่อนพิมพ์เป็นกระดาษ
6. บำรุงรักษาเครื่องถ่ายเอกสาร เครื่องพิมพ์ให้อยู่ในสภาพดีเพื่อลดการสูญเสียกระดาษ

การกำหนดรูปแบบการใช้กระดาษ ได้แก่ การใช้กระดาษ
ที่ใช้งานไปเพียงหน้าเดียวมาใช้แทนกระดาษดี



การตั้งจุดเก็บกระดาษที่ใช้แล้วในห้องสำนักงาน
และจุดบริการถ่ายเอกสารของสำนักวิทยบริการฯ



การใช้สื่ออิเล็กทรอนิกส์ ส่งข้อมูลข่าวสาร



การใช้ระบบบริการออนไลน์





มาตรการลดการประหยัดน้ำมันเชื้อเพลิง

1. ให้ความรู้เรื่องการประหยัดเชื้อเพลิง รวมทั้งสร้างจิตสำนึกและรณรงค์ประชาสัมพันธ์
2. ลดการใช้พาหนะส่วนตัว หากไปในทางเดียวกันหรือใกล้เคียงกันควรใช้พาหนะร่วมกัน
3. การติดต่อประสานงานภายในมหาวิทยาลัย ให้ใช้รถไฟฟ้าในการเดินทางหรือเดินในกรณีที่ระยะทางไม่ไกลมากนัก
4. การเดินทางไปราชการคนเดียว ให้เดินทางโดยรถโดยสารประจำทาง
5. การเดินทางไปราชการเป็นหมู่คณะ ให้ใช้รถราชการ
6. ขับรถไม่เกินความเร็วสูงสุดที่กฎหมายกำหนดไว้
7. จัดทำทะเบียนคุมการใช้รถยนต์และทำสถิติการใช้ปริมาณน้ำมันเชื้อเพลิงของรถยนต์ทุกเดือน
8. เป้าหมายการลดปริมาณการใช้น้ำมันเชื้อเพลิง ร้อยละ 10

เดินทางโดยรถมหาวิทยาลัย



สื่อรณรงค์การใช้ พลังงาน

ช่องทางประชาสัมพันธ์ของสำนักวิทยบริการฯ

ประชาสัมพันธ์ภายในสำนักฯ

หนังสือแจ้งเวียน



ห้องสำนักงาน



ภายในลิฟท์



บอร์ดประชาสัมพันธ์



ประชาสัมพันธ์ภายนอก (Online)

ประชาสัมพันธ์บนเว็บไซต์ห้องสมุดสีเขียว



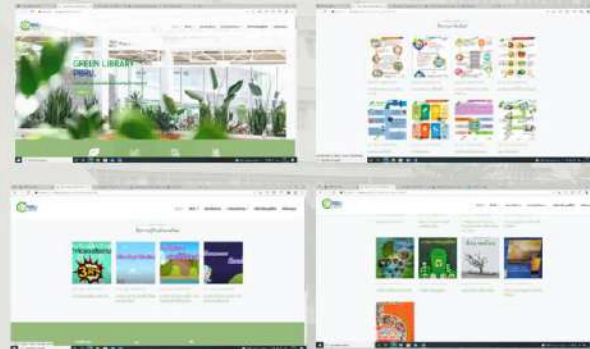
Fan Page : สำนักวิทยบริการและเทคโนโลยีสารสนเทศ



Line@ : @944jtkcpj



กิจกรรมรณรงค์/ประชาสัมพันธ์การประหยัดพลังงานและรักษาสิ่งแวดล้อม



Activate Window

มีการประชาสัมพันธ์นโยบาย และการณรงค์ในการอนุรักษ์พลังงานและสิ่งแวดล้อมแก่ผู้ใช้บริการ ยังช่องทางต่างๆ ของสำนักวิทยบริการฯ

ประชาสัมพันธ์บนเว็บไซต์
ห้องสมุดสีเขียว



Fan Page : สำนักวิทยบริการ
และเทคโนโลยีสารสนเทศ



Line@ : @944jtkcpj



บอร์ดประชาสัมพันธ์ภายใน



กิจกรรมรณรงค์การนำกระดาษกลับมาใช้ใหม่

กิจกรรมส่งเสริมการเรียนรู้ด้านการอนุรักษ์พลังงานและสิ่งแวดล้อม

ปีที่จัดกิจกรรม	กิจกรรมที่จัด
2559	ที่แขวนร่ม (จากขวดพลาสติก)
2560	หมอนรองมือ จากหลอดกาแฟ
2561	กิจกรรม พกถุงผ้า มายืมหนังสือ
2562	กิจกรรมการทำสมุดทำมือจากกระดาษรีไซเคิล (กระดาษหน้าเดียว)
2563	- การออกแบบโคมไฟ จากเส้นใยต้นกล้วย - Green Library/ Green Office to green hotel
2564	- กิจกรรม DIY by paper mache - กิจกรรมรับบริจาคปฏิทิน

