

3.1.2 การจัดทำข้อมูลการใช้ไฟฟ้า การใช้น้ำของสำนักวิทยบริการและเทคโนโลยีสารสนเทศ มหาวิทยาลัยราชภัฏเพชรบุรี

การใช้น้ำของสำนักวิทยบริการและเทคโนโลยีสารสนเทศ มหาวิทยาลัยราชภัฏเพชรบุรี ถือเป็นทรัพยากรที่จะต้องมีการจัดการในการควบคุมการใช้เพื่อให้มีการใช้น้ำอย่างประหยัดและรู้คุณค่า เช่น การให้ความรู้ การประชาสัมพันธ์ การปรับเปลี่ยนอุปกรณ์เพื่อประหยัดน้ำ เป็นต้น มีขั้นตอนดำเนินงาน ดังนี้

1. จัดทำข้อมูลสถิติการใช้ไฟฟ้า สำนักวิทยบริการฯ ได้จัดทำข้อมูลสถิติการใช้ไฟฟ้าแต่ละเดือน โดยมีการมอบหมายให้นายมนตรี ภูอิน นักบริหารงานทั่วไป เป็นผู้บันทึกข้อมูล โดยใช้ Google Sheet และสรุปสถิติการใช้ไฟฟ้าต่อหน่วยแต่ละเดือน โดยนายสวัสดิ์ อูราฤทธิ์เพื่อให้ ทราบสถานการณ์การใช้น้ำ และ เพื่อกำหนดเป้าหมายการใช้น้ำต่อไป

ภาพที่1 การใช้ Google Sheet ในการจดบันทึกการใช้น้ำ

เดือน	วันที่บันทึก	ค่าพลังงานไฟฟ้าที่ใช้ไป (Kwh)	ค่าไฟฟ้า (บาท)	จำนวนผู้ใช้ (คน)	ปริมาณการใช้ไฟฟ้าต่อคน (Kwh)	พื้นที่ (ตร.ม)	การใช้ไฟฟ้าต่อพื้นที่								
ร.ค.	25 ร.ค. 64	6,984	3,271	10,255	29,846.74	14,156.53	44,003.27	25	-	25	410.20	0.00	410.20	16,975.47	0.6
ม.ค.	5 ม.ค.65	7,691	3,847	11,538	34,209.47	17,278.39	51,487.86	25	317.00	342	461.52	36.40	33.74	16,975.47	0.7
ก.พ.	4 มี.ค.65	8,540	4,769	13,309	37,948.94	21,339.38	59,288.32	25	686.00	711	532.36	19.40	18.72	16,975.47	0.6
มี.ค.	5 เม.ย.65	9,463	5,732	15,195	42,014.34	25,580.96	67,595.30	25	179.00	204	607.80	84.89	74.49	16,975.47	0.5
เม.ย.	3 พ.ค.65	7,118	4,626	11,744	31,685.67	20,709.54	52,395.21	25	112.00	137	469.76	104.86	85.72	16,975.47	0.6
พ.ค.	4 มิ.ย.65	7,641	4,898	12,539	39,677.12	25,441.50	65,118.62	25	1,647.00	1,672	501.56	7.61	7.50	16,975.47	0.7
มิ.ย.	5 ก.ค.65	8,184	5,174	13,358	42,495.18	26,873.88	69,369.06	25	1,101.00	1,126	534.32	12.13	11.86	16,975.47	0.7
ก.ค.	5 ส.ค.65	8,727	5,450	14,177	45,313.24	28,306.27	73,619.51	25	1,678.00	1,703	567.08	12.88	8.32	16,975.47	0.8
ส.ค.	4 ก.ย.65	9,298	5,735	15,033	45,631.41	22,943.09	68,574.50	25	601.32	0.00	0.00	0.00	0.00	16,975.47	0.8
ก.ย.	6 ส.ค.65						0.00	25	-	25	-	0.00	16,975.47	0.0	
ต.ค.	3 พ.ย.65						0.00	25	-	25	-	#DIV/0!	16,975.47	0.0	
พ.ย.							0.00	25	-	25	-	#DIV/0!	16,975.47	0.0	
ธ.ค.							0.00	25	0	25	-	#DIV/0!	16,975.47	0.0	
รวม		66,662	40,231	106,893	318,975.37	188,473.01	507,448.38	300	5,720	6,020	4,275.72	18.69	240.35	16,975.47	6.3
เฉลี่ย		8,333	5,029	8,908	39,872	23,559	42,287	25	520	502	356	#DIV/0!	20	16,975	

ตารางที่ 1 สรุปสถิติการใช้ปริมาณการใช้น้ำ ปี 2561

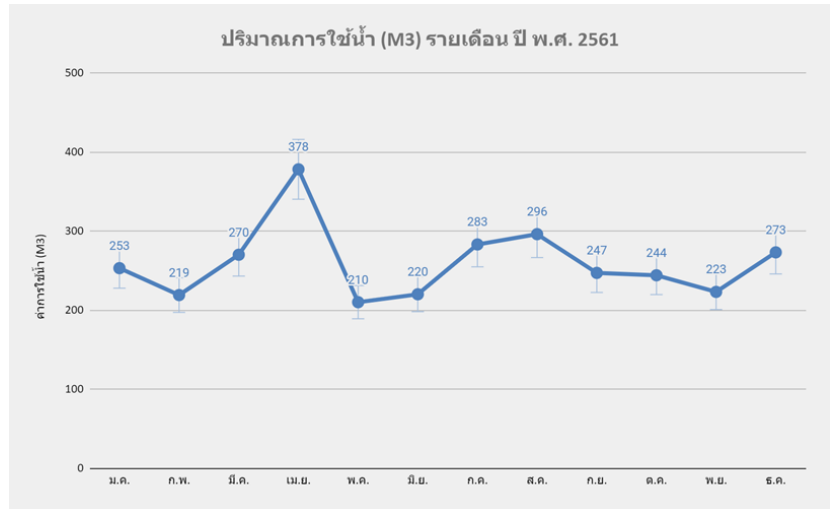
แบบบันทึกการใช้น้ำ														
สำนักวิทยบริการและเทคโนโลยีสารสนเทศ มหาวิทยาลัยราชภัฏเพชรบุรี														
ปีงบประมาณ 2561														
เดือน	วันที่บันทึก	ค่ามิเตอร์เดือนก่อน	ค่ามิเตอร์ในรอบเดือน	ค่าการใช้น้ำ (M3)	ค่าน้ำประปา (บาท)	จำนวนผู้ใช้น้ำ			การเทียบปริมาณการใช้น้ำ			พื้นที่ (ตร.ม)	การใช้น้ำต่อพื้นที่	หมายเหตุ
						บุคลากร	ผู้ใช้บริการ	รวมผู้ใช้	บุคลากร	ผู้ใช้บริการ	รวมผู้ใช้			
ม.ค. 61	30 ม.ค. 61	18,668.0	18,921.0	253.00	6,239.28	28	5,276	5,304.00	9.04	0.05	0.05	16,975.47	0.01	
ก.พ. 61	3 มี.ค. 61	18,921.0	19,140.0	219.00	5,449.83	28	5,085	5,113.00	7.82	0.04	0.04	16,975.47	0.01	
มี.ค. 61	31 มี.ค. 61	19,140.0	19,410.0	270.00	6,634.00	28	4,674	4,702.00	9.64	0.06	0.06	16,975.47	0.02	
เม.ย. 61	2 พ.ค. 61	19,410.0	19,788.0	378.00	9,145.83	28	4,803	4,831.00	13.50	0.08	0.08	16,975.47	0.02	
พ.ค. 61	30 พ.ค. 61	19,788.0	19,998.0	210.00	5,240.86	28	2,873	2,901.00	7.50	0.07	0.07	16,975.47	0.01	
มิ.ย. 61	3 ก.ค. 61	19,998.0	20,218.0	220.00	5,473.05	28	281	309.00	7.86	0.78	0.71	16,975.47	0.01	
ก.ค. 61	8 ส.ค. 61	20,218.0	20,501.0	283.00	6,935.85	28	304	332.00	10.11	0.93	0.85	16,975.47	0.02	
ส.ค. 61	1 ก.ย. 61	20,501.0	20,797.0	296.00	7,237.69	28	7,917	7,945.00	10.57	0.04	0.04	16,975.47	0.02	
ก.ย. 61	29 ก.ย. 61	20,797.0	21,044.0	247.00	6,099.96	28	2,220	2,248.00	8.82	0.11	0.11	16,975.47	0.01	
ต.ค. 61	30 ต.ค. 61	21,044.0	21,288.0	244.00	6,030.31	28	7,886	7,914.00	8.71	0.03	0.03	16,975.47	0.01	
พ.ย. 61	30 พ.ย. 61	21,288.0	21,511.0	223.00	5,542.71	28	8,098	8,126.00	7.96	0.03	0.03	16,975.47	0.01	
ธ.ค. 61	28 ธ.ค. 61	21,511.0	21,784.0	273.00	6,703.66	28	4,765	4,793.00	9.75	0.06	0.06	16,975.47	0.02	
รวมใช้น้ำต่อปี				2,376.00	58,456.35	336	54,182	54,518.00	111.29	2.28	2.13		0.18	
เฉลี่ย				258.45	6,366.31	28.00	4,492.45	4,520.45	9.23	0.20	0.19	16,975.47	0.02	

ผู้บันทึกข้อมูล นายมนตรี ภูอิน

ผู้ตรวจสอบข้อมูล นายสวัสดิ์ อูราฤทธิ์

ภาพที่ 2 ปริมาณการใช้น้ำรายเดือน ปี 2561

ปริมาณการใช้น้ำ (M3) รายเดือน	
	ค่าการใช้น้ำ (M3)
ม.ค.	253
ก.พ.	219
มี.ค.	270
เม.ย.	378
พ.ค.	210
มิ.ย.	220
ก.ค.	283
ส.ค.	296
ก.ย.	247
ต.ค.	244
พ.ย.	223
ธ.ค.	273



ตารางที่ 2 สรุปสถิติการใช้น้ำปริมาณการใช้น้ำ ปี 2562

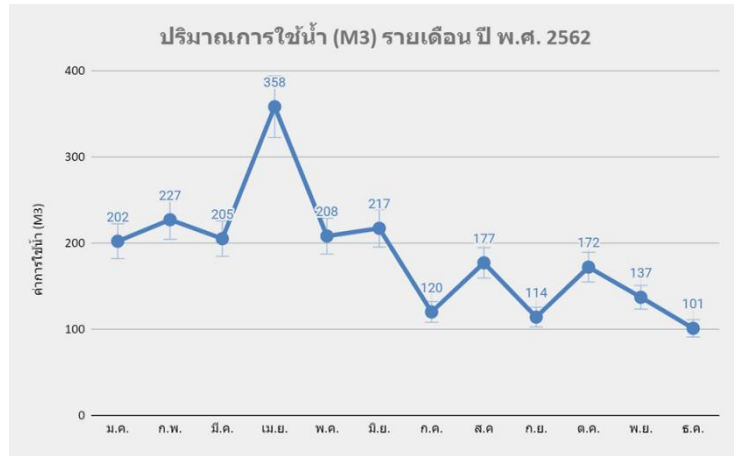
แบบบันทึกการใช้น้ำ														
สำนักวิทยบริการและเทคโนโลยีสารสนเทศ มหาวิทยาลัยราชภัฏเพชรบุรี														
ปีงบประมาณ 2562														
เดือน	วันที่บันทึก	ค่ามิเตอร์ เดือนก่อน	ค่ามิเตอร์ ในรอบ เดือน	ค่าการใช้น้ำ (M3)	ค่าน้ำ ประปา (บาท)	จำนวนผู้ใช้น้ำ			การเทียบปริมาณการใช้น้ำ			พื้นที่ (ตร.ม)	การใช้น้ำ ต่อพื้นที่	หมายเหตุ
						บุคลากร	ผู้ใช้ บริการ	รวม	บุคลากร	ผู้ใช้ บริการ	รวม			
ม.ค.	30 ม.ค. 62	21,784.0	21,986.0	202.00	5,055.11	24	4,921	4,945	8.42	0.04	0.04	16,975.47	0.01	
ก.พ.	28 ก.พ. 62	21,986.0	22,213.0	227.00	5,635.58	24	7,674	7,698	9.46	0.03	0.03	16,975.47	0.01	
มี.ค.	30 มี.ค. 62	22,213.0	22,418.0	205.00	5,124.77	24	6,378	6,402	8.54	0.03	0.03	16,975.47	0.01	
เม.ย.	30 เม.ย. 62	22,418.0	22,776.0	358.00	8,680.38	24	6,503	6,527	14.92	0.06	0.05	16,975.47	0.02	
พ.ค.	30 พ.ค. 62	22,776.0	22,984.0	208.00	5,194.42	24	4,098	4,122	8.67	0.05	0.05	16,975.47	0.01	
มิ.ย.	2 ก.ค. 62	22,984.0	23,201.0	217.00	5,403.39	24	1,413	1,437	9.04	0.15	0.15	16,975.47	0.01	
ก.ค.	30 ก.ค. 62	23,201.0	23,321.0	120.00	3,151.15	24	2,518	2,542	5.00	0.05	0.05	16,975.47	0.01	
ส.ค.	30 ส.ค. 62	23,321.0	23,498.0	177.00	4,474.63	24	9,282	9,306	7.38	0.02	0.02	16,975.47	0.01	
ก.ย.	30 ก.ย. 62	23,498.0	23,612.0	114.00	3,011.84	24	10,061	10,085	4.75	0.01	0.01	16,975.47	0.01	
ต.ค.	30 ต.ค. 62	23,612.0	23,784.0	172.00	4,358.54	24	7,243	7,267	7.17	0.02	0.02	16,975.47	0.01	
พ.ย.	30 พ.ย. 62	23,784.0	23,921.0	137.00	3,535.87	24	7,144	7,168	5.71	0.02	0.02	16,975.47	0.01	
ธ.ค.	31 ธ.ค. 62	23,921.0	24,022.0	101.00	2,709.99	24	513	537	4.21	0.20	0.19	16,975.47	0.01	
รวมใช้น้ำต่อปี เฉลี่ย				2,238.00	56,335.67	288	67,748	68,036	93.25	0.68	0.67		0.13	
				187	4,695	24	5,646	5,670	8	0	0	16,975.47	0.01	

ผู้บันทึกข้อมูล นายมนตรี ภูอิน

ผู้ตรวจสอบข้อมูล นายสวัสดิ์ สุราษฎร์

ภาพที่ 3 ปริมาณการใช้น้ำรายเดือน ปี 2562

เดือน	ค่าการใช้น้ำ (M3)
ม.ค.	202
ก.พ.	227
มี.ค.	205
เม.ย.	358
พ.ค.	208
มิ.ย.	217
ก.ค.	120
ส.ค.	177
ก.ย.	114
ต.ค.	172
พ.ย.	137
ธ.ค.	101



ตารางที่ 3 สรุปสถิติการใช้น้ำปริมาณการใช้น้ำ ปี 2563

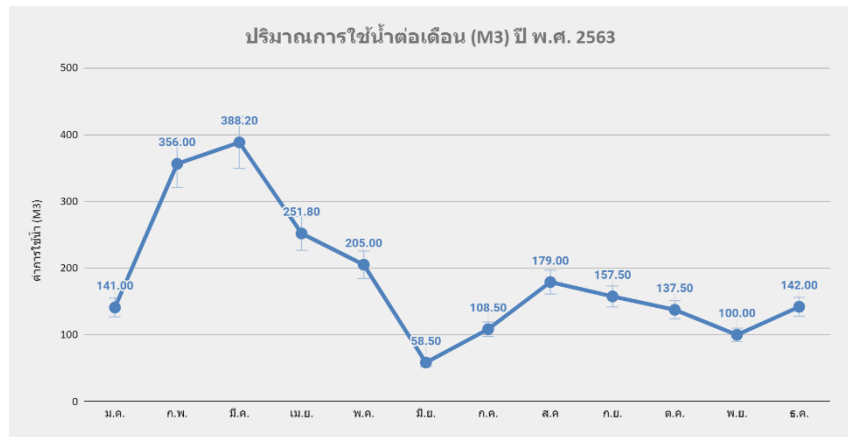
แบบบันทึกการใช้น้ำ ปี พ.ศ. 2563																
สำนักวิทยบริการและเทคโนโลยีสารสนเทศ มหาวิทยาลัยราชภัฏนครราชสีมา																
เดือน	วันปิดบิล	ค่านี้อีกเดือนก่อน	ค่านี้อีกเดือน	ค่าการใช้น้ำ (M3)	ค่าน้ำประปา (บาท)	จำนวนการใช้น้ำ			การเทียบปริมาณการใช้น้ำ			พื้นที่ (ตร.ม)	การใช้น้ำต่อพื้นที่	หมายเหตุ	ภาพถ่ายมิเตอร์	
						บุคลากร	ผู้ให้บริการ	รวม	บุคลากร	ผู้ให้บริการ	รวม					
ม.ค.	31 ม.ค. 63	24,022.00	24,163.00	141.00	3,638.75	24	1,081	1,105	5.88	0.13	0.13	16,975.47	0.01			
ก.พ.	29 ก.พ. 63	24,163.00	24,519.00	356.00	8,633.83	24	1,419	1,443	14.83	0.25	0.25	16,975.47	0.02			
มี.ค.	4 เม.ย. 63	24,519.00	24,907.20	388.20	9,378.55	24	3,944	3,968	16.18	0.10	0.10	16,975.47	0.02			
เม.ย.	30 เม.ย. 63	24,907.20	25,159.00	251.80	6,211.41	24	-	24	10.49	0.00	10.49	16,975.47	0.01			
พ.ค.	30 พ.ค. 63	25,159.00	25,364.00	205.00	5,124.77	24	213	237	8.54	0.96	0.86	16,975.47	0.01			
มิ.ย.	30 มิ.ย. 63	25,364.00	25,422.50	58.50	1,726.55	24	92	116	2.44	0.64	0.50	16,975.47	0.00			
ก.ค.	30 ก.ค. 63	25,422.50	25,531.00	108.50	2,884.13	24	271	295	4.52	0.40	0.37	16,975.47	0.01			
ส.ค.	31 ส.ค. 63	25,531.00	25,710.00	179.00	4,521.07	24	2,577	2,601	7.46	0.07	0.07	16,975.47	0.01			
ก.ย.	30 ก.ย. 63	25,710.00	25,867.50	157.50	4,021.86	24	2,865	2,889	6.56	0.05	0.05	16,975.47	0.01			
ต.ค.	30 ต.ค. 63	25,867.50	26,005.00	137.50	3,557.48	23	4,393	4,416	5.98	0.03	0.03	16,975.47	0.01			
พ.ย.	30 พ.ย. 63	26,005.00	26,105.00	100.00	2,686.77	23	2,042	2,065	4.35	0.05	0.05	16,975.47	0.01			
ธ.ค.	25 ธ.ค. 63	26,105.00	26,247.00	142.00	3,661.97	23	2,532	2,555	6.17	0.06	0.06	16,975.47	0.01			
รวมใช้น้ำพอปี					2,225.00	56,047.14	285.00	21,429	21,714	93.40	2.74	12.96		0.13		
เฉลี่ย					185	4,671	24	1,786	1,810	8	0	1	16,975	0.01		

ผู้บันทึกข้อมูล นายมนตรี ภูอิน

ผู้ตรวจสอบข้อมูล นายสวัสดิ์ สุราษฎร์

ภาพที่ 4 ปริมาณการใช้น้ำรายเดือน ปี 2563

ปริมาณการใช้น้ำต่อเดือน	
เดือน	จำนวนการใช้น้ำ (M3)
ม.ค.	141.00
ก.พ.	356.00
มี.ค.	388.20
เม.ย.	251.80
พ.ค.	205.00
มิ.ย.	58.50
ก.ค.	108.50
ส.ค.	179.00
ก.ย.	157.50
ต.ค.	137.50
พ.ย.	100.00
ธ.ค.	142.00



ตารางที่ 4 สรุปสถิติการใ้ปริมาณการใช้น้ำ ปี 2564

แบบบันทึกการใ้ปี พ.ศ. 2564														
ตัวชี้วัดของกิจกรรมและพื้นที่ใช้สอยของมหาวิทยาลัยราชภัฏวชิรเวศน์														
เดือน	วันที่บันทึก	ค่ามิเตอร์ เดือนก่อน	ค่ามิเตอร์ในรอบ เดือน	ค่าการใ้ (M3)	ค่าน้ำประปา (บาท)	บุคลากร	ผู้ใ้บริการ	รวม	การใ้ของปริมาณการใ้	รวม	พื้นที่ (ตร.ม)	การใ้ขนาด พื้นที่	หมายเหตุ	
ธ.ค.63	25 ธ.ค. 63	26,105.00	26,247.0	142.00	3,789.94	23	2,532.00	2,555	6.17	0.06	16,975.47	0.01		
ม.ค.	3 ก.พ. 64	4,686.00	4,882.00	196.00	5,494.45	23	515.00	538	8.52	0.38	16,975.47	0.01		
ก.พ.	4 มี.ค.64	4,882.00	5,018.00	136.00	3,600.55	23	1,220.00	1,243	5.91	0.11	16,975.47	0.01		
มี.ค.	3 เม.ย. 64	5,018.00	5,317.00	299.00	8,735.65	23	1,425.00	1,448	13.00	0.21	16,975.47	0.02		
เม.ย.	4 พ.ค. 64	5,317.00	5,490.00	173.00	4,768.46	23	196.00	219	7.52	0.88	16,975.47	0.01		
พ.ค.	3 มิ.ย. 64	5,490.00	5,713.00	223.00	6,346.71	23	233.00	256	9.70	0.96	16,975.47	0.01		
มิ.ย.	2 ก.ค. 64	5,713.00	6,049.00	336.00	8,168.38	23	221.00	254	14.61	1.52	16,975.47	0.02		
ก.ค.	4 ส.ค. 64	6,049.00	6,133.00	84.00	2,316.12	23	130.00	153	3.65	0.65	16,975.47	0.00		
ส.ค.	3 ก.ย. 64	6,133.00	6,167.00	34.00	1,162.02	23	127.00	150	1.88	0.27	16,975.47	0.00		
ก.ย.	4 ต.ค. 64	6,167.00	6,189.00	22.00	898.80	24	1	25	0.92	22.00	16,975.47	0.00	มีบุคลากรใหม่ 1 คน	
ต.ค.	3 พ.ย. 64	6,189.00	6,254.00	65.00	1,491.58	25	1	26	2.60	65.00	16,975.47	0.00	มีบุคลากรใหม่ 1 คน	
พ.ย.	4 ธ.ค. 64	6,254.00	6,318.00	64.00	1,468.47	25	58	83	2.56	1.10	16,975.47	0.00		
ธ.ค.	5 ธ.ค. 65	6,318.00	6,576.00	258.00	6,355.37	25	128	153	10.32	2.02	16,975.47	0.02		
รวมใ้รายเดือน				2,032.00	50,816.56	283.00	4,255	4,538	80.79	95.09	10.33	0.11		
เฉลี่ย				158	4,235	24	355	378	7	8	1	16,975	0.01	

ผู้บันทึกข้อมูล นายมนตรี ภูอิน

ผู้ตรวจสอบข้อมูล นายสวัสดิ์ สุวาทย์

ภาพที่ 5 ปริมาณการใช้น้ำรายเดือน ปี2564

เดือน	ค่าการใช้น้ำ (M3)
ม.ค.	196.00
ก.พ.	136.00
มี.ค.	299.00
เม.ย.	173.00
พ.ค.	223.00
มิ.ย.	336.00
ก.ค.	84.00
ส.ค.	34.00
ก.ย.	22.00
ต.ค.	65.00
พ.ย.	64.00
ธ.ค.	258.00



ตารางที่ 5 สรุปสถิติการใช้น้ำรายเดือน ปี2565

แบบบันทึกการใช้น้ำ ปี พ.ศ. 2565														
สำนักวิทยบริการและเทคโนโลยีสารสนเทศ มหาวิทยาลัยราชภัฏเพชรบุรี														
เดือน	วันที่บันทึก	ค่ามิเตอร์เดือนก่อน	ค่ามิเตอร์ในรอบเดือน	ค่าการใช้น้ำ (M3)	ค่าน้ำประปา (บาท)	จำนวนผู้ใช้น้ำ			การเทียบปริมาณการใช้น้ำ			พื้นที่ (ตร.ม)	การใช้น้ำต่อพื้นที่	หม
						บุคลากร	ผู้ใช้บริการ	รวม	บุคลากร	ผู้ใช้บริการ	รวม			
ธ.ค.64	25ธ.ค. 64	6,318.00	6,576.00	258.00	3,789.94	25	128.00	153	10.32	2.02	1.69	16,975.47	0.02	
ม.ค.	3 ก.พ. 65	6,576.00	6,860.00	284.00	6,959.07	25	317.00	342	11.36	0.90	0.83	16,975.47	0.02	
ก.พ.	4 มี.ค.65	6,860.00	7,045.00	185.00	4,660.39	25	686.00	711	7.40	0.58	0.26	16,975.47	0.01	
มี.ค.	3 เม.ย. 65	7,045.00	7,250.00	205.00	5,124.77	25	179.00	204	8.20	0.65	1.00	16,975.47	0.01	
เม.ย.	4 พ.ค. 65	7,250.00	7,441.00	191.00	4,799.70	25	112.00	137	7.64	0.60	1.39	16,975.47	0.01	
พ.ค.	3 มิ.ย. 65	7,441.00	7,496.00	55.00	1,645.66	25	1,647.00	1,672	2.20	0.17	0.03	16,975.47	0.00	
มิ.ย.	2 ก.ค. 65	7,496.00	7,761.00	265.00	6,517.91	25	1,101.00	1,126	10.60	0.84	0.24	16,975.47	0.02	
ก.ค.	4 ส.ค. 65	7,761.00	8,064.00	303.00	7,400.39	25	1,678.00	1,703	12.12	0.96	0.18	16,975.47	0.02	
ส.ค.	3 ก.ย. 65	8,064.00	8,399.00	335.00	8,145.11	25	4,100.00	4,125	13.40	1.06	0.08	16,975.47	0.02	
ก.ย.	4 ต.ค. 65	8,399.00	8,810.00	411.00	9,913.82	25	5,363.00	5,388	16.44	1.30	0.08	16,975.47	0.02	
ต.ค.	3 พ.ย. 65	8,810.00	9,262.00	452.00	10,867.99	25	2,636	2,661	18.08	1.43	0.17	16,975.47	0.03	
พ.ย.	6 พ.ย. 65	9,262.00	9,729.00	467.00	11,217.08	25	2,053	2,078	18.68	1.47	0.22	16,975.47	0.03	
ธ.ค.	4ธ.ค. 65	9,729.00	10,223.00	494.00	11,845.44	25	2,032	2,057	19.76	1.56	0.24	16,975.47	0.03	
รวมมิเตอร์คอปปีเฉลี่ย				3,905.00	89,097.33	300.00	21,904	22,204	145.88	12.32	4.73		0.21	
				304	7,425	25	1,825	1,850	12	0.96	0	16,975	0.02	

ผู้บันทึกข้อมูล นายมนตรี ภูอิน

ผู้ตรวจสอบข้อมูล นายสวัสดิ์ สุราษฎร์

ภาพที่ 6 ปริมาณการใช้น้ำรายเดือน ปี 2565

เดือน	ค่าการใช้น้ำ (M3)
ม.ค.	284.00
ก.พ.	185.00
มี.ค.	205.00
เม.ย.	191.00
พ.ค.	55.00
มิ.ย.	265.00
ก.ค.	303.00
ส.ค.	335.00
ก.ย.	411.00
ต.ค.	452.00
พ.ย.	467.00
ธ.ค.	494.00



2. การตั้งเป้าหมาย ปี2561 ปริมาณการใช้น้ำ 3,116 ลบ.ม. ปี2562 ปริมาณการใช้น้ำ 2,238 ลบ.ม. ลดลงจากปี2561 (ลดลง 878 ลบ.ม. คิดเป็น 28.18%) ปี2563 ปริมาณการใช้น้ำ 2,225 ลบ.ม. เพิ่มขึ้นจากปี2562 (เพิ่มขึ้น 13 ลบ.ม. คิดเป็น 0.58%) ปี2564 ปริมาณการใช้น้ำ 1,917 ลบ.ม. ลดลงจากปี2563 (เพิ่มขึ้น 408 ลบ.ม. คิดเป็น 27.03%) ปี2565 ตั้งแต่เดือน มกราคม - สิงหาคม 2565 ปริมาณการใช้น้ำ 1,823 ลบ.ม. (ลดลง 94 ลบ.ม. คิดเป็น 5.00 %) จากเปรียบเทียบปริมาณการใช้น้ำของปี 2561 และปี 2562 ในปี 2561 มีปริมาณการใช้น้ำ 3,116 ลบ.ม. เฉลี่ย 259.67 ลบ.ม. ปี 2562 มีปริมาณการใช้น้ำ 2,238 ลบ.ม. เฉลี่ย 186.50 ลบ.ม. มีการกำหนดค่าเป้าหมาย ไว้ร้อยละ 5 ผลปรากฏว่า มีปริมาณการใช้น้ำลดลง ร้อยละ 28.18 และปี 2563 มีปริมาณการใช้น้ำ 2,225 ลบ. ม. เฉลี่ย 185.41 หน่วย มีการกำหนดค่าเป้าหมายลดลง ร้อยละ 5 ผลปรากฏว่า มีปริมาณการใช้น้ำเพิ่มขึ้นร้อยละ 0.58 ไม่บรรลุตามเป้าหมายที่ตั้งไว้ ในปี 2564 มีปริมาณการใช้น้ำ 1,774 ลบ.ม. เฉลี่ย 147.83 หน่วย มีการกำหนดค่าเป้าหมายลดลงร้อยละ 5 ผลปรากฏว่า มีปริมาณการใช้น้ำลดลงร้อยละ 17.67 บรรลุตามเป้าหมาย ที่ตั้งไว้ในปี 2565 มีปริมาณการใช้น้ำ 3,905 ลบ.ม. เฉลี่ย 303.92 หน่วย มีการกำหนดค่าเป้าหมายลดลงร้อยละ 5 ผลปรากฏว่า มีปริมาณการใช้น้ำเพิ่มขึ้นร้อยละ -120.12 ไม่บรรลุ เป้าหมายที่ตั้งไว้

ตารางที่ 4 การเปรียบเทียบปริมาณการใช้น้ำของปี 2561-2565

ปี พ.ศ.	ปริมาณการใช้น้ำ	ค่าเป้าหมาย (ลดลง %)	ผลการดำเนินงาน			หมายเหตุ
			ร้อยละ	บรรลุ	ไม่บรรลุ	
2561	3,116.00	-	-	-	-	
2562	2,238.00	5	28.18	/		
2563	2,225.00	5	0.58		/	
2564	1,774.00	5	17.67	/		
2565	3,905.00	5	-120.12		/	

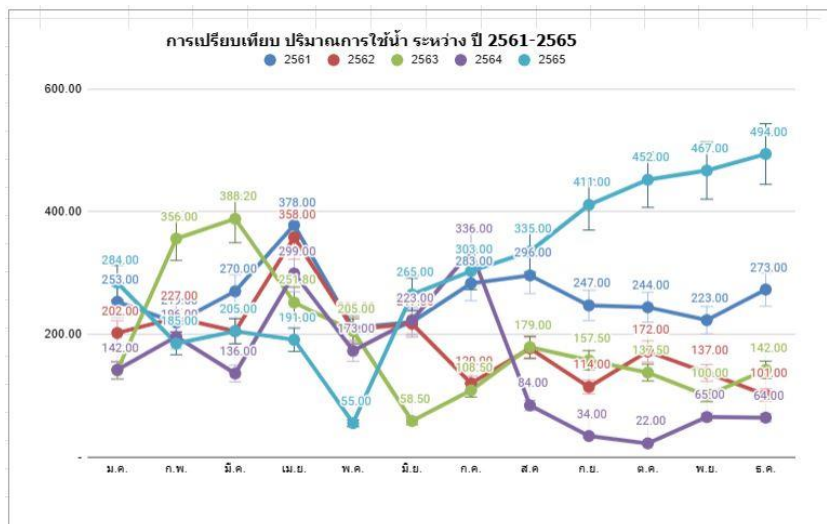
ตารางที่ 5 ตารางการเปรียบเทียบปริมาณการใช้น้ำ ปี2561-2565

การเปรียบเทียบปริมาณการใช้น้ำ ปี2561-2565

สำนักวิทยบริการและเทคโนโลยีสารสนเทศ มหาวิทยาลัยราชภัฏเพชรบุรี

การเปรียบเทียบ ปริมาณการใช้น้ำ ระหว่าง ปี 2561-2566																													
สำนักวิทยบริการและเทคโนโลยีสารสนเทศ มหาวิทยาลัยราชภัฏเพชรบุรี																													
ปริมาณการใช้น้ำ (ลบ.ม.)						จำนวนผู้ให้บริการ (คน)						จำนวนบุคลากร (คน)						เปรียบเทียบผู้ใช้บริการ (คน/หน่วย)						เปรียบเทียบบุคลากร (คน)					
เดือน	2561	2562	2563	2564	2565	2566	2561	2562	2563	2564	2565	2566	2561	2562	2563	2564	2565	2566	2561	2562	2563	2564	2565	2566	2561	2562	2563	2564	
ม.ค.	253.00	202.00	141.00	142.00	284.00	488.00	5,276.00	4,921.00	1,081	538	317	2498	28	24	24	23	25.00	2,498	0.05	0.04	0.13	0.06	0.90	0.19	1.25	8.42	5.88	6.17	
ก.พ.	219.00	227.00	356.00	196.00	185.00		5,085.00	7,674.00	1,419	1,243	686		28	24	24	23	25.00		0.04	0.03	0.25	0.36	0.58	0.96	9.46	14.83	8.52		
มี.ค.	270.00	205.00	388.20	136.00	205.00		4,674.00	6,378.00	3,944	1,448	179		28	24	24	23	25.00		0.06	0.03	0.10	0.11	0.65	1.32	8.54	16.18	5.91		
เม.ย.	378.00	358.00	251.80	299.00	191.00		8,803.00	6,503.00	-	219	112		28	24	24	23	25.00		0.08	0.06	-	0.21	0.60	1.06	14.92	10.49	13.00		
พ.ค.	210.00	208.00	205.00	173.00	55.00		2,873.00	4,098.00	213	256	1647		28	24	24	23	25.00		0.07	0.05	0.96	0.79	0.17	1.01	8.67	8.54	7.52		
มิ.ย.	220.00	217.00	58.50	223.00	265.00		281.00	1,413.00	92	244	1101		28	24	24	23	25.00		0.78	0.15	0.64	0.87	0.84	1.01	9.04	2.44	9.70		
ก.ค.	283.00	120.00	108.50	336.00	303.00		304.00	2,518.00	271	153	1678		28	24	24	23	25.00		0.93	0.05	0.40	1.38	0.96	2.36	5.00	4.52	14.61		
ส.ค.	296.00	177.00	179.00	84.00	335.00		7,917.00	9,282.00	2,577	150	4100		28	24	24	23	25.00		0.04	0.02	0.07	0.55	1.06	1.67	7.38	7.46	3.65		
ก.ย.	247.00	114.00	157.50	34.00	411.00		2,220.00	10,061.00	2,865	25	5363		28	24	24	23	25.00		0.11	0.01	0.05	0.23	1.30	2.17	4.75	6.56	1.48		
ต.ล.	244.00	172.00	137.50	22.00	452.00		7,886.00	7,243.00	4,393	26	2636		28	24	23	24	25.00		0.03	0.02	0.03	0.88	1.43	1.42	7.17	5.98	0.92		
พ.ย.	223.00	137.00	100.00	65.00	467.00		8,098.00	7,144.00	2,042	83	2053		28	24	23	25	25.00		0.03	0.02	0.05	2.50	1.47	1.63	5.71	4.35	2.60		
ธ.ค.	273.00	101.00	142.00	64.00	494.00		4,765.00	513.00	2,532	153	2032		28	24	23	25	25.00		0.06	0.20	0.06	0.77	1.56	2.70	4.21	6.17	2.56		
รวมใช้น้ำต่อปี	2,376.00	2,238.00	2,225.00	1,774.00	3,905.00	11,705.80	54,182.00	67,748.00	21,429	4,538	21904	2523	336	288	285	281	300.0	2,498	2.28	0.68	2.74	1.69	12.32	0.19	18.56	93.25	93.40	10.32	
เฉลี่ย	259.67	186.50	185.42	147.83	303.92	11,705.80	4,515.17	5,645.67	1,785.75	378.17	1825	2523	28.00	24.00	23.75	23.42	25.00	2,498	0.19	0.06	0.23	0.73	0.96	0.19	1.55	7.77	7.78	6.39	

การเปรียบเทียบ ปริมาณการใช้น้ำ ระหว่าง ปี 2561-2565						
	2561	2562	2563	2564	2565	2566
ม.ค.	253.00	202.00	141.00	142.00	284.00	488.00
ก.พ.	219.00	227.00	356.00	196.00	185.00	
มี.ค.	270.00	205.00	388.20	136.00	205.00	
เม.ย.	378.00	358.00	251.80	299.00	191.00	
พ.ค.	210.00	208.00	205.00	173.00	55.00	
มิ.ย.	220.00	217.00	58.50	223.00	265.00	
ก.ค.	283.00	120.00	108.50	336.00	303.00	
ส.ค.	296.00	177.00	179.00	84.00	335.00	
ก.ย.	247.00	114.00	157.50	34.00	411.00	
ต.ล.	244.00	172.00	137.50	22.00	452.00	
พ.ย.	223.00	137.00	100.00	65.00	467.00	
ธ.ค.	273.00	101.00	142.00	64.00	494.00	
รวมใช้น้ำต่อปี	3,116.00	2,238.00	2,225.00	1,774.00	3,905.00	11,705.80
เฉลี่ย	259.67	186.50	185.42	147.83	303.92	303.92
การลดลง		878.00	13.00	451.00	2,131	2,131
%		8.78	0.13	4.51	21.31	21.31



3. สรุปสาเหตุที่นำไปสู่การบรรลุเป้าหมายและเพื่อการปรับปรุงอย่างต่อเนื่อง

การดำเนินการด้านการประหยัดน้ำของสำนักวิทยบริการฯ พบว่า ปี 2564 เป็นช่วงสถานการณ์ COVID-19 ทำให้ปริมาณการใช้น้ำลดลง ส่วนเดือนธันวาคม ปริมาณการใช้น้ำที่เพิ่มขึ้น เนื่องจาก สำนักวิทยบริการฯ มีอากาศที่ร้อนทำให้ต้องมีการรดน้ำต้นไม้ในพื้นที่ด้านหน้าและด้านหลังของ สำนักวิทยบริการฯ และมีการรั่วไหลของน้ำเนื่องจากท่อส่งน้ำเกิดการแตกด้านหลังสำนักวิทยบริการฯ ทำให้มี ปริมาณการใช้น้ำที่เพิ่มขึ้น ทั้งนี้ สำนักวิทยบริการฯ ได้ตระหนัก และมีการณรงค์ให้บุคลากร ผู้ใช้บริการ ช่วยกันประหยัดน้ำด้วยวิธีการหลากหลาย เช่น ไม่เปิดน้ำทิ้งไว้เวลาล้างหน้า ล้างภาชนะ น้ำแก้วน้ำส่วนตัวมา ใช้ในการดื่ม น้ำ เป็นต้น พร้อมกันนี้ทางสำนักวิทยบริการฯ ได้มีการประชาสัมพันธ์ และสร้างจิตสำนึกในการ ประหยัดน้ำให้กับบุคลากรและ ผู้ใช้บริการของสำนักวิทยบริการฯ เพื่อบรรลุวัตถุประสงค์ขององค์กร

การดำเนินการด้านการประหยัดน้ำของสำนักวิทยบริการฯ พบว่า ปี 2565 เป็นช่วงของการเปิดเรียนทำให้มีปริมาณการใช้น้ำที่เพิ่มขึ้น และมีการจัดภูมิทัศน์ ด้านหลังของสำนักวิทยบริการฯ ทำให้มีการใช้ปริมาณน้ำที่เพิ่มขึ้น รวมถึงมีการรั่วซึมของท่อส่งน้ำภายในอาคาร ทั้งนี้ ทางสำนักวิทยบริการฯ ได้มีการ ประชาสัมพันธ์ และสร้างจิตสำนึกในการประหยัดน้ำให้กับบุคลากรและ ผู้ใช้บริการของสำนักวิทยบริการฯ เพื่อบรรลุ วัตถุประสงค์ขององค์กร