

3.1.2 การจัดทำข้อมูลการใช้ไฟฟ้า การใช้น้ำของสำนักวิทยบริการและเทคโนโลยีสารสนเทศ มหาวิทยาลัยราชภัฏเพชรบุรี

การใช้น้ำของสำนักวิทยบริการและเทคโนโลยีสารสนเทศ มหาวิทยาลัยราชภัฏเพชรบุรี ถือเป็นทรัพยากรที่จะต้องมีการจัดการในการควบคุมการใช้เพื่อให้มีการใช้น้ำอย่างประหยัดและรู้คุณค่า เช่น การให้ความรู้ การประชาสัมพันธ์ การปรับเปลี่ยนอุปกรณ์เพื่อประหยัดน้ำ เป็นต้น มีขั้นตอนดำเนินงาน ดังนี้

1. จัดทำข้อมูลสถิติการใช้ไฟฟ้า สำนักวิทยบริการฯ ได้จัดทำข้อมูลสถิติการใช้ไฟฟ้าแต่ละเดือน โดยมีการมอบหมายให้นายมนตรี ภูอิน นักบริหารงานทั่วไป เป็นผู้บันทึกข้อมูล โดยใช้ Google Sheet และสรุปสถิติการใช้ไฟฟ้าต่อหน่วยแต่ละเดือน โดยนายสวัสดิ์ อูราฤทธิ์เพื่อให้ ทราบสถานการณ์การใช้น้ำ และ เพื่อกำหนดเป้าหมายการใช้น้ำต่อไป

ภาพที่1 การใช้ Google Sheet ในการจัดบันทึกการใช้น้ำ

เดือน	วันที่บันทึก	ค่าพลังงานไฟฟ้าที่ใช้ไป (Kwh)	ค่าไฟฟ้า (บาท)	จำนวนผู้ใช้ (คน)	ปริมาณการใช้ไฟฟ้าต่อคน (Kwh)	พื้นที่ (ตร.ม)	การใช้ไฟฟ้าต่อพื้นที่
ธ.ค. 2564	25 ธ.ค. 64	6,984	3,271	10,255	29,846.74	14,156.53	44,003.27
ม.ค. 2565	5 ม.ค. 65	7,691	3,847	11,538	34,209.47	17,278.39	51,487.86
ก.พ. 2565	4 ก.พ. 65	8,540	4,769	13,309	37,948.94	21,339.38	59,288.32
มี.ค. 2565	5 มี.ค. 65	9,463	5,732	15,195	42,014.34	25,580.96	67,595.30
เม.ย. 2565	3 พ.ค. 65	7,118	4,626	11,744	31,685.67	20,709.54	52,395.21
พ.ค. 2565	4 มี.ค. 65	7,641	4,898	12,539	39,677.12	25,441.50	65,118.62
มิ.ย. 2565	5 ก.ค. 65	8,184	5,174	13,358	42,495.18	26,873.88	69,369.06
ก.ค. 2565	5 ส.ค. 65	8,727	5,450	14,177	45,313.24	28,306.27	73,619.51
ส.ค. 2565	4 ก.ย. 65	9,298	5,735	15,033	45,631.41	22,943.09	68,574.50
ก.ย. 2565	6 ส.ค. 65				0.00		25
ต.ค. 2565	3 พ.ย. 65				0.00		25
พ.ย. 2565					0.00		25
ธ.ค. 2565					0.00		25
รวม		66,662	40,231	106,893	318,975.37	188,473.01	507,448.38
เฉลี่ย		8,333	5,029	8,908	39,872	23,559	42,287

ตารางที่ 1 สรุปสถิติการใช้ปริมาณการใช้น้ำ ปี 2561

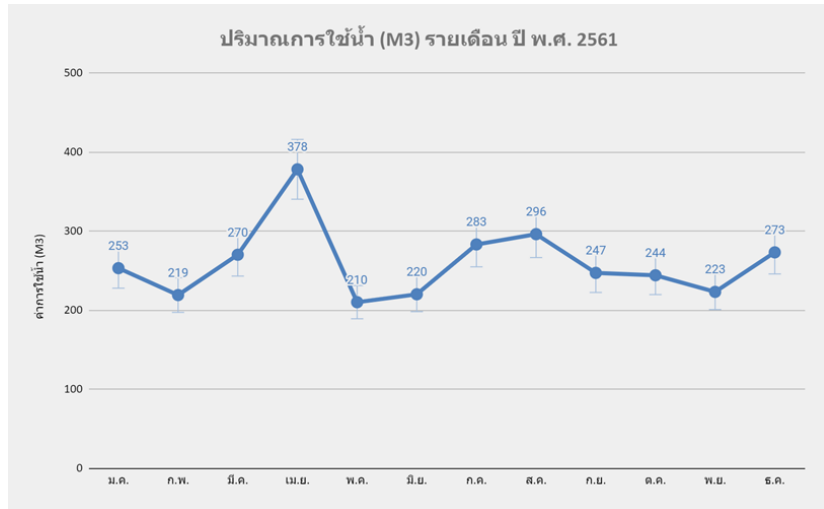
แบบบันทึกการใช้น้ำ														
สำนักวิทยบริการและเทคโนโลยีสารสนเทศ มหาวิทยาลัยราชภัฏเพชรบุรี														
ปีงบประมาณ 2561														
เดือน	วันที่บันทึก	ค่ามิเตอร์เดือนก่อน	ค่ามิเตอร์ในรอบเดือน	ค่าการใช้น้ำ (M3)	ค่าน้ำประปา (บาท)	จำนวนผู้ใช้น้ำ			การเทียบปริมาณการใช้น้ำ			พื้นที่ (ตร.ม)	การใช้น้ำต่อพื้นที่	หมายเหตุ
						บุคลากร	ผู้ใช้บริการ	รวมผู้ใช้	บุคลากร	ผู้ใช้บริการ	รวมผู้ใช้			
ม.ค. 61	30 ม.ค. 61	18,668.0	18,921.0	253.00	6,239.28	28	5,276	5,304.00	9.04	0.05	0.05	16,975.47	0.01	
ก.พ. 61	3 มี.ค. 61	18,921.0	19,140.0	219.00	5,449.83	28	5,085	5,113.00	7.82	0.04	0.04	16,975.47	0.01	
มี.ค. 61	31 มี.ค. 61	19,140.0	19,410.0	270.00	6,634.00	28	4,674	4,702.00	9.64	0.06	0.06	16,975.47	0.02	
เม.ย. 61	2 พ.ค. 61	19,410.0	19,788.0	378.00	9,145.83	28	4,803	4,831.00	13.50	0.08	0.08	16,975.47	0.02	
พ.ค. 61	30 พ.ค. 61	19,788.0	19,998.0	210.00	5,240.86	28	2,873	2,901.00	7.50	0.07	0.07	16,975.47	0.01	
มิ.ย. 61	3 ก.ค. 61	19,998.0	20,218.0	220.00	5,473.05	28	281	309.00	7.86	0.78	0.71	16,975.47	0.01	
ก.ค. 61	8 ส.ค. 61	20,218.0	20,501.0	283.00	6,935.85	28	304	332.00	10.11	0.93	0.85	16,975.47	0.02	
ส.ค. 61	1 ก.ย. 61	20,501.0	20,797.0	296.00	7,237.69	28	7,917	7,945.00	10.57	0.04	0.04	16,975.47	0.02	
ก.ย. 61	29 ก.ย. 61	20,797.0	21,044.0	247.00	6,099.96	28	2,220	2,248.00	8.82	0.11	0.11	16,975.47	0.01	
ต.ค. 61	30 ต.ค. 61	21,044.0	21,288.0	244.00	6,030.31	28	7,886	7,914.00	8.71	0.03	0.03	16,975.47	0.01	
พ.ย. 61	30 พ.ย. 61	21,288.0	21,511.0	223.00	5,542.71	28	8,098	8,126.00	7.96	0.03	0.03	16,975.47	0.01	
ธ.ค. 61	28 ธ.ค. 61	21,511.0	21,784.0	273.00	6,703.66	28	4,765	4,793.00	9.75	0.06	0.06	16,975.47	0.02	
รวมใช้น้ำต่อปี				2,376.00	58,456.35	336	54,182	54,518.00	111.29	2.28	2.13		0.18	
เฉลี่ย				258.45	6,366.31	28.00	4,492.45	4,520.45	9.23	0.20	0.19	16,975.47	0.02	

ผู้บันทึกข้อมูล นายมนตรี ภูอิน

ผู้ตรวจสอบข้อมูล นายสวัสดิ์ อูราฤทธิ์

ภาพที่ 2 ปริมาณการใช้น้ำรายเดือน ปี 2561

ปริมาณการใช้น้ำ (M3) รายเดือน	
	ค่าการใช้น้ำ (M3)
ม.ค.	253
ก.พ.	219
มี.ค.	270
เม.ย.	378
พ.ค.	210
มิ.ย.	220
ก.ค.	283
ส.ค.	296
ก.ย.	247
ต.ค.	244
พ.ย.	223
ธ.ค.	273



ตารางที่ 2 สรุปสถิติการใช้น้ำปริมาณการใช้น้ำ ปี 2562

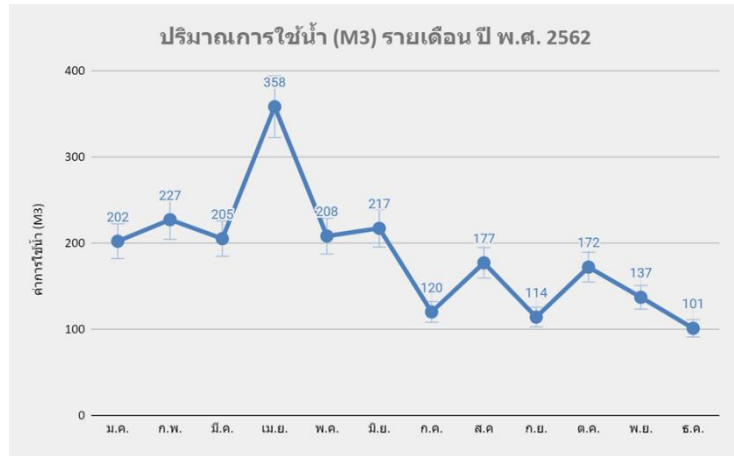
แบบบันทึกการใช้น้ำ														
สำนักวิทยบริการและเทคโนโลยีสารสนเทศ มหาวิทยาลัยราชภัฏเพชรบุรี														
ปีงบประมาณ 2562														
เดือน	วันที่บันทึก	ค่ามิเตอร์ เดือนก่อน	ค่ามิเตอร์ ในรอบ เดือน	ค่าการใช้น้ำ (M3)	ค่าน้ำ ประปา (บาท)	จำนวนผู้ใช้น้ำ			การเทียบปริมาณการใช้น้ำ			พื้นที่ (ตร.ม)	การใช้น้ำ ต่อพื้นที่	หมายเหตุ
						บุคลากร	ผู้ใช้ บริการ	รวม	บุคลากร	ผู้ใช้ บริการ	รวม			
ม.ค.	30 ม.ค. 62	21,784.0	21,986.0	202.00	5,055.11	24	4,921	4,945	8.42	0.04	0.04	16,975.47	0.01	
ก.พ.	28 ก.พ. 62	21,986.0	22,213.0	227.00	5,635.58	24	7,674	7,698	9.46	0.03	0.03	16,975.47	0.01	
มี.ค.	30 มี.ค. 62	22,213.0	22,418.0	205.00	5,124.77	24	6,378	6,402	8.54	0.03	0.03	16,975.47	0.01	
เม.ย.	30 เม.ย. 62	22,418.0	22,776.0	358.00	8,680.38	24	6,503	6,527	14.92	0.06	0.05	16,975.47	0.02	
พ.ค.	30 พ.ค. 62	22,776.0	22,984.0	208.00	5,194.42	24	4,098	4,122	8.67	0.05	0.05	16,975.47	0.01	
มิ.ย.	2 ก.ค. 62	22,984.0	23,201.0	217.00	5,403.39	24	1,413	1,437	9.04	0.15	0.15	16,975.47	0.01	
ก.ค.	30 ก.ค. 62	23,201.0	23,321.0	120.00	3,151.15	24	2,518	2,542	5.00	0.05	0.05	16,975.47	0.01	
ส.ค.	30 ส.ค. 62	23,321.0	23,498.0	177.00	4,474.63	24	9,282	9,306	7.38	0.02	0.02	16,975.47	0.01	
ก.ย.	30 ก.ย. 62	23,498.0	23,612.0	114.00	3,011.84	24	10,061	10,085	4.75	0.01	0.01	16,975.47	0.01	
ต.ค.	30 ต.ค. 62	23,612.0	23,784.0	172.00	4,358.54	24	7,243	7,267	7.17	0.02	0.02	16,975.47	0.01	
พ.ย.	30 พ.ย. 62	23,784.0	23,921.0	137.00	3,535.87	24	7,144	7,168	5.71	0.02	0.02	16,975.47	0.01	
ธ.ค.	31 ธ.ค. 62	23,921.0	24,022.0	101.00	2,709.99	24	513	537	4.21	0.20	0.19	16,975.47	0.01	
รวมใช้น้ำต่อปี เฉลี่ย				2,238.00	56,335.67	288	67,748	68,036	93.25	0.68	0.67		0.13	
				187	4,695	24	5,646	5,670	8	0	0	16,975.47	0.01	

ผู้บันทึกข้อมูล นายมนตรี ภูอิน

ผู้ตรวจสอบข้อมูล นายสวัสดิ์ สุราษฎร์

ภาพที่ 3 ปริมาณการใช้น้ำรายเดือน ปี 2562

เดือน	ค่าการใช้น้ำ (M3)
ม.ค.	202
ก.พ.	227
มี.ค.	205
เม.ย.	358
พ.ค.	208
มิ.ย.	217
ก.ค.	120
ส.ค.	177
ก.ย.	114
ต.ค.	172
พ.ย.	137
ธ.ค.	101



ตารางที่ 3 สรุปสถิติการใช้น้ำปริมาณการใช้น้ำ ปี 2563

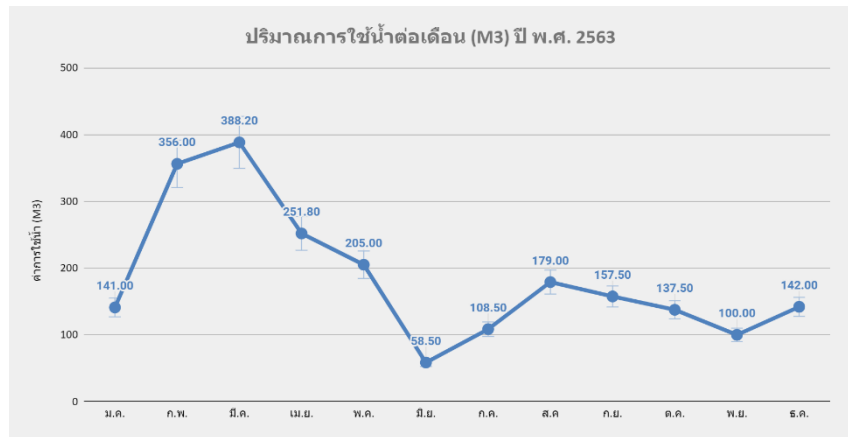
แบบบันทึกการใช้น้ำ ปี พ.ศ. 2563															
สำนักวิทยบริการและเทคโนโลยีสารสนเทศ มหาวิทยาลัยราชภัฏนครราชสีมา															
เดือน	วันปิดบิล	ค่านี้อีกเดือนก่อน	ค่านี้อีกเดือน	ค่าการใช้น้ำ (M3)	ค่าน้ำประปา (บาท)	จำนวนการใช้น้ำ			การเทียบปริมาณการใช้น้ำ			พื้นที่ (ตร.ม)	การใช้น้ำต่อพื้นที่	หมายเหตุ	
						บุคลากร	ผู้ให้บริการ	รวม	บุคลากร	ผู้ให้บริการ	รวม				
ม.ค.	31 ม.ค. 63	24,022.00	24,163.00	141.00	3,638.75	24	1,081	1,105	5.88	0.13	0.13	16,975.47	0.01		
ก.พ.	29 ก.พ. 63	24,163.00	24,519.00	356.00	8,633.83	24	1,419	1,443	14.83	0.25	0.25	16,975.47	0.02		
มี.ค.	4 เม.ย. 63	24,519.00	24,907.20	388.20	9,378.55	24	3,944	3,968	16.18	0.10	0.10	16,975.47	0.02		
เม.ย.	30 เม.ย. 63	24,907.20	25,159.00	251.80	6,211.41	24	-	24	10.49	0.00	10.49	16,975.47	0.01		
พ.ค.	30 พ.ค. 63	25,159.00	25,364.00	205.00	5,124.77	24	213	237	8.54	0.96	0.86	16,975.47	0.01		
มิ.ย.	30 มิ.ย. 63	25,364.00	25,422.50	58.50	1,726.55	24	92	116	2.44	0.64	0.50	16,975.47	0.00		
ก.ค.	30 ก.ค. 63	25,422.50	25,531.00	108.50	2,884.13	24	271	295	4.52	0.40	0.37	16,975.47	0.01		
ส.ค.	31 ส.ค. 63	25,531.00	25,710.00	179.00	4,521.07	24	2,577	2,601	7.46	0.07	0.07	16,975.47	0.01		
ก.ย.	30 ก.ย. 63	25,710.00	25,867.50	157.50	4,021.86	24	2,865	2,889	6.56	0.05	0.05	16,975.47	0.01		
ต.ค.	30 ต.ค. 63	25,867.50	26,005.00	137.50	3,557.48	23	4,393	4,416	5.98	0.03	0.03	16,975.47	0.01		
พ.ย.	30 พ.ย. 63	26,005.00	26,105.00	100.00	2,686.77	23	2,042	2,065	4.35	0.05	0.05	16,975.47	0.01		
ธ.ค.	25 ธ.ค. 63	26,105.00	26,247.00	142.00	3,661.97	23	2,532	2,555	6.17	0.06	0.06	16,975.47	0.01		
รวมใช้น้ำต่อปี					2,225.00	56,047.14	285.00	21,429	21,714	93.40	2.74	12.96		0.13	
เฉลี่ย					185	4,671	24	1,786	1,810	8	0	1	16,975	0.01	

ผู้บันทึกข้อมูล นายมนตรี ภูอิน

ผู้ตรวจสอบข้อมูล นายสวัสดิ์ สุราษฎร์

ภาพที่ 4 ปริมาณการใช้น้ำรายเดือน ปี 2563

ปริมาณการใช้น้ำต่อเดือน	
เดือน	จำนวนการใช้น้ำ (M3)
ม.ค.	141.00
ก.พ.	356.00
มี.ค.	388.20
เม.ย.	251.80
พ.ค.	205.00
มิ.ย.	58.50
ก.ค.	108.50
ส.ค.	179.00
ก.ย.	157.50
ต.ค.	137.50
พ.ย.	100.00
ธ.ค.	142.00



ตารางที่ 4 สรุปสถิติการใ้ปริมาณการใช้น้ำ ปี 2564

แบบบันทึกการใ้ปี พ.ศ. 2564															
ตัวชี้วัดของกิจกรรมและพันธกิจที่สวนหนอง มอววิทยาดัชชาพาร์คเกษตร															
เดือน	วันที่บันทึก	ค่ามิเตอร์ เดือนก่อน	ค่ามิเตอร์ในรอบ เดือน	ค่าการใ้ (M3)	ค่าน้ำประปา (บาท)	บุคลากร	ผู้ใ้บริการ	รวม	การเชื่อมโยงปริมาณการใ้	รวม	พื้นที่ (ตร.ม)	การใ้ขนาด พื้นที่	หมายเหตุ		
ธ.ค.63	25 ธ.ค. 63	26,105.00	26,247.0	142.00	3,789.94	23	2,532.00	2,555	6.17	0.06	16,975.47	0.01			
ม.ค.	3 ก.พ. 64	4,686.00	4,882.00	196.00	5,494.45	23	515.00	538	8.52	0.38	16,975.47	0.01			
ก.พ.	4 มี.ค.64	4,882.00	5,018.00	136.00	3,600.55	23	1,220.00	1,243	5.91	0.11	16,975.47	0.01			
มี.ค.	3 เม.ย. 64	5,018.00	5,317.00	299.00	8,735.65	23	1,425.00	1,448	13.00	0.21	16,975.47	0.02			
เม.ย.	4 พ.ค. 64	5,317.00	5,490.00	173.00	4,768.46	23	196.00	219	7.52	0.88	16,975.47	0.01			
พ.ค.	3 มิ.ย. 64	5,490.00	5,713.00	223.00	6,346.71	23	233.00	256	9.70	0.96	16,975.47	0.01			
มิ.ย.	2 ก.ค. 64	5,713.00	6,049.00	336.00	8,168.38	23	221.00	249	14.61	1.52	16,975.47	0.02			
ก.ค.	4 ส.ค. 64	6,049.00	6,133.00	84.00	2,316.12	23	130.00	153	3.65	0.65	16,975.47	0.00			
ส.ค.	3 ก.ย. 64	6,133.00	6,167.00	34.00	1,162.02	23	127.00	150	1.88	0.27	16,975.47	0.00			
ก.ย.	4 ต.ค. 64	6,167.00	6,189.00	22.00	898.80	24	1	25	0.92	22.00	16,975.47	0.00	มีบุคลากรใหม่ 1 คน		
ต.ค.	3 พ.ย. 64	6,189.00	6,254.00	65.00	1,491.58	25	1	26	2.60	65.00	16,975.47	0.00	มีบุคลากรใหม่ 1 คน		
พ.ย.	4 ธ.ค. 64	6,254.00	6,318.00	64.00	1,468.47	25	58	83	2.56	1.10	16,975.47	0.00			
ธ.ค.	5 ธ.ค. 65	6,318.00	6,576.00	258.00	6,355.37	25	128	153	10.32	2.02	16,975.47	0.02			
รวมใ้รายเดือน				2,032.00	50,816.56	283.00	4,255	4,538	80.79	95.09	10.33	0.11			
เฉลี่ย					158	4,235	24	355	378	7	8	1	16,975	0.01	

ผู้บันทึกข้อมูล นายมนตรี ภูอิน

ผู้ตรวจสอบข้อมูล นายสวัสดิ์ สุวาทย์

ภาพที่ 5 ปริมาณการใช้น้ำรายเดือน ปี2564

เดือน	ค่าการใช้น้ำ (M3)
ม.ค.	196.00
ก.พ.	136.00
มี.ค.	299.00
เม.ย.	173.00
พ.ค.	223.00
มิ.ย.	336.00
ก.ค.	84.00
ส.ค.	34.00
ก.ย.	22.00
ต.ค.	65.00
พ.ย.	64.00
ธ.ค.	258.00



ตารางที่ 5 สรุปสถิติการใช้น้ำรายเดือน ปี2565

แบบบันทึกการใช้น้ำ ปี พ.ศ. 2565														
สำนักวิทยบริการและเทคโนโลยีสารสนเทศ มหาวิทยาลัยราชภัฏเพชรบุรี														
เดือน	วันที่บันทึก	ค่ามิเตอร์เดือนก่อน	ค่ามิเตอร์ในรอบเดือน	ค่าการใช้น้ำ (M3)	ค่าน้ำประปา (บาท)	จำนวนผู้ใช้น้ำ			การเทียบปริมาณการใช้น้ำ			พื้นที่ (ตร.ม)	การใช้น้ำต่อพื้นที่	หม
						บุคลากร	ผู้ใช้บริการ	รวม	บุคลากร	ผู้ใช้บริการ	รวม			
ธ.ค.64	25ธ.ค. 64	6,318.00	6,576.00	258.00	3,789.94	25	128.00	153	10.32	2.02	1.69	16,975.47	0.02	
ม.ค.	3 ก.พ. 65	6,576.00	6,860.00	284.00	6,959.07	25	317.00	342	11.36	0.90	0.83	16,975.47	0.02	
ก.พ.	4 มี.ค.65	6,860.00	7,045.00	185.00	4,660.39	25	686.00	711	7.40	0.58	0.26	16,975.47	0.01	
มี.ค.	3 เม.ย. 65	7,045.00	7,250.00	205.00	5,124.77	25	179.00	204	8.20	0.65	1.00	16,975.47	0.01	
เม.ย.	4 พ.ค. 65	7,250.00	7,441.00	191.00	4,799.70	25	112.00	137	7.64	0.60	1.39	16,975.47	0.01	
พ.ค.	3 มิ.ย. 65	7,441.00	7,496.00	55.00	1,645.66	25	1,647.00	1,672	2.20	0.17	0.03	16,975.47	0.00	
มิ.ย.	2 ก.ค. 65	7,496.00	7,761.00	265.00	6,517.91	25	1,101.00	1,126	10.60	0.84	0.24	16,975.47	0.02	
ก.ค.	4 ส.ค. 65	7,761.00	8,064.00	303.00	7,400.39	25	1,678.00	1,703	12.12	0.96	0.18	16,975.47	0.02	
ส.ค.	3 ก.ย. 65	8,064.00	8,399.00	335.00	8,145.11	25	4,100.00	4,125	13.40	1.06	0.08	16,975.47	0.02	
ก.ย.	4 ต.ค. 65	8,399.00	8,810.00	411.00	9,913.82	25	5,363.00	5,388	16.44	1.30	0.08	16,975.47	0.02	
ต.ค.	3 พ.ย. 65	8,810.00	9,262.00	452.00	10,867.99	25	2,636	2,661	18.08	1.43	0.17	16,975.47	0.03	
พ.ย.	6 พ.ย. 65	9,262.00	9,729.00	467.00	11,217.08	25	2,053	2,078	18.68	1.47	0.22	16,975.47	0.03	
ธ.ค.	4ธ.ค. 65	9,729.00	10,223.00	494.00	11,845.44	25	2,032	2,057	19.76	1.56	0.24	16,975.47	0.03	
รวมมิเตอร์คอปปีเฉลี่ย				3,905.00	89,097.33	300.00	21,904	22,204	145.88	12.32	4.73		0.21	
				304	7,425	25	1,825	1,850	12	0.96	0	16,975	0.02	

ผู้บันทึกข้อมูล นายมนตรี ภูอิน

ผู้ตรวจสอบข้อมูล นายสวัสดิ์ สุราษฎร์

ภาพที่ 6 ปริมาณการใช้น้ำรายเดือน ปี 2565

เดือน	ค่าการใช้น้ำ (M3)
ม.ค.	284.00
ก.พ.	185.00
มี.ค.	205.00
เม.ย.	191.00
พ.ค.	55.00
มิ.ย.	265.00
ก.ค.	303.00
ส.ค.	335.00
ก.ย.	411.00
ต.ค.	452.00
พ.ย.	467.00
ธ.ค.	494.00



2. การตั้งเป้าหมาย ปี2561 ปริมาณการใช้น้ำ 3,116 ลบ.ม. ปี2562 ปริมาณการใช้น้ำ 2,238 ลบ.ม. ลดลงจากปี2561 (ลดลง 878 ลบ.ม. คิดเป็น 28.18%) ปี2563 ปริมาณการใช้น้ำ 2,225 ลบ.ม. เพิ่มขึ้นจากปี2562 (เพิ่มขึ้น 13 ลบ.ม. คิดเป็น 0.58%) ปี2564 ปริมาณการใช้น้ำ 1,917 ลบ.ม. ลดลงจากปี2563 (เพิ่มขึ้น 408 ลบ.ม. คิดเป็น 27.03%) ปี2565 ตั้งแต่เดือน มกราคม - สิงหาคม 2565 ปริมาณการใช้น้ำ 1,823 ลบ.ม. (ลดลง 94 ลบ.ม. คิดเป็น 5.00 %) จากเปรียบเทียบปริมาณการใช้น้ำของปี 2561 และปี 2562 ในปี 2561 มีปริมาณการใช้น้ำ 3,116 ลบ.ม. เฉลี่ย 259.67 ลบ.ม. ปี 2562 มีปริมาณการใช้น้ำ 2,238 ลบ.ม. เฉลี่ย 186.50 ลบ.ม. มีการกำหนดค่าเป้าหมาย ไว้ร้อยละ 5 ผลปรากฏว่า มีปริมาณการใช้น้ำลดลง ร้อยละ 28.18 และปี 2563 มีปริมาณการใช้น้ำ 2,225 ลบ. ม. เฉลี่ย 185.41 หน่วย มีการกำหนดค่าเป้าหมายลดลง ร้อยละ 5 ผลปรากฏว่า มีปริมาณการใช้น้ำเพิ่มขึ้นร้อยละ 0.58 ไม่บรรลุตามเป้าหมายที่ตั้งไว้ ในปี 2564 มีปริมาณการใช้น้ำ 1,774 ลบ.ม. เฉลี่ย 147.83 หน่วย มีการกำหนดค่าเป้าหมายลดลงร้อยละ 5 ผลปรากฏว่า มีปริมาณการใช้น้ำลดลงร้อยละ 17.67 บรรลุตามเป้าหมาย ที่ตั้งไว้ในปี 2565 มีปริมาณการใช้น้ำ 3,905 ลบ.ม. เฉลี่ย 303.92 หน่วย มีการกำหนดค่าเป้าหมายลดลงร้อยละ 5 ผลปรากฏว่า มีปริมาณการใช้น้ำเพิ่มขึ้นร้อยละ -120.12 ไม่บรรลุ เป้าหมายที่ตั้งไว้