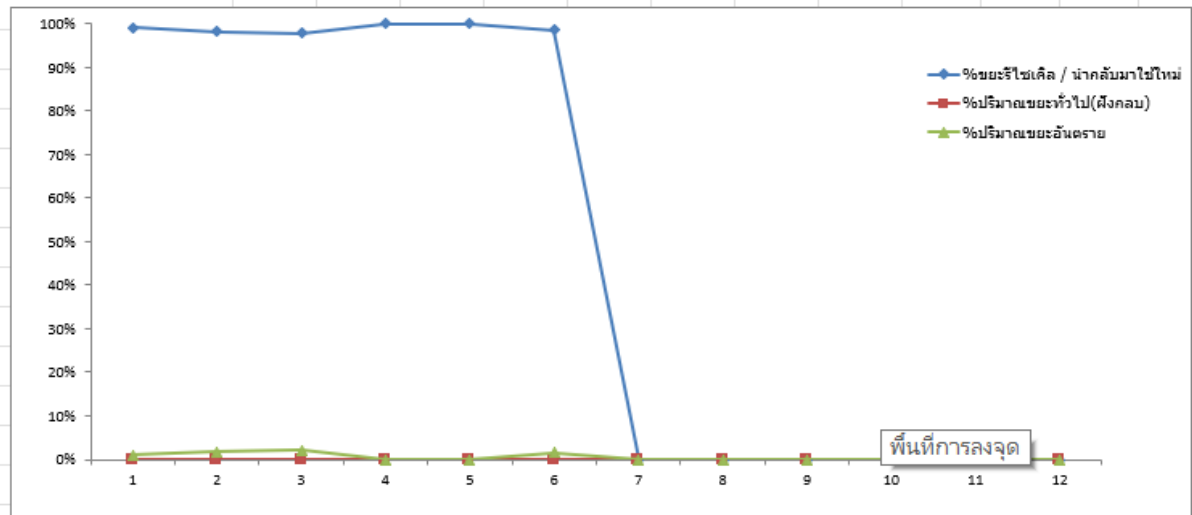




รายการขยะ	ปริมาณ (ระบุหน่วยเป็น ก.ก. หรือ ลิตร )											
	ม.ค.	ก.พ.	มี.ค.	เม.ย.	พ.ค.	มิ.ย.	ก.ค.	ส.ค.	ก.ย.	ต.ค.	พ.ย.	ธ.ค.
ขยะทั่วไป	0	0	0	0	0	0	0	0	0	0	0	0
ขยะอันตราย	1	3	2	0	0	1	0	0	0	0	0	0
ขยะรีไซเคิล / นำกลับมาใช้ใหม่	106.8	166.3	92.3	88.5	94.5	66.3	0	0	0	0	0	0
รวมขยะทั้งหมด	107.8	169.3	94.3	88.5	94.5	67.3	0	0	0	0	0	0
%ขยะรีไซเคิล / นำกลับมาใช้ใหม่	99%	98%	98%	100%	100%	99%	#DIV/0!	#DIV/0!	#DIV/0!	#DIV/0!	#DIV/0!	#DIV/0!
%ปริมาณขยะทั่วไป(ส่งกลบ)	0%	0%	0%	0%	0%	0%	#DIV/0!	#DIV/0!	#DIV/0!	#DIV/0!	#DIV/0!	#DIV/0!
%ปริมาณขยะอันตราย	1%	2%	2%	0%	0%	1%	#DIV/0!	#DIV/0!	#DIV/0!	#DIV/0!	#DIV/0!	#DIV/0!



การคัดแยกขยะเปียกในห้องเตรียมอาหารของบุคลากรสำนักวิทยบริการฯ



จัดเก็บและคัดแยกขยะประจำวัน ของผู้ปฏิบัติงานบริการทั่วไป (แม่บ้าน) เพื่อรวบรวมเก็บไว้จำหน่าย





