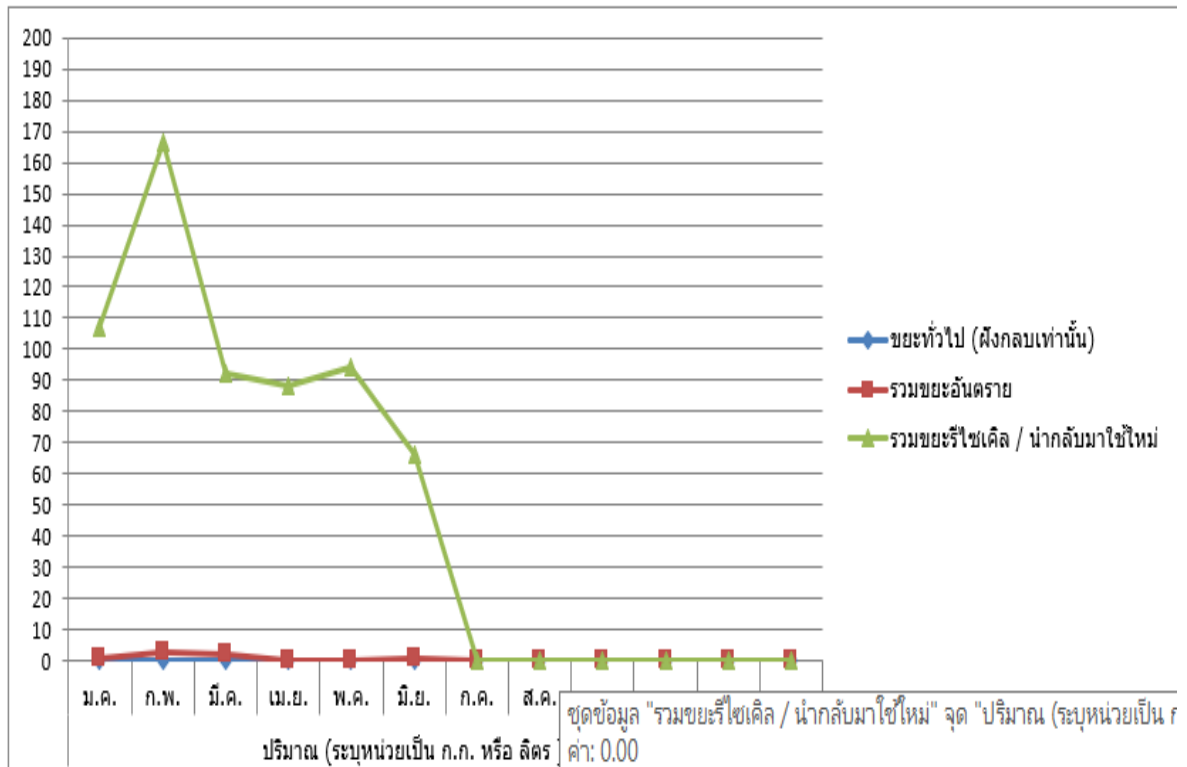


บันทึกข้อมูลปริมาณขยะแต่ละประเภท ปี2565

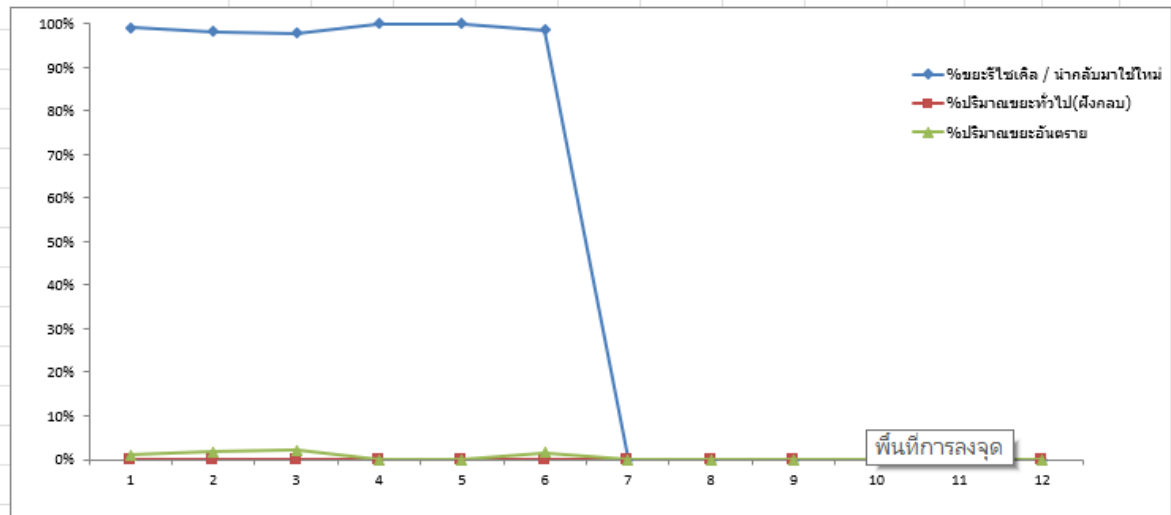
แบบฟอร์ม 4.1(1)

รายการขยะ	ปริมาณ (ระบุหน่วยเป็น ก.ก. หรือ ลิตร) ปี 2565											
	ม.ค.	ก.พ.	มี.ค.	เม.ย.	พ.ค.	มิ.ย.	ก.ค.	ส.ค.	ก.ย.	ต.ค.	พ.ย.	ธ.ค.
ขยะทั่วไป (ฝังกลบเท่านั้น)	0	0	0	0	0	0	0	0	0	0	0	0
ขยะอันตราย												
กัมพูชา	1	0	2	0	0	0						
ออดไฟ	0	0	0	0	0	1						
ยไฟฉาย	0	3	0	0	0	0						
ขยะอันตราย	1	3	2	0	0	1	0	0	0	0	0	0
ขยะรีไซเคิล / นำกลับมาใช้ใหม่												
กระดาษ	11	30	18	17	15	3						
ออลัง	11	20	12	15	18	9						
พลาสติก	12	79	10	19	25	15						
ไม้	40	14	24	25	27	20						
อาหาร	31.8	20.3	26.3	12.5	9.5	18.3						
ขยะรีไซเคิล / นำกลับมาใช้ใหม่	106.80	166.30	92.30	88.50	94.50	66.30	0.00	0.00	0.00	0.00	0.00	0.00

หมายเหตุ



รายการขยะ	ปริมาณ (ระบุหน่วยเป็น ก.ก. หรือ ลิตร)											
	ม.ค.	ก.พ.	มี.ค.	เม.ย.	พ.ค.	มิ.ย.	ก.ค.	ส.ค.	ก.ย.	ต.ค.	พ.ย.	ธ.ค.
ขยะทั่วไป	0	0	0	0	0	0	0	0	0	0	0	0
ขยะอันตราย	1	3	2	0	0	1	0	0	0	0	0	0
ขยะรีไซเคิล / นำกลับมาใช้ใหม่	106.8	166.3	92.3	88.5	94.5	66.3	0	0	0	0	0	0
รวมขยะทั้งหมด	107.8	169.3	94.3	88.5	94.5	67.3	0	0	0	0	0	0
%ขยะรีไซเคิล / นำกลับมาใช้ใหม่	99%	98%	98%	100%	100%	99%	#DIV/0!	#DIV/0!	#DIV/0!	#DIV/0!	#DIV/0!	#DIV/0!
%ปริมาณขยะทั่วไป(ส่งกลบ)	0%	0%	0%	0%	0%	0%	#DIV/0!	#DIV/0!	#DIV/0!	#DIV/0!	#DIV/0!	#DIV/0!
%ปริมาณขยะอันตราย	1%	2%	2%	0%	0%	1%	#DIV/0!	#DIV/0!	#DIV/0!	#DIV/0!	#DIV/0!	#DIV/0!



การคัดแยกขยะเปียกในห้องเตรียมอาหารของบุคลากรสำนักวิทยบริการฯ



จัดเก็บและคัดแยกขยะประจำวัน ของผู้ปฏิบัติงานบริการทั่วไป (แม่บ้าน) เพื่อรวบรวมเก็บไว้จำหน่าย



