

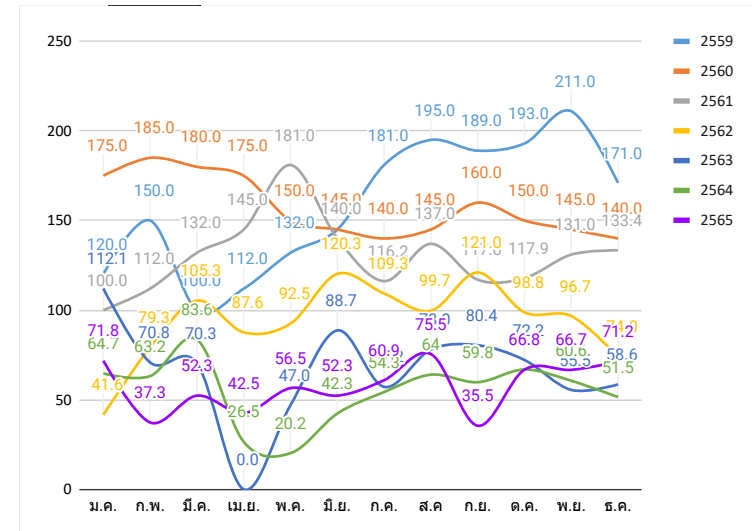
GO4.1.2-GL4.1 สรุปข้อมูลปริมาณขยะรายเดือน ของสำนักวิทยบริการและเทคโนโลยีสารสนเทศ มหาวิทยาลัยราชภัฏเพชรบุรี ปี พ.ศ. 2565

ตารางที่ 1 ข้อมูลขยะรายเดือน

เดือน	ส่งจำหน่าย (กิโลกรัม)					นำกลับมาใช้ใหม่ (กิโลกรัม)			ส่งกำจัด (กิโลกรัม)			รวมส่งจำหน่าย	รวมนำกลับมาใช้ใหม่	รวมส่งกำจัด	รวมขยะทั้งหมด	จำนวนบุคลากร	จำนวนผู้ใช้บริการ	ปริมาณขยะต่อบุคลากร (ก.ก.)	ปริมาณขยะต่อคน (ก.ก.)	วันที่ลงข้อมูล	
	พลาสติก	ขวดแก้ว	โลหะ	กระดาษ	อื่นๆ	กระดาษรีไซเคิล	ใช้ซ้ำ	อื่นๆ	ขยะเปียก	ขยะทั่วไป	ขยะอันตราย										
ธ.ค.	7.0								4.6	51.5		7.0	0.00	56.10	63.10	25	128	2.5	0.4	31 ธ.ค. 64	
ม.ค.	5.0								4.8	67.0		5.0	0.00	71.80	76.80	25	317	3.1	0.2	31 ม.ค. 65	
ก.พ.	4.0								4.1	33.2		4.0	0.00	37.30	41.30	25	686	1.7	0.1	28 ก.พ. 65	
มี.ค.	3.0								6.0	46.3		3.0	0.00	52.30	55.30	25	179	2.2	0.3	31 มี.ค. 65	
เม.ย.	6.0								3.0	39.5		6.0	0.00	42.53	48.53	25	112	1.9	0.4	30 เม.ย.65	
พ.ค.	2.0								7.0	49.5		2.0	0.00	56.50	58.50	25	1,647	2.3	0.0	31 พ.ค. 65	
มิ.ย.	4.0								6.3	46.0		4.0	0.00	52.30	56.30	24	1,102	2.3	0.1	30 มิ.ย. 65	
ก.ค.	5.0								6.7	54.2		5.0	0.00	60.90	65.90	24	1,678	2.7	0.0	31 ก.ค. 65	
ส.ค.	3.0								7.5	68.0		3.0	0.00	75.50	78.50	24	4,100	3.3	0.0	30 ส.ค.65	
ก.ย.	7.0								5.0	30.5		7.0	0.00	35.50	42.50	24	5,363	1.8	0.0	30 ก.ย.65	
ต.ค.	8.0								6.8	60.0		8.0	0.00	66.80	74.80	24	2,636	3.1	0.0	30 ต.ค.65	
พ.ย.	7.7								6.2	60.5		7.7	0.00	66.70	74.40	24	2,554	3.1	0.0	30 พ.ย.65	
ธ.ค.	7.2								6.2	65		7.2	0.00	71.20	78.40	24	455	3.3	0.2	29 ธ.ค.65	
รวม >	61.9	-	-	-	-	-	-	-	69.6	619.7	-	61.9	0.00	689.33	751.23	293	20,957	30.8	1.3		
รวม >	61.9					-			689.3			5.2	0.00	57.44	62.60	24	1746	2.6	0.1	<เฉลี่ย	
												ร้อยละ	8.2	0.00	91.76						

ตารางที่ 2 เปรียบเทียบขยะส่งกำจัดรายเดือน ปี 2559-2565

เดือน	ปริมาณขยะส่งกำจัดรายเดือน (ก.ก.)							คิดเป็น %	ลดลง %	ปริมาณ	
	2559	2560	2561	2562	2563	2564	2565			เพิ่มขึ้น	ลดลง
ม.ค.	120.0	175.0	100.0	41.6	112.1	64.7	71.8	110.97	-10.97	☑	☐
ก.พ.	150.0	185.0	112.0	79.3	70.8	63.2	37.3	59.02	40.98	☐	☑
มี.ค.	100.0	180.0	132.0	105.3	70.3	83.6	52.3	62.56	37.44	☐	☑
เม.ย.	112.0	175.0	145.0	87.6	0.0	26.5	42.5	160.49	-60.49	☑	☐
พ.ค.	132.0	150.0	181.0	92.5	47.0	20.2	56.5	279.70	-179.70	☑	☐
มิ.ย.	145.0	145.0	140.0	120.3	88.7	42.3	52.3	123.64	-23.64	☐	☑
ก.ค.	181.0	140.0	116.2	109.3	57.2	54.3	60.9	112.15	-12.15	☑	☐
ส.ค.	195.0	145.0	137.0	99.7	78.0	64.0	75.5	117.97	-17.97	☑	☐
ก.ย.	189.0	160.0	117.0	121.0	80.4	59.8	35.5	59.36	40.64	☐	☑
ต.ค.	193.0	150.0	117.9	98.8	72.2	66.9	66.8	99.85	0.15	☑	☐
พ.ย.	211.0	145.0	131.0	96.7	55.5	60.6	66.7	110.07	-10.07	☑	☐
ธ.ค.	171.0	140.0	133.4	74.0	58.6	51.5	71.2	138.25	-38.25	☑	☐
รวม	1,899.0	1,890.0	1,562.5	1,126.1	790.8	657.6	689.3	104.83	-4.83	☐	☐



จากตาราง 1 พบว่า ปริมาณขยะในปี พ.ศ. 2565 (ม.ค.-ธ.ค) สำนักวิทยบริการฯ มีปริมาณขยะรวมทั้งหมด ..751.2... กิโลกรัม เป็นขยะส่งกำจัดสูงสุด จำนวน....619.7. กิโลกรัม คิดเป็นร้อยละ ...94.2... ของขยะทั้งหมดในปี 2565 การนำวัสดุ/ขยะมาใช้ใหม่ จำนวน69.6....กิโลกรัม คิดเป็นร้อยละ9.27.....ของขยะทั้งหมดในปี 2565 และวัสดุ/ขยะส่งจำหน่าย จำนวน.....61.9.....กิโลกรัม คิดเป็นร้อยละ8.24..... ของขยะทั้งหมดในปี 2565

จากตาราง 2 เปรียบเทียบปริมาณขยะส่งกำจัดปี พ.ศ. 2564 กับปี พ.ศ. 2565 พบว่า ปริมาณขยะส่งกำจัด ปี พ.ศ. 2565 เพิ่มขึ้นจากปี พ.ศ. 2564 คิดเป็นร้อยละ 11.08 ซึ่งบรรลุตามเป้าหมายที่กำหนดไว้ร้อยละ 15

เปรียบเทียบปริมาณขยะกับบุคลากรสำนักวิทยบริการฯ พบว่า เดือน ม.ค-ธ.ค พ.ศ. 2565 มีปริมาณขยะเฉลี่ย ...2.6....กิโลกรัม ต่อคน

เปรียบเทียบปริมาณขยะกับบุคลากรสำนักวิทยบริการฯและผู้รับบริการห้องสมุด พบว่า เดือน.ม.ค.-ธ.ค พ.ศ. 2565 มีปริมาณขยะเฉลี่ย.....0.1.....กิโลกรัม ต่อคน

ข้อมูล ณ เดือน ม.ค.- ธ.ค. 65

นางรัตนา เสียงสนัน
นักบริหารงานทั่วไป
วันที่.....29.....ธ.ค. 2565