

### 3.1.2 การจัดทำข้อมูลการใช้น้ำต่อหน่วยเปรียบเทียบกับเป้าหมาย

สำนักวิทยบริการและเทคโนโลยีสารสนเทศ ได้ดำเนินการจัดเก็บข้อมูลการใช้น้ำและทำการเปรียบเทียบปริมาณการใช้น้ำต่อหน่วยในแต่ละเดือน ระหว่างเดือนมกราคม – มิถุนายน 2566 โดยเป้าหมาย : ร้อยละการใช้น้ำเฉลี่ยลดลงต่อคน 10 % จากปีฐาน (ปี 2565)

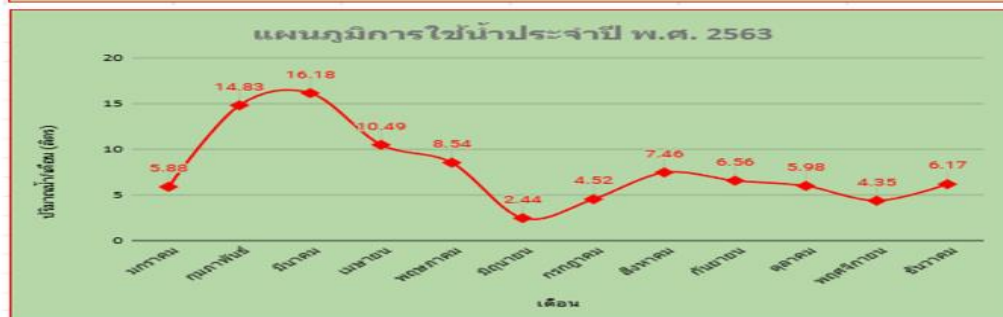
3.1.2 -1 มีการเก็บข้อมูลปริมาณการใช้น้ำในแต่ละเดือน

3.1.2 -2 มีการเก็บข้อมูลปริมาณการใช้น้ำต่อหน่วย

#### ตารางการใช้น้ำของบุคลากร ปี พ.ศ. 2563

สำนักวิทยบริการและเทคโนโลยีสารสนเทศมหาวิทยาลัยราชภัฏเพชรบุรี

เดือน	จำนวนบุคลากร	ปริมาณน้ำ/เดือน (ลิตร)	ค่าน้ำ/เดือน (บาท)	ปริมาณการใช้น้ำต่อจำนวนบุคลากร
มกราคม	24	5.88	151.70	0.245
กุมภาพันธ์	24	14.83	359.62	0.617
มีนาคม	24	16.18	390.74	0.674
เมษายน	24	10.49	258.36	0.437
พฤษภาคม	24	8.54	213.41	0.355
มิถุนายน	24	2.44	72.00	0.101
กรกฎาคม	24	4.52	120.14	0.188
สิงหาคม	24	7.46	188.36	0.310
กันยายน	24	6.56	167.47	0.273
ตุลาคม	23	5.98	154.70	0.260
พฤศจิกายน	23	4.35	116.84	0.189
ธันวาคม	23	6.17	159.06	0.268
ค่ารวม	285	93.40	2352.40	3.917
ค่าเฉลี่ย	21.50	7.79	196.03	0.33



ตารางการใช้น้ำของ (ผู้ใช้บริการและบุคลากร) ปี พ.ศ. 2563  
 สำนักวิทยบริการและเทคโนโลยีสารสนเทศมหาวิทยาลัยราชภัฏเพชรบุรี

เดือน	จำนวนผู้ใช้บริการ	ปริมาณน้ำ/เดือน (ลิตร)	ค่าน้ำ/เดือน (บาท)	ปริมาณการใช้น้ำต่อจำนวนผู้ใช้บริการและบุคลากร
มกราคม	1,105	141.00	3,638.75	0.13
กุมภาพันธ์	1,443	356.00	8,633.83	0.25
มีนาคม	3,968	388.20	9,378.55	0.10
เมษายน	24	251.80	6,211.41	10.49
พฤษภาคม	237	205.00	5,124.77	0.86
มิถุนายน	116	58.50	1,726.55	0.50
กรกฎาคม	295	108.50	2,884.13	0.37
สิงหาคม	2,601	179.00	4,521.07	0.07
กันยายน	2,889	157.50	4,021.86	0.05
ตุลาคม	4,416	137.50	3,557.48	0.03
พฤศจิกายน	2,065	100.00	2,686.77	0.05
ธันวาคม	2,555	142.00	3,661.97	0.06
ค่ารวม	21,714	2,225.00	56,047.14	12.96
ค่าเฉลี่ย	1,809.50	185.42	4,670.60	1.80



ตารางการใช้น้ำของบุคลากร ปี พ.ศ. 2564

สำนักวิทยบริการและเทคโนโลยีสารสนเทศมหาวิทยาลัยราชภัฏเพชรบุรี

เดือน	จำนวนบุคลากร	ปริมาณน้ำ/เดือน (ลิตร)	ค่าน้ำ/เดือน (บาท)	ปริมาณการใช้น้ำต่อจำนวนบุคลากร
มกราคม	23	8.52	238.81	0.370
กุมภาพันธ์	23	5.91	165.43	0.256
มีนาคม	23	13.00	380.12	0.565
เมษายน	23	7.52	207.25	0.326
พฤษภาคม	23	9.70	276.06	0.421
มิถุนายน	23	14.61	355.16	0.635
กรกฎาคม	23	3.65	100.63	0.158
สิงหาคม	23	1.48	50.57	0.064
กันยายน	24	0.92	37.58	0.038
ตุลาคม	25	2.60	59.67	0.104
พฤศจิกายน	25	2.56	58.72	0.102
ธันวาคม	25	10.32	254.18	0.413
<b>ค่ารวม</b>	<b>283</b>	<b>80.79</b>	<b>2,184.18</b>	<b>3.452</b>
<b>ค่าเฉลี่ย</b>	<b>23.58</b>	<b>6.73</b>	<b>182.01</b>	<b>0.287</b>



ตารางการใช้น้ำของ (ผู้ใช้บริการและบุคลากร) ปี พ.ศ. 2564  
 สำนักวิทยบริการและเทคโนโลยีสารสนเทศมหาวิทยาลัยราชภัฏเพชรบุรี



เดือน	จำนวนผู้ใช้บริการ	ปริมาณน้ำ/เดือน (ลิตร)	ค่าน้ำ/เดือน (บาท)	ปริมาณการใช้น้ำต่อจำนวนผู้ใช้บริการและบุคลากร
มกราคม	538	196.00	5,494.45	0.36
กุมภาพันธ์	1,243	136.00	3,600.55	0.11
มีนาคม	1,448	299.00	8,745.65	0.21
เมษายน	219	173.00	4,768.46	0.79
พฤษภาคม	256	223.00	6,346.71	0.87
มิถุนายน	244	336.00	8,168.38	1.38
กรกฎาคม	153	84.00	2,316.12	0.55
สิงหาคม	150	34.00	1,162.02	0.23
กันยายน	25	22.00	898.80	0.88
ตุลาคม	26	65.00	1,491.58	2.50
พฤศจิกายน	83	64.00	1,468.47	0.77
ธันวาคม	153	258.00	6,355.37	1.69
<b>ค่ารวม</b>	<b>4,538</b>	<b>1,890.00</b>	<b>50,816.56</b>	<b>10.34</b>
<b>ค่าเฉลี่ย</b>	<b>378.16</b>	<b>157.50</b>	<b>4,234.71</b>	<b>0.861</b>



ตารางการใช้น้ำของบุคลากร ปี พ.ศ. 2565  
สำนักวิทยบริการและเทคโนโลยีสารสนเทศมหาวิทยาลัยราชภัฏเพชรบุรี

เดือน	จำนวนบุคลากร	ปริมาณน้ำ/เดือน (ลิตร)	ค่าน้ำ/เดือน (บาท)	ปริมาณการใช้น้ำต่อจำนวนบุคลากร
มกราคม	25	11.36	278.32	0.454
กุมภาพันธ์	25	7.40	186.40	0.296
มีนาคม	25	8.20	204.99	0.328
เมษายน	25	7.64	191.99	0.305
พฤษภาคม	24	2.29	68.51	0.095
มิถุนายน	24	11.04	271.58	0.460
กรกฎาคม	24	12.63	308.42	0.526
สิงหาคม	24	13.96	339.79	0.581
กันยายน	24	17.13	413.17	0.713
ตุลาคม	24	18.83	452.67	0.784
พฤศจิกายน	24	19.46	467.23	0.810
ธันวาคม	24	20.58	493.30	0.857
<b>ค่ารวม</b>	<b>292</b>	<b>150.52</b>	<b>3,676.37</b>	<b>6.209</b>
<b>ค่าเฉลี่ย</b>	<b>24.33</b>	<b>12.54</b>	<b>306.36</b>	<b>0.517</b>



ตารางการใช้น้ำของ (ผู้ใช้บริการและบุคลากร) ปี พ.ศ. 2565  
 สำนักวิทยบริการและเทคโนโลยีสารสนเทศมหาวิทยาลัยราชภัฏเพชรบุรี

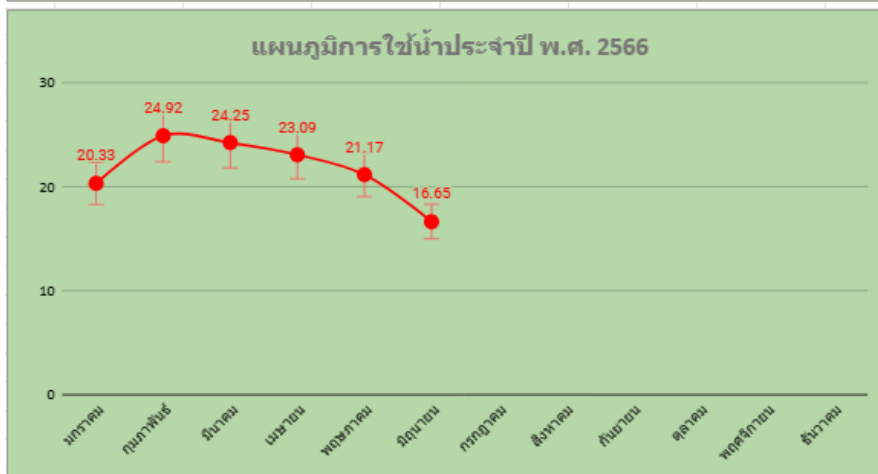
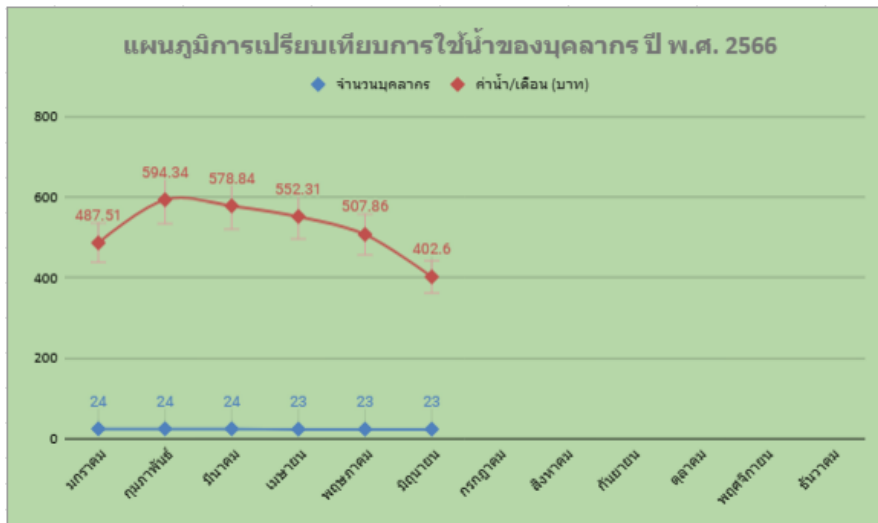


เดือน	จำนวนผู้ใช้บริการ	ปริมาณน้ำ/เดือน (ลิตร)	ค่าน้ำ/เดือน (บาท)	ปริมาณการใช้น้ำต่อจำนวนผู้ใช้บริการและบุคลากร
มกราคม	342	284.00	6,959.07	0.83
กุมภาพันธ์	711	185.00	4,660.39	0.26
มีนาคม	204	205.00	5,124.77	1.00
เมษายน	137	191.00	4,799.70	1.39
พฤษภาคม	1,671	55.00	1,645.66	0.03
มิถุนายน	1,146	265.00	6,517.91	0.23
กรกฎาคม	1,702	303.00	7,400.39	0.18
สิงหาคม	4,124	335.00	8,145.11	0.08
กันยายน	5,387	411.00	9,913.82	0.08
ตุลาคม	2,656	452.00	10,867.99	0.17
พฤศจิกายน	2,077	467.00	11,217.08	0.22
ธันวาคม	2,056	494.00	11,845.44	0.24
ค่ารวม	22,213	3,647	89,097.33	4.71
ค่าเฉลี่ย	1,851.08	303.91	7424.77	0.392



ตารางการใช้น้ำของบุคลากร ปี พ.ศ. 2566  
 สำนักวิทยบริการและเทคโนโลยีสารสนเทศมหาวิทยาลัยราชภัฏเพชรบุรี

เดือน	จำนวนบุคลากร	ปริมาณน้ำ/เดือน (ลิตร)	ค่าน้ำ/เดือน (บาท)	ปริมาณการใช้น้ำต่อจำนวนบุคลากร	หมายเหตุ เปรียบเทียบการใช้ไฟฟ้า ปี 2565 (ปีฐาน)กับปี 2566
มกราคม	24	20.33	487.51	0.847	เพิ่มขึ้น
กุมภาพันธ์	24	24.92	594.34	1.038	เพิ่มขึ้น
มีนาคม	24	24.25	578.84	1.010	เพิ่มขึ้น
เมษายน	23	23.09	552.31	0.962	เพิ่มขึ้น
พฤษภาคม	23	21.17	507.86	0.920	เพิ่มขึ้น
มิถุนายน	23	16.65	402.60	0.723	เพิ่มขึ้น
กรกฎาคม	-	-	-	-	-
สิงหาคม	-	-	-	-	-
กันยายน	-	-	-	-	-
ตุลาคม	-	-	-	-	-
พฤศจิกายน	-	-	-	-	-
ธันวาคม	-	-	-	-	-
ค่ารวม	141	130.41	3123.46	5.50	
ค่าเฉลี่ย	23.50	21.735	520.58	0.916	



ตารางการใช้น้ำของ (ผู้ให้บริการและบุคลากร) ปี พ.ศ. 2566  
 สำนักวิทยบริการและเทคโนโลยีสารสนเทศมหาวิทยาลัยราชภัฏเพชรบุรี

เดือน	จำนวนผู้ให้บริการ	ปริมาณน้ำ/เดือน (ลิตร)	ค่าน้ำ/เดือน (บาท)	ปริมาณการใช้น้ำต่อจำนวนผู้ให้บริการและบุคลากร	หมายเหตุ เปรียบเทียบการใช้ไฟฟ้า ปี 2565 (ปีฐาน) กับปี 2566
มกราคม	2,498	488.00	11,705.80	0.19	ลดลง
กุมภาพันธ์	2,932	598.00	14,265.78	0.20	ลดลง
มีนาคม	3,022	582.00	13,893.42	0.19	เพิ่มขึ้น
เมษายน	864	531.00	12,706.52	0.60	เพิ่มขึ้น
พฤษภาคม	1,117	487.00	11,682.53	0.43	เพิ่มขึ้น
มิถุนายน	1,075	383.00	9,262.19	0.35	เพิ่มขึ้น
กรกฎาคม	-	-	-	-	-
สิงหาคม	-	-	-	-	-
กันยายน	-	-	-	-	-
ตุลาคม	-	-	-	-	-
พฤศจิกายน	-	-	-	-	-
ธันวาคม	-	-	-	-	-
ค่ารวม	11,508	3,069.00	73,516.24	1.96	
ค่าเฉลี่ย	1,918	511.50	12,252.70	0.33	

