

เอกสารประกอบหลักฐานหมวดที่ 3 ตัวชี้วัดที่ 3.1 – 3.1.2

3.2.2 มีการจัดทำข้อมูลการใช้ไฟฟ้าต่อหน่วยเปรียบเทียบกับเป้าหมาย

สำนักวิทยบริการและเทคโนโลยีสารสนเทศ มหาวิทยาลัยราชภัฏเพชรบุรี ได้มอบหมายให้ผู้รับผิดชอบใน ดำเนินการเก็บข้อมูลปริมาณการใช้ไฟฟ้าภายในอาคารและมิเตอร์แยกตามจุดต่าง ๆ เพื่อนำมาเปรียบเทียบปริมาณการใช้ไฟฟ้าในแต่ละเดือน

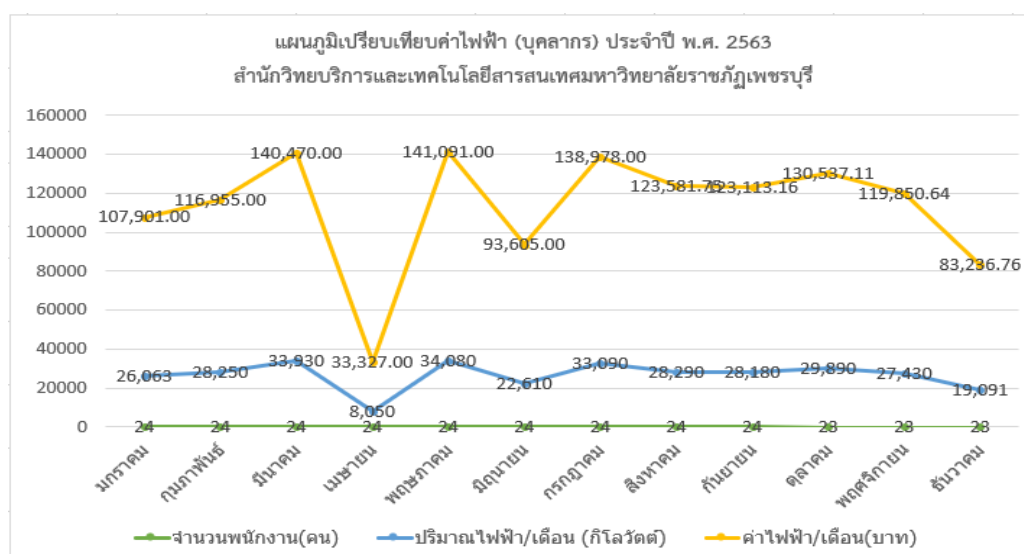
3.2.2 -1 มีการเก็บข้อมูลปริมาณการใช้ไฟฟ้าแต่ละเดือน

3.2.2 -2 มีการเก็บข้อมูลปริมาณการใช้ไฟฟ้าต่อหน่วย

ตารางการเปรียบเทียบค่าไฟฟ้า (บุคลากร) ประจำปี พ.ศ. 2563

สำนักวิทยบริการและเทคโนโลยีสารสนเทศมหาวิทยาลัยราชภัฏเพชรบุรี

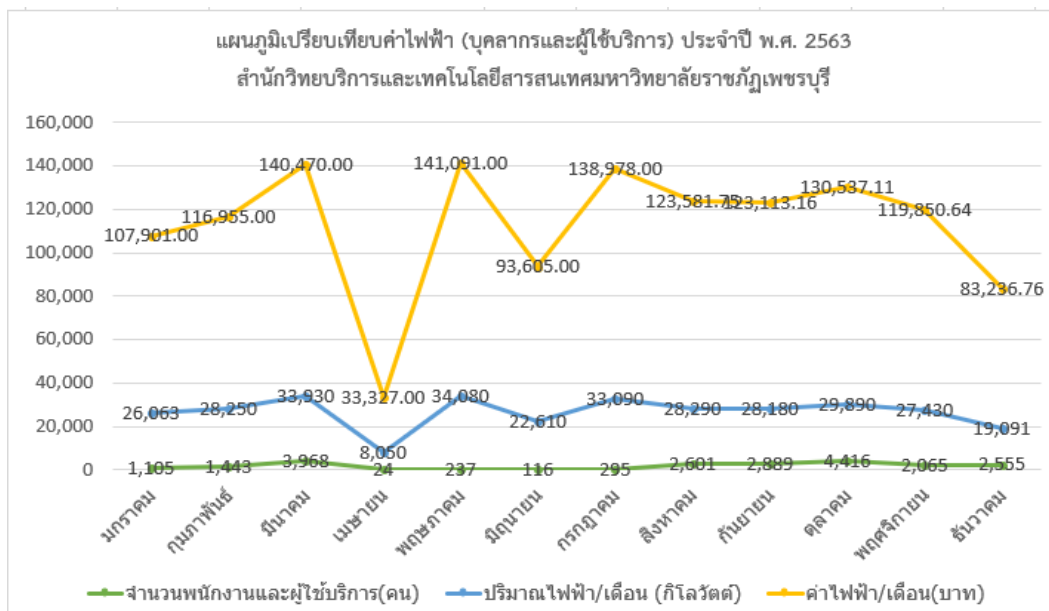
บันทึกประจำเดือน	วันที่ทำการบันทึก	จำนวนพนักงาน (คน)	ปริมาณไฟฟ้า/เดือน (กิโลวัตต์)	ค่าไฟฟ้า/เดือน (บาท)	ปริมาณการใช้ไฟฟ้าต่อจำนวนพนักงาน (กิโลวัตต์)
มกราคม	31 มกราคม 63	24	26,063	107,901.00	1,085.96
กุมภาพันธ์	28 กุมภาพันธ์ 63	24	28,250	116,955.00	1,177.08
มีนาคม	31 มีนาคม 63	24	33,930	140,470.00	1,413.75
เมษายน	30 เมษายน 63	24	8,050	33,327.00	335.42
พฤษภาคม	31 พฤษภาคม 63	24	34,080	141,091.00	1,420.00
มิถุนายน	30 มิถุนายน 63	24	22,610	93,605.00	942.08
กรกฎาคม	31 กรกฎาคม 63	24	33,090	138,978.00	1,378.75
สิงหาคม	31 สิงหาคม 63	24	28,290	123,581.75	1,178.75
กันยายน	30 กันยายน 63	24	28,180	123,113.16	1,174.17
ตุลาคม	31 ตุลาคม 63	23	29,890	130,537.11	1,299.57
พฤศจิกายน	30 พฤศจิกายน 63	23	27,430	119,850.64	1,192.61
ธันวาคม	31 ธันวาคม 63	23	19,091	83,236.76	830.04
รวม		285	318,954	1,352,646.42	13,428.18
เฉลี่ย		21.50	26,579.50	112,720.53	1,119.01



ตารางการเปรียบเทียบค่าไฟฟ้า (ผู้ใช้บริการ) ประจำปี พ.ศ. 2563
 สำนักวิทยบริการและเทคโนโลยีสารสนเทศมหาวิทยาลัยราชภัฏเพชรบุรี

บันทึกประจำเดือน	วันที่ทำการบันทึก	จำนวนพนักงานและผู้ใช้บริการ (คน)	ปริมาณไฟฟ้า/เดือน (กิโลวัตต์)	ค่าไฟฟ้า/เดือน (บาท)	ปริมาณการใช้ไฟฟ้าต่อจำนวนพนักงานและผู้ใช้บริการ (กิโลวัตต์)
มกราคม	31 มกราคม 63	1,105	26,063	107,901.00	23.59
กุมภาพันธ์	28 กุมภาพันธ์ 63	1,443	28,250	116,955.00	19.58
มีนาคม	31 มีนาคม 63	3,968	33,930	140,470.00	8.55
เมษายน	30 เมษายน 63	24	8,050	33,327.00	335.42
พฤษภาคม	31 พฤษภาคม 63	237	34,080	141,091.00	143.80
มิถุนายน	30 มิถุนายน 63	116	22,610	93,605.00	194.91
กรกฎาคม	31 กรกฎาคม 63	295	33,090	138,978.00	112.17
สิงหาคม	31 สิงหาคม 63	2,601	28,290	123,581.75	10.88
กันยายน	30 กันยายน 63	2,889	28,180	123,113.16	9.75
ตุลาคม	31 ตุลาคม 63	4,416	29,890	130,537.11	6.77
พฤศจิกายน	30 พฤศจิกายน 63	2,065	27,430	119,850.64	13.28
ธันวาคม	31 ธันวาคม 63	2,555	19,091	83,236.76	7.47
รวม		21,714	318,954	1,352,646.42	886.17
เฉลี่ย		1,809.50	26,579.50	112,720.53	73.85

แผนภูมิการเปรียบเทียบค่าไฟฟ้า (ผู้ใช้บริการ) ประจำปี พ.ศ. 2563

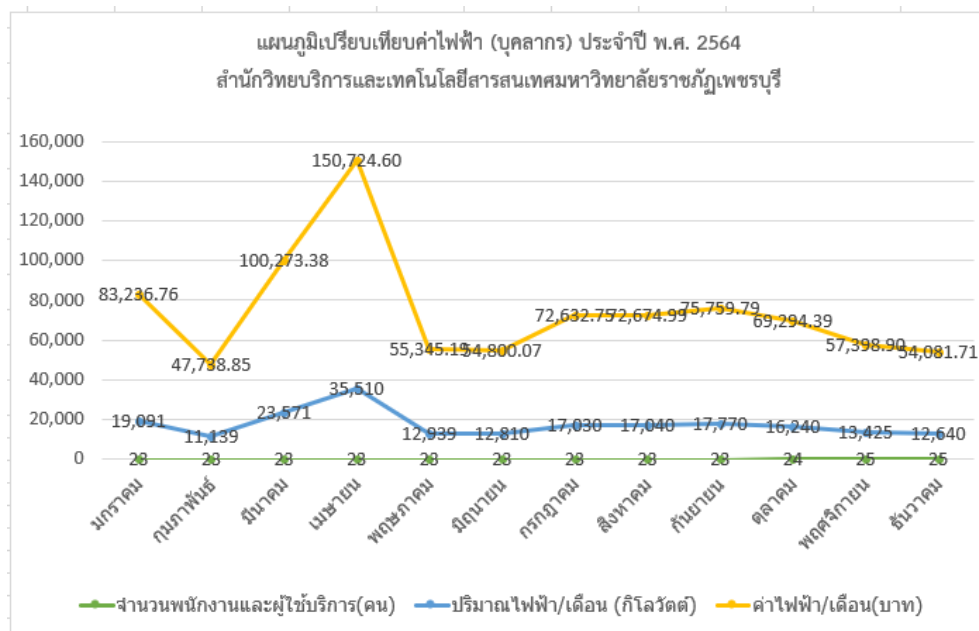


ตารางการเปรียบเทียบค่าไฟฟ้า (บุคลากร) ประจำปี พ.ศ. 2564

สำนักวิทยบริการและเทคโนโลยีสารสนเทศมหาวิทยาลัยราชภัฏเพชรบุรี

บันทึกประจำเดือน	วันที่ทำการบันทึก	จำนวนพนักงาน (คน)	ปริมาณไฟฟ้า/เดือน (กิโลวัตต์)	ค่าไฟฟ้า/เดือน (บาท)	ปริมาณการใช้ไฟฟ้าต่อจำนวนพนักงาน (กิโลวัตต์)
มกราคม	31 มกราคม 64	23	19,091	83,236.76	830.04
กุมภาพันธ์	28 กุมภาพันธ์ 64	23	11,139	47,738.85	484.30
มีนาคม	31 มีนาคม 64	23	23,571	100,273.38	1,024.83
เมษายน	30 เมษายน 64	23	35,510	150,724.60	1,543.91
พฤษภาคม	31 พฤษภาคม 64	23	12,939	55,345.19	562.57
มิถุนายน	30 มิถุนายน 64	23	12,810	54,800.07	556.96
กรกฎาคม	31 กรกฎาคม 64	23	17,030	72,632.75	740.43
สิงหาคม	31 สิงหาคม 64	23	17,040	72,674.99	740.87
กันยายน	30 กันยายน 64	23	17,770	75,759.79	772.61
ตุลาคม	31 ตุลาคม 64	24	16,240	69,294.39	676.67
พฤศจิกายน	30 พฤศจิกายน 64	25	13,425	57,398.90	537.00
ธันวาคม	31 ธันวาคม 64	25	12,640	54,081.71	505.60
รวม		281	209,205	893,961.38	8,975.79
เฉลี่ย		23.41	17,433.75	74,496.78	747.98

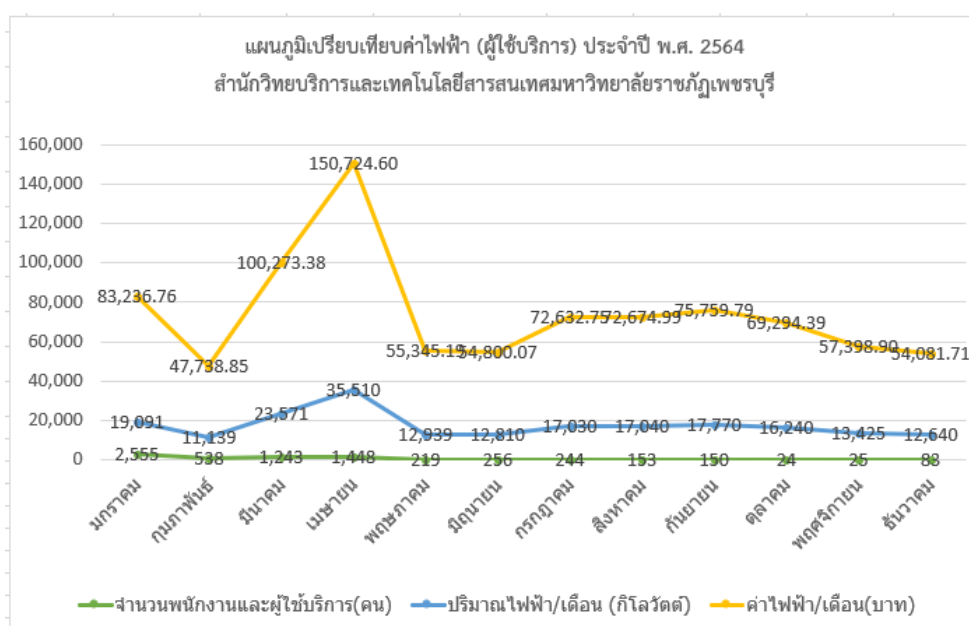
แผนภูมิการเปรียบเทียบค่าไฟฟ้า (บุคลากร) ประจำปี พ.ศ. 2564



ตารางการเปรียบเทียบค่าไฟฟ้า (ผู้ใช้บริการ) ประจำปี พ.ศ. 2564
 สำนักวิทยบริการและเทคโนโลยีสารสนเทศมหาวิทยาลัยราชภัฏเพชรบุรี

บันทึกประจำเดือน	วันที่ทำการบันทึก	จำนวนพนักงานและผู้ใช้บริการ (คน)	ปริมาณไฟฟ้า/เดือน (กิโลวัตต์)	ค่าไฟฟ้า/เดือน (บาท)	ปริมาณการใช้ไฟฟ้าต่อจำนวนพนักงานและผู้ใช้บริการ (กิโลวัตต์)
มกราคม	31 มกราคม 64	2,555	19,091	83,236.76	7.47
กุมภาพันธ์	28 กุมภาพันธ์ 64	538	11,139	47,738.85	20.70
มีนาคม	31 มีนาคม 64	1,243	23,571	100,273.38	18.96
เมษายน	30 เมษายน 64	1,448	35,510	150,724.60	24.52
พฤษภาคม	31 พฤษภาคม 64	219	12,939	55,345.19	59.08
มิถุนายน	30 มิถุนายน 64	256	12,810	54,800.07	50.04
กรกฎาคม	31 กรกฎาคม 64	244	17,030	72,632.75	69.80
สิงหาคม	31 สิงหาคม 64	153	17,040	72,674.99	111.37
กันยายน	30 กันยายน 64	150	17,770	75,759.79	118.47
ตุลาคม	31 ตุลาคม 64	24	16,240	69,294.39	676.67
พฤศจิกายน	30 พฤศจิกายน 64	25	13,425	57,398.90	537.00
ธันวาคม	31 ธันวาคม 64	83	12,640	54,081.71	152.29
รวม		6,938	209,205	893,961.38	1,846.37
เฉลี่ย		578.16	17,433.75	74,496.78	153.86

แผนภูมิการเปรียบเทียบค่าไฟฟ้า (ผู้ใช้บริการ) ประจำปี พ.ศ. 2564

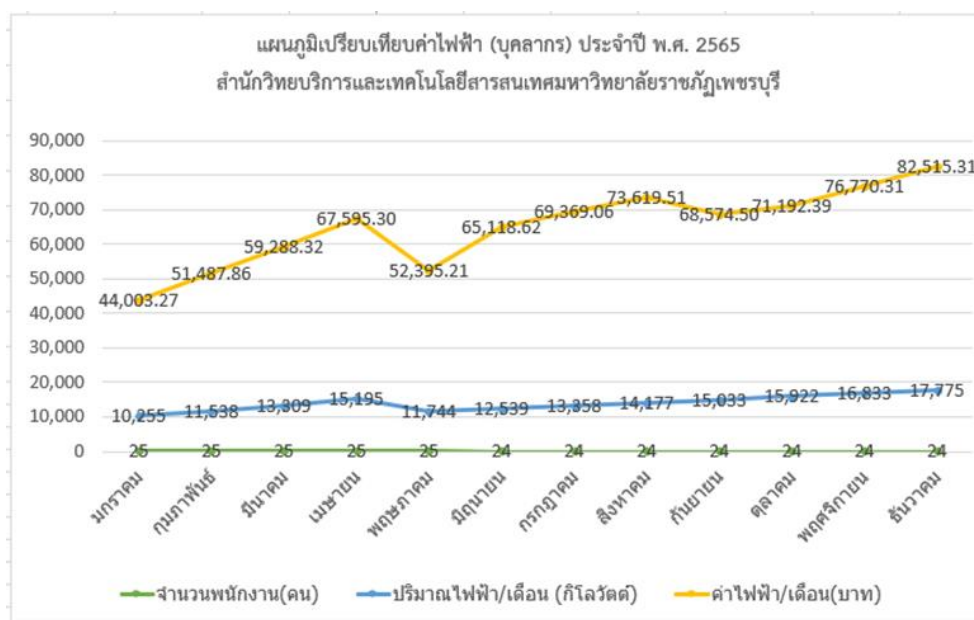


ตารางการเปรียบเทียบค่าไฟฟ้า (บุคลากร) ประจำปี พ.ศ. 2565

สำนักวิทยบริการและเทคโนโลยีสารสนเทศมหาวิทยาลัยราชภัฏเพชรบุรี

บันทึกประจำเดือน	วันที่ทำการบันทึก	จำนวนพนักงาน (คน)	ปริมาณไฟฟ้า/เดือน (กิโลวัตต์)	ค่าไฟฟ้า/เดือน (บาท)	ปริมาณการใช้ไฟฟ้าต่อจำนวนพนักงาน (กิโลวัตต์)
มกราคม	31 มกราคม 65	25	10,255	44,003.27	410.20
กุมภาพันธ์	28 กุมภาพันธ์ 65	25	11,538	51,487.86	461.52
มีนาคม	31 มีนาคม 65	25	13,309	59,288.32	532.36
เมษายน	30 เมษายน 65	25	15,195	67,595.30	607.80
พฤษภาคม	31 พฤษภาคม 65	25	11,744	52,395.21	469.76
มิถุนายน	30 มิถุนายน 65	24	12,539	65,118.62	522.46
กรกฎาคม	31 กรกฎาคม 65	24	13,358	69,369.06	556.58
สิงหาคม	31 สิงหาคม 65	24	14,177	73,619.51	590.71
กันยายน	30 กันยายน 65	24	15,033	68,574.50	626.38
ตุลาคม	31 ตุลาคม 65	24	15,922	71,192.39	663.42
พฤศจิกายน	30 พฤศจิกายน 65	24	16,833	76,770.31	701.38
ธันวาคม	31 ธันวาคม 65	24	17,775	82,515.31	740.63
รวม		293	167,678	781,929.66	6,883.18
เฉลี่ย		24.41	13,973.16	65,160.82	573.60

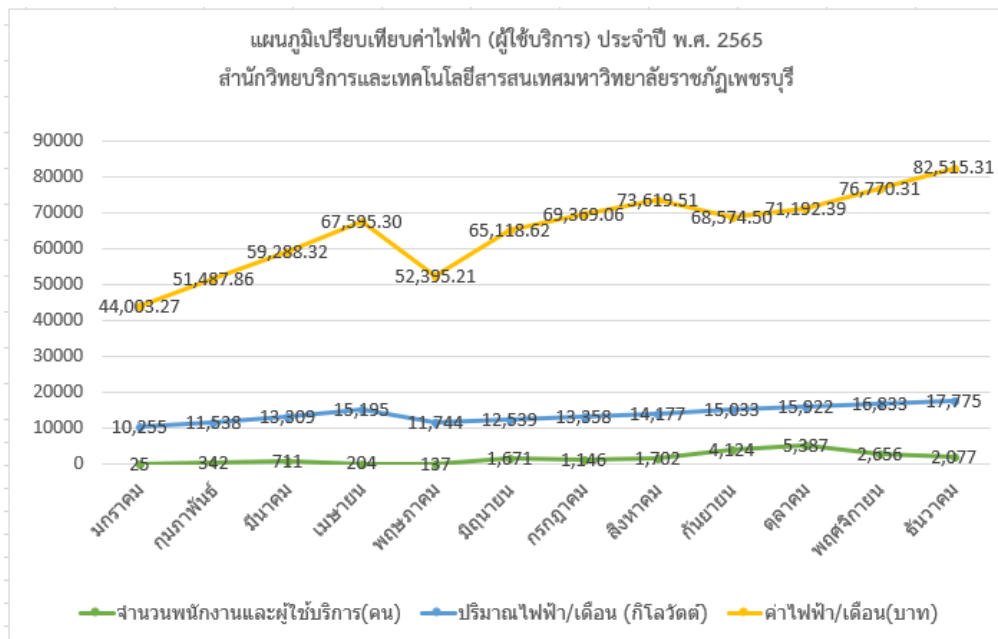
แผนภูมิการเปรียบเทียบค่าไฟฟ้า (บุคลากร) ประจำปี พ.ศ. 2565



ตารางการเปรียบเทียบค่าไฟฟ้า (ผู้ใช้บริการ) ประจำปี พ.ศ. 2565
 สำนักวิทยบริการและเทคโนโลยีสารสนเทศมหาวิทยาลัยราชภัฏเพชรบุรี

บันทึกประจำเดือน	วันที่ทำการบันทึก	จำนวนพนักงานและผู้ใช้บริการ (คน)	ปริมาณไฟฟ้า/เดือน (กิโลวัตต์)	ค่าไฟฟ้า/เดือน (บาท)	ปริมาณการใช้ไฟฟ้าต่อจำนวนพนักงานและผู้ใช้บริการ (กิโลวัตต์)
มกราคม	31 มกราคม 65	25	10,255	44,003.27	410.20
กุมภาพันธ์	28 กุมภาพันธ์ 65	342	11,538	51,487.86	33.74
มีนาคม	31 มีนาคม 65	711	13,309	59,288.32	18.72
เมษายน	30 เมษายน 65	204	15,195	67,595.30	74.49
พฤษภาคม	31 พฤษภาคม 65	137	11,744	52,395.21	85.72
มิถุนายน	30 มิถุนายน 65	1,671	12,539	65,118.62	7.50
กรกฎาคม	31 กรกฎาคม 65	1,146	13,358	69,369.06	11.66
สิงหาคม	31 สิงหาคม 65	1,702	14,177	73,619.51	8.33
กันยายน	30 กันยายน 65	4,124	15,033	68,574.50	3.65
ตุลาคม	31 ตุลาคม 65	5,387	15,922	71,192.39	2.96
พฤศจิกายน	30 พฤศจิกายน 65	2,656	16,833	76,770.31	6.34
ธันวาคม	31 ธันวาคม 65	2,077	17,775	82,515.31	8.56
รวม		20,182	167,678	781,929.66	671.85
เฉลี่ย		1,681.83	13,973.16	65,160.82	55.98

แผนภูมิการเปรียบเทียบค่าไฟฟ้า (ผู้ใช้บริการ) ประจำปี พ.ศ. 2565

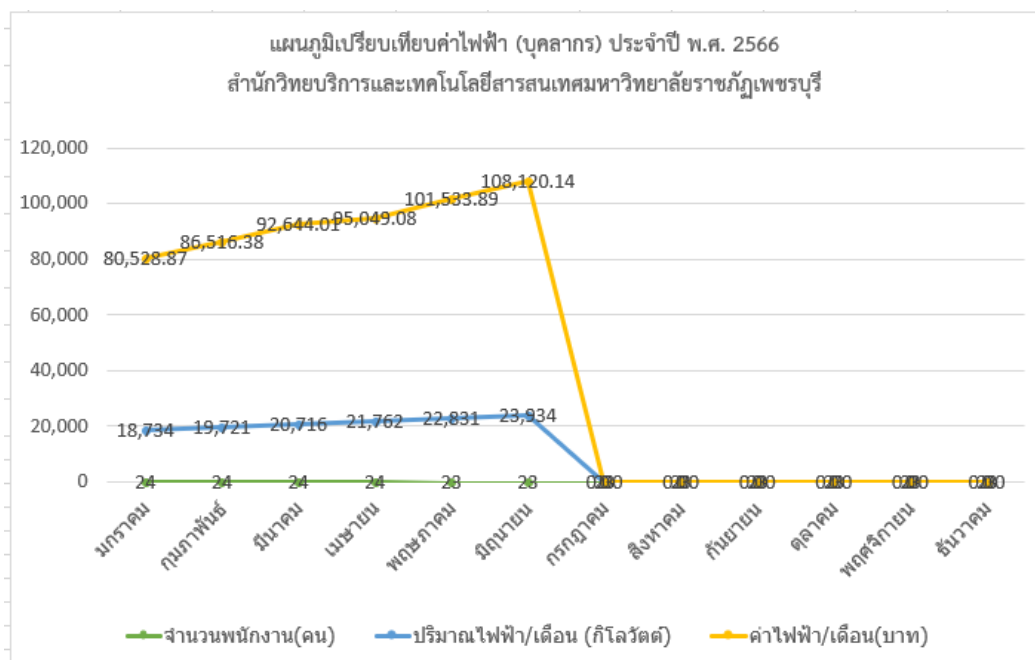


ตารางการเปรียบเทียบค่าไฟฟ้า (บุคลากร) ประจำปี พ.ศ. 2566

สำนักวิทยบริการและเทคโนโลยีสารสนเทศมหาวิทยาลัยราชภัฏเพชรบุรี

บันทึกประจำเดือน	วันที่ทำการบันทึก	จำนวนพนักงาน (คน)	ปริมาณไฟฟ้า/เดือน (กิโลวัตต์)	ค่าไฟฟ้า/เดือน (บาท)	ปริมาณการใช้ไฟฟ้าต่อจำนวนพนักงาน (กิโลวัตต์)	หมายเหตุเปรียบเทียบการใช้ไฟฟ้า ปี 2565 (ปีฐาน)กับปี 2566
มกราคม	31 มกราคม 66	24	18,734	80,528.87	780.58	เพิ่มขึ้น
กุมภาพันธ์	28 กุมภาพันธ์ 66	24	19,721	86,516.38	821.72	เพิ่มขึ้น
มีนาคม	31 มีนาคม 66	24	20,716	92,644.01	863.17	เพิ่มขึ้น
เมษายน	30 เมษายน 66	24	21,762	95,049.08	906.75	เพิ่มขึ้น
พฤษภาคม	31 พฤษภาคม 66	23	22,831	101,533.89	992.65	เพิ่มขึ้น
มิถุนายน	30 มิถุนายน 66	23	23,957	108,243.54	1,041.61	เพิ่มขึ้น
กรกฎาคม	31 กรกฎาคม 66	-	-	-	-	
สิงหาคม	31 สิงหาคม 66	-	-	-	-	
กันยายน	30 กันยายน 66	-	-	-	-	
ตุลาคม	31 ตุลาคม 66	-	-	-	-	
พฤศจิกายน	30 พฤศจิกายน 66	-	-	-	-	
ธันวาคม	31 ธันวาคม 66	-	-	-	-	
รวม		142	127,721	564,392.37	5,406.48	
เฉลี่ย		23.66	21,286.83	94,065.39	901.08	

แผนภูมิการเปรียบเทียบค่าไฟฟ้า (บุคลากร) ประจำปี พ.ศ. 2566



ตารางการเปรียบเทียบค่าไฟฟ้า (ผู้ใช้บริการ) ประจำปี พ.ศ. 2566
 สำนักวิทยบริการและเทคโนโลยีสารสนเทศมหาวิทยาลัยราชภัฏเพชรบุรี

บันทึกประจำเดือน	วันที่ทำการบันทึก	จำนวนพนักงานและผู้ใช้บริการ(คน)	ปริมาณไฟฟ้า/เดือน (กิโลวัตต์)	ค่าไฟฟ้า/เดือน(บาท)	ปริมาณการใช้ไฟฟ้าต่อจำนวนพนักงานและผู้ใช้บริการ (กิโลวัตต์)	หมายเหตุเปรียบเทียบการใช้ไฟฟ้า ปี 2565 (ปีฐาน)กับปี 2566
มกราคม	31 มกราคม 66	2,474.00	18,734	80,528.87	7.50	ลดลง
กุมภาพันธ์	28 กุมภาพันธ์ 66	2,932.00	19,721	86,516.38	6.67	ลดลง
มีนาคม	31 มีนาคม 66	3,022.00	20,716	92,644.01	6.80	ลดลง
เมษายน	30 เมษายน 66	864.00	21,762	95,049.08	24.51	ลดลง
พฤษภาคม	31 พฤษภาคม 66	1,117.00	22,831	101,533.89	20.03	ลดลง
มิถุนายน	30 มิถุนายน 66	1,075.00	23,957	108,243.54	21.82	เพิ่มขึ้น
กรกฎาคม	31 กรกฎาคม 66	-	-	-	-	
สิงหาคม	31 สิงหาคม 66	-	-	-	-	
กันยายน	30 กันยายน 66	-	-	-	-	
ตุลาคม	31 ตุลาคม 66	-	-	-	-	
พฤศจิกายน	30 พฤศจิกายน 66	-	-	-	-	
ธันวาคม	31 ธันวาคม 66	-	-	-	-	
รวม		12,583	127,721	564,392.37	87.33	
เฉลี่ย		2,097.16	21,286.83	94,115.40	14.55	

แผนภูมิการเปรียบเทียบค่าไฟฟ้า (ผู้ใช้บริการ) ประจำปี พ.ศ. 2566

