

การเปรียบเทียบปริมาณการใช้น้ำ ระหว่างปี 2561- ปี 2566
สำนักวิทยบริการและเทคโนโลยีสารสนเทศ มหาวิทยาลัยราชภัฏเพชรบุรี

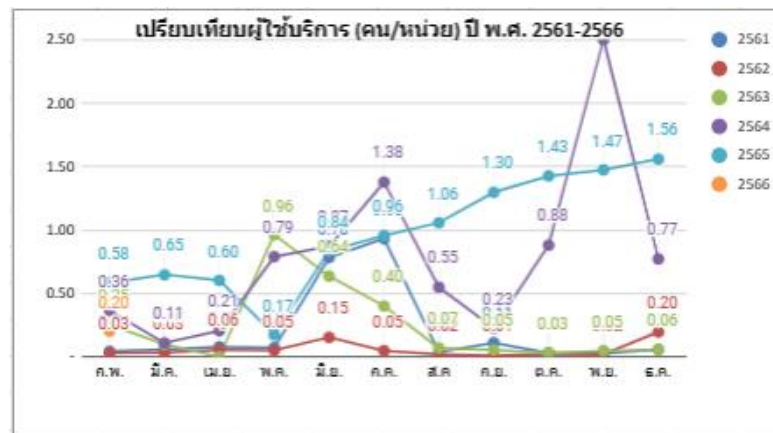
การเปรียบเทียบ ปริมาณการใช้น้ำ ระหว่าง ปี 2561-2566
 สำนักวิทยบริการและเทคโนโลยีสารสนเทศ มหาวิทยาลัยราชภัฏเพชรบุรี

ปริมาณการใช้น้ำ (ลบ.ม.)						จำนวนผู้ให้บริการ (คน)						จำนวนบุคลากร (คน)						เปรียบเทียบผู้ให้บริการ (คน/หน่วย)						เปรียบเทียบบุคลากร (คน/หน่วย)						พื้นที่ (ตร.ม.)		เปรียบเทียบ (พื้นที่/หน่วย)					
เดือน	2561	2562	2563	2564	2565	2566	2561	2562	2563	2564	2565	2566	2561	2562	2563	2564	2565	2566	2561	2562	2563	2564	2565	2566	2561	2562	2563	2564	2565	2566	พื้นที่ (ตร.ม.)	2561	2562	2563	2564	2565	2566
ม.ค.	253.00	202.00	141.00	142.00	284.00	488.00	5,276.00	4,921.00	1,081	538	317	2498	28	24	24	23	25	46	0.05	0.04	0.13	0.26	0.90	0.20	1.25	8.42	5.88	6.17	10.32	0.24	16,975.47	0.01	0.01	0.01	0.01	0.02	0.03
ก.พ.	219.00	227.00	356.00	196.00	185.00	598.00	5,085.00	7,674.00	1,419	1,243	686	2932	28	24	24	23	25	46	0.04	0.03	0.25	0.16	0.27	0.20	0.96	9.46	14.83	8.52	11.36	0.20	16,975.47	0.01	0.01	0.02	0.01	0.01	0.04
มี.ค.	270.00	205.00	388.20	136.00	205.00	582.00	4,674.00	6,378.00	3,944	1,448	179	3022	28	24	24	23	25	46	0.06	0.03	0.10	0.09	1.15	0.19	1.32	8.54	16.18	5.91	7.40	0.20	16,975.47	0.02	0.01	0.02	0.01	0.01	0.03
เม.ย.	378.00	358.00	251.80	299.00	191.00	531.00	4,803.00	6,503.00	-	219	112	864	28	24	24	23	25	45	0.08	0.06	-	1.37	1.71	0.61	1.06	14.92	10.49	13.00	8.20	0.19	16,975.47	0.02	0.02	0.01	0.02	0.01	0.03
พ.ค.	210.00	208.00	205.00	173.00	55.00	487.00	2,873.00	4,098.00	213	256	1647	1117	28	24	24	23	24	45	0.07	0.05	0.96	0.68	0.03	0.44	1.01	8.67	8.54	7.52	7.64	0.61	16,975.47	0.01	0.01	0.01	0.01	0.00	0.03
มิ.ย.	220.00	217.00	58.50	223.00	265.00	383.00	281.00	1,413.00	92	244	1122	1075	28	24	24	23	24	-	0.78	0.15	0.64	0.91	0.24	0.35	1.01	9.04	2.44	9.70	2.29	0.44	16,975.47	0.01	0.01	0.00	0.01	0.02	0.02
ก.ค.	283.00	120.00	108.50	336.00	303.00	194.00	304.00	2,518.00	271	153	1678	3261	28	24	24	23	24	-	0.93	0.05	0.40	2.20	0.18	0.06	2.36	5.00	4.52	14.61	11.04	0.36	16,975.47	0.02	0.01	0.01	0.02	0.02	0.01
ส.ค.	296.00	177.00	179.00	84.00	335.00	201.00	7,917.00	9,282.00	2,577	150	4100	4565	28	24	24	23	24	-	0.04	0.02	0.07	0.56	0.08	0.04	1.67	7.38	7.46	3.65	12.63	0.06	16,975.47	0.02	0.01	0.01	0.00	0.02	0.01
ก.ย.	247.00	114.00	157.50	34.00	411.00	153.00	2,220.00	10,061.00	2,865	138	5363	6480	28	24	24	23	24	-	0.11	0.01	0.05	0.25	0.08	0.02	2.17	4.75	6.56	1.48	13.96	0.04	16,975.47	0.01	0.01	0.01	0.00	0.02	0.01
ต.ค.	244.00	172.00	137.50	22.00	452.00	151.00	7,886.00	7,243.00	4,393	153	2632	6188	28	24	23	24	24	-	0.03	0.02	0.03	0.14	0.17	0.02	1.42	7.17	5.98	0.92	17.13	0.02	16,975.47	0.01	0.01	0.01	0.00	0.03	0.01
พ.ย.	223.00	137.00	100.00	65.00	467.00	190.00	8,098.00	7,144.00	2,042	83	2053	4576	28	24	23	25	24	-	0.03	0.02	0.05	0.78	0.23	0.04	1.63	5.71	4.35	2.60	18.83	0.02	16,975.47	0.01	0.01	0.01	0.00	0.03	0.01
ธ.ค.	273.00	101.00	142.00	64.00	494.00	174.00	4,765.00	513.00	2,532	153	2032		28	24	23	25	24	-	0.06	0.20	0.06	0.42	0.24		2.70	4.21	6.17	2.56	19.46	0.04	16,975.47	0.02	0.01	0.01	0.00	0.03	0.01
รวมใช้น้ำต่อปีเฉลี่ย	2,376.00	2,238.00	2,225.00	1,774.00	3,647.00	4,132.00	54,182.00	67,748.00	21,429	4,778	21921	36835	336	288	285	281	292.00	36,578.00	2.28	0.68	2.74	7.82	5.27	2.18	18.56	93.25	93.40	10.32	20.58	16,975.47	0.18	0.13	0.13	0.10	0.21	0.24	
เฉลี่ย	259.67	186.50	185.42	147.83	303.92	8,365.61	4,515.17	5,645.67	1,785.75	398.17	1827	3349	28.00	24.00	23.75	23.42	24.33	3,325.2	0.19	0.06	0.23	0.65	0.96	0.20	1.55	7.77	7.78	6.39	150.52	1.65	16,975.47	0.02	0.01	0.01	0.01	0.02	0.02

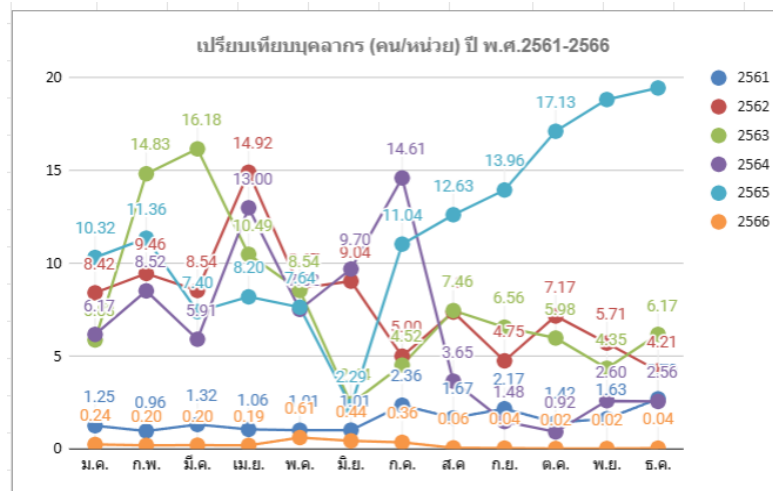
การเปรียบเทียบ ปริมาณการใช้น้ำ ระหว่าง ปี 2561-2566						
	2561	2562	2563	2564	2565	2566
ม.ค.	253.00	202.00	141.00	142.00	284.00	488.00
ก.พ.	219.00	227.00	356.00	196.00	185.00	598.00
มี.ค.	270.00	205.00	388.20	136.00	205.00	582.00
เม.ย.	378.00	358.00	251.80	299.00	191.00	531.00
พ.ค.	210.00	208.00	205.00	173.00	55.00	487.00
มิ.ย.	220.00	217.00	58.50	223.00	265.00	383.00
ก.ค.	283.00	120.00	108.50	336.00	303.00	194.00
ส.ค.	296.00	177.00	179.00	84.00	335.00	201.00
ก.ย.	247.00	114.00	157.50	34.00	411.00	153.00
ต.ค.	244.00	172.00	137.50	22.00	452.00	151.00
พ.ย.	223.00	137.00	100.00	65.00	467.00	190.00
ธ.ค.	273.00	101.00	142.00	64.00	494.00	174.00
รวมใช้น้ำต่อปีเฉลี่ย	3,116.00	2,238.00	2,225.00	1,774.00	3,647.00	4,132.00
เฉลี่ย	259.67	186.50	185.42	147.83	303.92	344.33333
การใช้		878.00	13.00	451.00	-1,873	-485
%		28.18	0.58	20.27	-105.58	13.38
		2,562	2563	2564	2565	



เปรียบเทียบผู้ใช้บริการ (คน/หน่วย)						
เดือน	2561	2562	2563	2564	2565	2566
ม.ค.	0.05	0.04	0.13	0.26	0.90	0.20
ก.พ.	0.04	0.03	0.25	0.16	0.27	0.20
มี.ค.	0.06	0.03	0.10	0.09	1.15	0.19
เม.ย.	0.08	0.06	-	1.37	1.71	0.61
พ.ค.	0.07	0.05	0.96	0.68	0.03	0.44
มิ.ย.	0.78	0.15	0.64	0.91	0.24	0.35
ก.ค.	0.93	0.05	0.40	2.20	0.18	0.06
ส.ค.	0.04	0.02	0.07	0.56	0.08	0.04
ก.ย.	0.11	0.01	0.05	0.25	0.08	0.02
ต.ค.	0.03	0.02	0.03	0.14	0.17	0.02
พ.ย.	0.03	0.02	0.05	0.78	0.23	0.04
ธ.ค.	0.06	0.20	0.06	0.42	0.24	
รวมใช้น้ำต่อปี	2.28	2.61	2.74	9.64	5.28	2.18
เฉลี่ย	0.19	0.06	0.23	0.65	0.96	0.20



เปรียบเทียบบุคลากร (คน/หน่วย)						
เดือน	2561	2562	2563	2564	2565	2566
ม.ค.	1.25	8.42	5.88	6.17	10.32	0.24
ก.พ.	0.96	9.46	14.83	8.52	11.36	0.20
มี.ค.	1.32	8.54	16.18	5.91	7.40	0.20
เม.ย.	1.06	14.92	10.49	13.00	8.20	0.19
พ.ค.	1.01	8.67	8.54	7.52	7.64	0.61
มิ.ย.	1.01	9.04	2.44	9.70	2.29	0.44
ก.ค.	2.36	5.00	4.52	14.61	11.04	0.36
ส.ค.	1.67	7.38	7.46	3.65	12.63	0.06
ก.ย.	2.17	4.75	6.56	1.48	13.96	0.04
ต.ค.	1.42	7.17	5.98	0.92	17.13	0.02
พ.ย.	1.63	5.71	4.35	2.60	18.83	0.02
ธ.ค.	2.70	4.21	6.17	2.56	19.46	0.04
รวมใช้น้ำต่อปี	18.56	93.25	93.40	10.32	20.58	
เฉลี่ย	1.55	7.77	7.78	6.39	150.52	1.65



สำนักวิทยบริการฯมีการจัดเก็บข้อมูลการใช้น้ำ ปี2565 พบว่ามีการใช้น้ำ 3,647 ลบ.ม. เมื่อพิจารณารายเดือน และได้ทำการเปรียบเทียบการใช้น้ำแต่ละเดือน โดยพบว่า เดือนธันวาคม 2565 มีการใช้น้ำมากที่สุด เนื่องจากเป็นช่วงระยะเวลาของการเปิดภาคเรียนและมีผู้เข้ามาใช้บริการจำนวนมาก ทั้งนี้ มีหน่วยงานอื่นได้แก่ สำนักงานอธิการบดีได้ขออนุญาตเข้ามาใช้พื้นที่เพื่อการทำงาน เนื่องจากมีการปรับปรุงอาคาร

และเมื่อเปรียบเทียบการจัดเก็บข้อมูลการใช้น้ำ ปี 2565 พบว่ามีการใช้น้ำ 3,647 ลบ.ม. และการจัดเก็บข้อมูลการใช้น้ำ ปี 2566 พบว่ามีการใช้น้ำ 4,132 ลบ.ม. ซึ่งจะเห็นได้ว่าการใช้น้ำที่เพิ่มมากขึ้นเมื่อเปรียบเทียบกับอยู่ที่ 485 ลบ.ม. สืบเนื่องจากการที่ต้องใช้น้ำประปาในการรดน้ำต้นไม้และสนามหญ้าทั้งภายในและภายนอก อาคารสำนักวิทยบริการฯทำให้ปริมาณการใช้น้ำเพิ่มมากขึ้นใน ปี 2566 เมื่อเปรียบเทียบกับปี 2565