

เอกสารประกอบหลักฐานหมวดที่ (GO-3.2 GL-6.2) การใช้พลังงาน  
(GO-3.2.2 GL-6.2.2) มีการจัดทำข้อมูลการใช้ไฟฟ้าต่อหน่วยเปรียบเทียบกับเป้าหมาย

### 3.2.2 มีการจัดทำข้อมูลการใช้ไฟฟ้าต่อหน่วยเปรียบเทียบกับเป้าหมาย

สำนักวิทยบริการและเทคโนโลยีสารสนเทศ มหาวิทยาลัยราชภัฏเพชรบุรี ได้มอบหมายให้ผู้รับผิดชอบในดำเนินการเก็บข้อมูลปริมาณการใช้ไฟฟ้าภายในอาคารและมิเตอร์แยกตามจุดต่าง ๆ เพื่อนำมา เปรียบเทียบปริมาณการใช้ไฟฟ้าในแต่ละเดือน (เป้าหมาย : การใช้ไฟฟ้า ลดลง 5 % จากปีฐาน (ปี 2567))

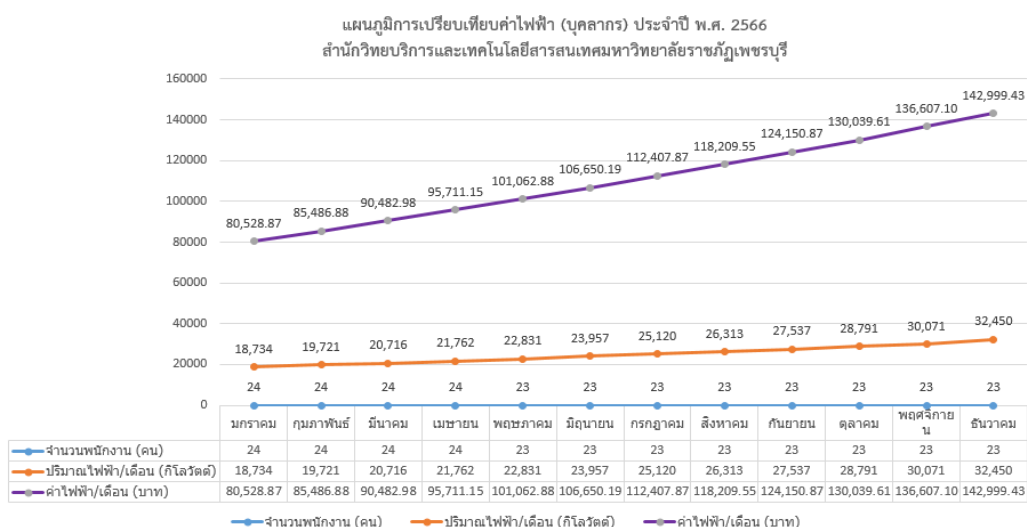
3.2.2 -1 มีการเก็บข้อมูลปริมาณการใช้ไฟฟ้าแต่ละเดือน

3.2.2 -2 มีการเก็บข้อมูลปริมาณการใช้ไฟฟ้าต่อหน่วย

#### ตารางการเปรียบเทียบค่าไฟฟ้า (บุคลากร) ประจำปี พ.ศ. 2566 สำนักวิทยบริการและเทคโนโลยีสารสนเทศมหาวิทยาลัยราชภัฏเพชรบุรี

| บันทึกประจำเดือน | วันที่ทำการบันทึก  | จำนวนพนักงาน (คน) | ปริมาณไฟฟ้า/เดือน (กิโลวัตต์) | ค่าไฟฟ้า/เดือน (บาท) | ปริมาณการใช้ไฟฟ้าต่อจำนวนพนักงาน (กิโลวัตต์) |
|------------------|--------------------|-------------------|-------------------------------|----------------------|--|
| มกราคม           | 31 มกราคม 2566     | 24                | 18,734                        | 80,528.87            | 780.58                                       |
| กุมภาพันธ์       | 28 กุมภาพันธ์ 2566 | 24                | 19,721                        | 85,486.88            | 821.72                                       |
| มีนาคม           | 31 มีนาคม 2566     | 24                | 20,716                        | 90,482.98            | 863.17                                       |
| เมษายน           | 30 เมษายน 2566     | 24                | 21,762                        | 95,711.15            | 906.75                                       |
| พฤษภาคม          | 31 พฤษภาคม 2566    | 23                | 22,831                        | 101,062.88           | 992.65                                       |
| มิถุนายน         | 30 มิถุนายน 2566   | 23                | 23,957                        | 106,650.19           | 1,041.61                                     |
| กรกฎาคม          | 31 กรกฎาคม 2566    | 23                | 25,120                        | 112,407.87           | 1,092.17                                     |
| สิงหาคม          | 31 สิงหาคม 2566    | 23                | 26,313                        | 118,209.55           | 1,144.04                                     |
| กันยายน          | 30 กันยายน 2566    | 23                | 27,537                        | 124,150.87           | 1,197.26                                     |
| ตุลาคม           | 31 ตุลาคม 2566     | 23                | 28,791                        | 130,039.61           | 1,251.78                                     |
| พฤศจิกายน        | 30 พฤศจิกายน 2566  | 23                | 30,071                        | 136,607.10           | 1,307.43                                     |
| ธันวาคม          | 31 ธันวาคม 2566    | 23                | 32,450                        | 142,999.43           | 1,410.87                                     |
| รวม              |                    | 280               | 44,234                        | 1,324,337.38         | 12,810.05                                    |
| เฉลี่ย           |                    |                   |                               | 110,361.45           | 1,068  |

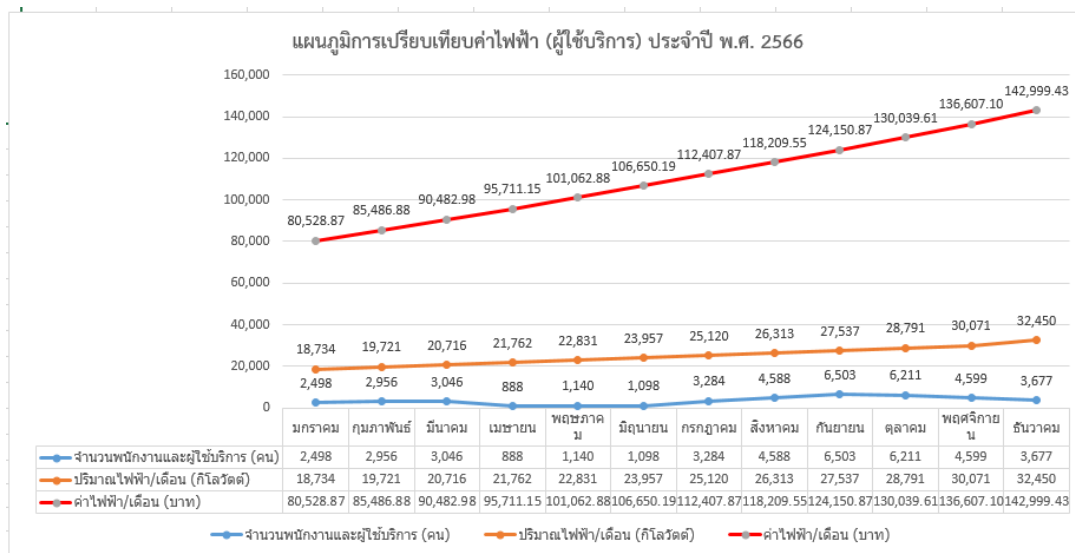
#### แผนภูมิการเปรียบเทียบค่าไฟฟ้า (บุคลากร) ประจำปี พ.ศ. 2566



ตารางการเปรียบเทียบค่าไฟฟ้า (ผู้ใช้บริการ) ประจำปี พ.ศ. 2566  
 สำนักวิทยบริการและเทคโนโลยีสารสนเทศมหาวิทยาลัยราชภัฏเพชรบุรี

| บันทึกประจำเดือน | วันที่ทำการบันทึก  | จำนวนพนักงานและผู้ใช้บริการ (คน) | ปริมาณไฟฟ้า/เดือน (กิโลวัตต์) | ค่าไฟฟ้า/เดือน (บาท) | ปริมาณการใช้ไฟฟ้าต่อจำนวนพนักงานและผู้ใช้บริการ (กิโลวัตต์) |
|------------------|--------------------|----------------------------------|-------------------------------|----------------------|---|
| มกราคม           | 31 มกราคม 2566     | 2,498                            | 18,734                        | 80,528.87            | 7.50  |
| กุมภาพันธ์       | 28 กุมภาพันธ์ 2566 | 2,956                            | 19,721                        | 85,486.88            | 6.67  |
| มีนาคม           | 31 มีนาคม 2566     | 3,046                            | 20,716                        | 90,482.98            | 6.80  |
| เมษายน           | 30 เมษายน 2566     | 888                              | 21,762                        | 95,711.15            | 24.51   |
| พฤษภาคม          | 31 พฤษภาคม 2566    | 1,140                            | 22,831                        | 101,062.88           | 20.03   |
| มิถุนายน         | 30 มิถุนายน 2566   | 1,098                            | 23,957                        | 106,650.19           | 21.82   |
| กรกฎาคม          | 31 กรกฎาคม 2566    | 3,284                            | 25,120                        | 112,407.87           | 7.65  |
| สิงหาคม          | 31 สิงหาคม 2566    | 4,588                            | 26,313                        | 118,209.55           | 5.74  |
| กันยายน          | 30 กันยายน 2566    | 6,503                            | 27,537                        | 124,150.87           | 4.23  |
| ตุลาคม           | 31 ตุลาคม 2566     | 6,211                            | 28,791                        | 130,039.61           | 4.64  |
| พฤศจิกายน        | 30 พฤศจิกายน 2566  | 4,599                            | 30,071                        | 136,607.10           | 6.54  |
| ธันวาคม          | 31 ธันวาคม 2566    | 3,677                            | 32,450                        | 142,999.43           | 8.83  |
| รวม              |                    | 40,488                           | 298,003                       | 1,324,337.38         | 124.94  |
| เฉลี่ย           |                    | 3,454                            |                               | 110,361.45           | 11  |

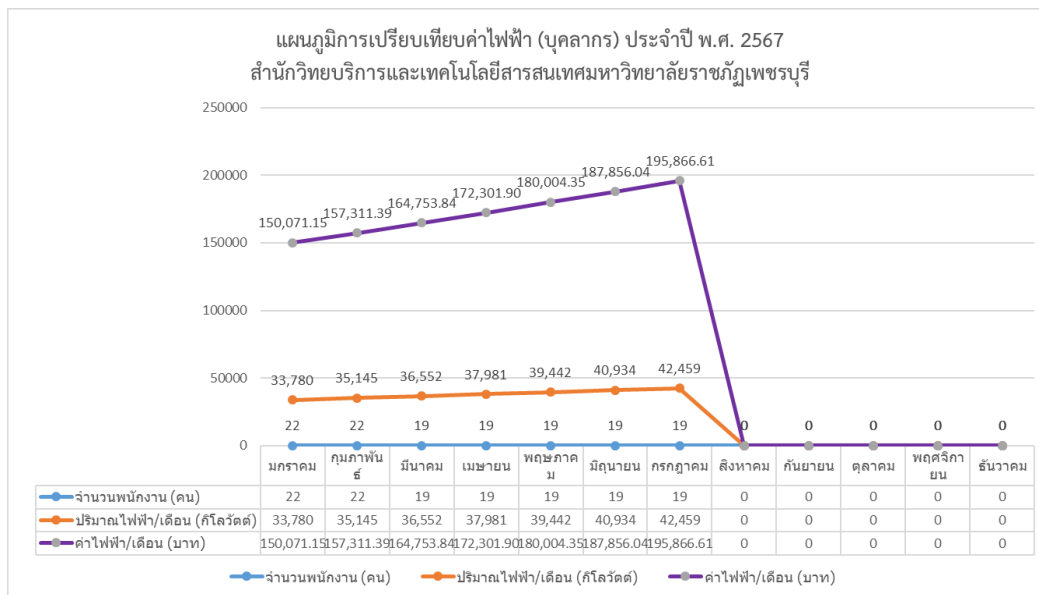
แผนภูมิการเปรียบเทียบค่าไฟฟ้า (ผู้ใช้บริการ) ประจำปี พ.ศ. 2566



ตารางการเปรียบเทียบค่าไฟฟ้า (บุคลากร) ประจำปี พ.ศ. 2567  
 สำนักวิทยบริการและเทคโนโลยีสารสนเทศมหาวิทยาลัยราชภัฏเพชรบุรี

| บันทึกประจำเดือน | วันที่ทำการบันทึก  | จำนวนพนักงาน (คน) | ปริมาณไฟฟ้า/เดือน (กิโลวัตต์) | ค่าไฟฟ้า/เดือน (บาท) | ปริมาณการใช้ไฟฟ้าต่อจำนวนพนักงาน (กิโลวัตต์) |
|------------------|--------------------|-------------------|-------------------------------|----------------------|--|
| มกราคม           | 31 มกราคม 2567     | 22                | 33,780                        | 150,071.15           | 1,407.50                                     |
| กุมภาพันธ์       | 28 กุมภาพันธ์ 2567 | 22                | 35,145                        | 157,311.39           | 1,464.38                                     |
| มีนาคม           | 31 มีนาคม 2567     | 19                | 36,552                        | 164,753.84           | 1,523.00                                     |
| เมษายน           | 30 เมษายน 2567     | 19                | 37,981                        | 172,301.90           | 1,582.54                                     |
| พฤษภาคม          | 31 พฤษภาคม 2567    | 19                | 39,442                        | 180,004.35           | 1,714.87                                     |
| มิถุนายน         | 30 มิถุนายน 2567   | 19                | 40,934                        | 187,856.04           | 1,779.74                                     |
| กรกฎาคม          | 31 กรกฎาคม 2567    | 19                | 42,459                        | 195,866.61           | 1,846.04                                     |
| สิงหาคม          | 31 สิงหาคม 2567    | 0                 | 0                             | 0                    | 0  |
| กันยายน          | 30 กันยายน 2567    | 0                 | 0                             | 0                    | 0  |
| ตุลาคม           | 31 ตุลาคม 256      | 0                 | 0                             | 0                    | 0  |
| พฤศจิกายน        | 30 พฤศจิกายน 2566  | 0                 | 0                             | 0                    | 0  |
| ธันวาคม          | 31 ธันวาคม 2566    | 0                 | 0                             | 0                    | 0  |
| รวม              |                    | 120               | 266,293                       | 1,208,165.28         | 11,318.07                                    |
| เฉลี่ย           |                    |                   |                               | 100,680.44           | 991.06                                       |

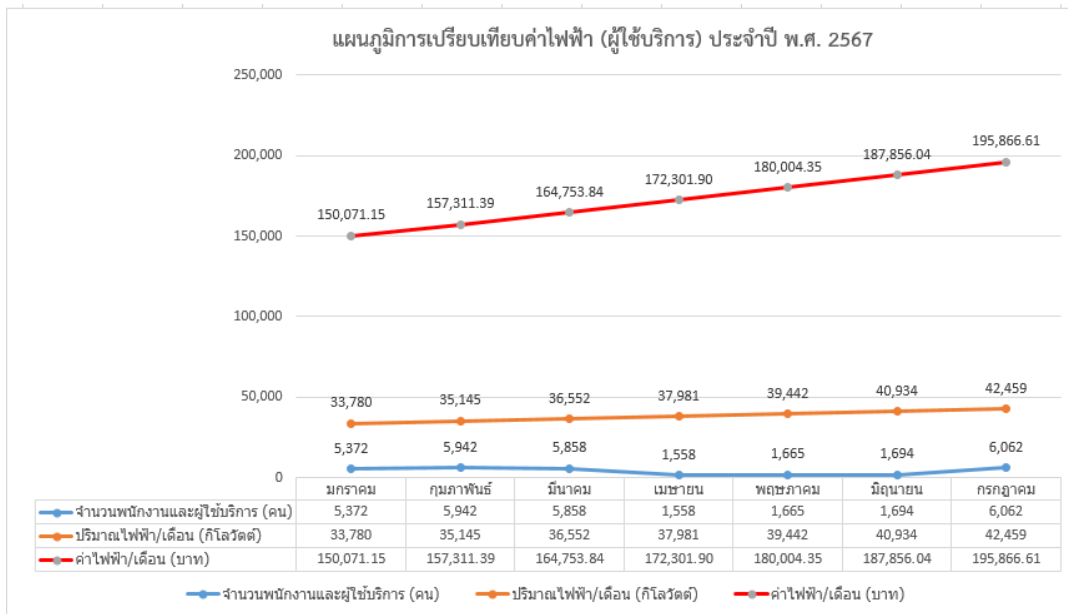
แผนภูมิการเปรียบเทียบค่าไฟฟ้า (บุคลากร) ประจำปี พ.ศ. 2567



ตารางการเปรียบเทียบค่าไฟฟ้า (ผู้ใช้บริการ) ประจำปี พ.ศ. 2567  
 สำนักวิทยบริการและเทคโนโลยีสารสนเทศมหาวิทยาลัยราชภัฏเพชรบุรี

| บันทึกประจำวัน | วันที่ทำการบันทึก  | จำนวนพนักงานและผู้ใช้บริการ (คน) | ปริมาณไฟฟ้า/เดือน (กิโลวัตต์) | ค่าไฟฟ้า/เดือน (บาท) | ปริมาณการใช้ไฟฟ้าต่อจำนวนพนักงานและผู้ใช้บริการ (กิโลวัตต์) |
|----------------|--------------------|----------------------------------|-------------------------------|----------------------|---|
| มกราคม         | 31 มกราคม 2567     | 5,372                            | 33,780                        | 150,071.15           | 6.29  |
| กุมภาพันธ์     | 28 กุมภาพันธ์ 2567 | 5,942                            | 35,145                        | 157,311.39           | 5.91  |
| มีนาคม         | 31 มีนาคม 2567     | 5,858                            | 36,552                        | 164,753.84           | 6.24  |
| เมษายน         | 30 เมษายน 2567     | 1,558                            | 37,981                        | 172,301.90           | 24.38   |
| พฤษภาคม        | 31 พฤษภาคม 2567    | 1,665                            | 39,442                        | 180,004.35           | 23.69   |
| มิถุนายน       | 30 มิถุนายน 2567   | 1,694                            | 40,934                        | 187,856.04           | 24.16   |
| กรกฎาคม        | 31 กรกฎาคม 2567    | 6,062                            | 42,459                        | 195,866.61           | 7.00  |
| สิงหาคม        | 31 สิงหาคม 2567    | 0                                | 0                             | 0                    | 0   |
| กันยายน        | 30 กันยายน 2567    | 0                                | 0                             | 0                    | 0   |
| ตุลาคม         | 31 ตุลาคม 2567     | 0                                | 0                             | 0                    | 0   |
| พฤศจิกายน      | 30 พฤศจิกายน 2567  | 0                                | 0                             | 0                    | 0   |
| ธันวาคม        | 31 ธันวาคม 2567    | 0                                | 0                             | 0                    | 0   |
| รวม            |                    | 120                              | 266,293                       | 1,208,165.28         | 97.68   |
| เฉลี่ย         |                    |                                  |                               | 100,680.44           | 9.00  |

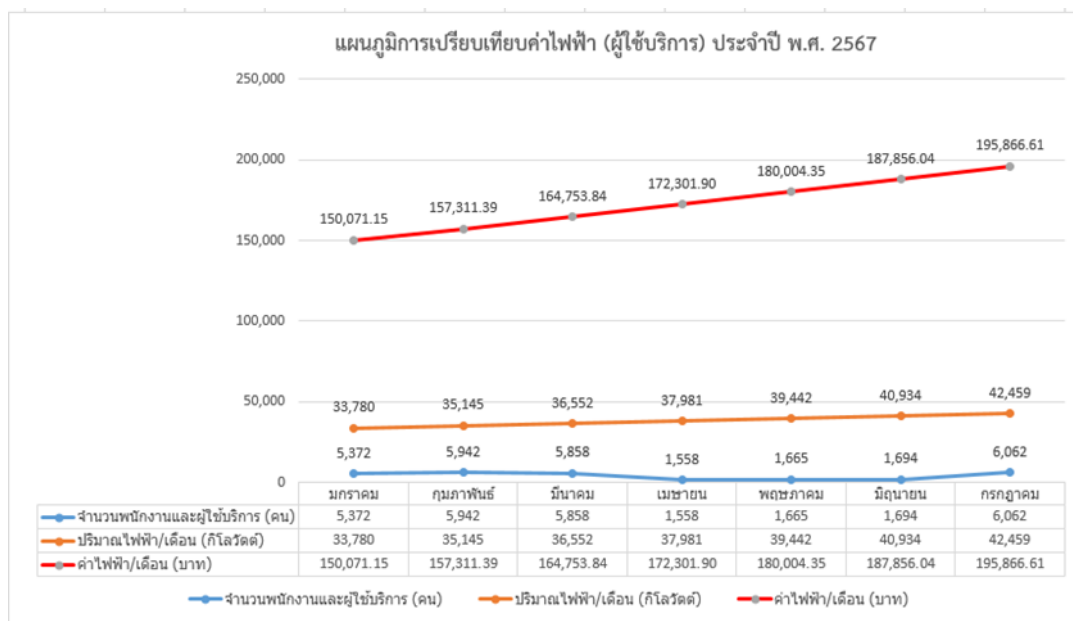
แผนภูมิการเปรียบเทียบค่าไฟฟ้า (ผู้ใช้บริการ) ประจำปี พ.ศ. 2567



ตารางการเปรียบเทียบค่าไฟฟ้า (ผู้ใช้บริการ) ประจำปีพ.ศ. 2567  
 สำนักวิทยบริการและเทคโนโลยีสารสนเทศมหาวิทยาลัยราชภัฏเพชรบุรี

| บันทึกประจำเดือน | วันที่ทำการบันทึก  | จำนวนพนักงานและผู้ใช้บริการ (คน) | ปริมาณไฟฟ้า/เดือน (กิโลวัตต์) | ค่าไฟฟ้า/เดือน (บาท) | ปริมาณการใช้ไฟฟ้าต่อจำนวนพนักงานและผู้ใช้บริการ (กิลต์วัตต์) | หมายเหตุเปรียบเทียบการใช้ไฟฟ้า ปี 2566 กับ ปี 2567 เดือน ม.ค. - ก.ค. |
|------------------|--------------------|----------------------------------|-------------------------------|----------------------|--|--|
| มกราคม           | 31 มกราคม 2567     | 5,372                            | 33,780                        | 150,071.15           | 6.29   | ลดลง   |
| กุมภาพันธ์       | 28 กุมภาพันธ์ 2567 | 5,942                            | 35,145                        | 157,311.39           | 5.91   | ลดลง   |
| มีนาคม           | 31 มีนาคม 2567     | 5,858                            | 36,552                        | 164,753.84           | 6.24   | ลดลง   |
| เมษายน           | 30 เมษายน 2567     | 1,558                            | 37,981                        | 172,301.90           | 24.38  | ลดลง   |
| พฤษภาคม          | 31 พฤษภาคม 2567    | 1,665                            | 39,442                        | 180,004.35           | 23.69  | เพิ่มขึ้น  |
| มิถุนายน         | 30 มิถุนายน 2567   | 1,694                            | 40,934                        | 187,856.04           | 24.16  | เพิ่มขึ้น  |
| กรกฎาคม          | 31 กรกฎาคม 2567    | 6,062                            | 42,459                        | 195,866.61           | 7.00   | ลดลง   |
| สิงหาคม          | 31 สิงหาคม 2567    | 0                                | 0                             | 0                    | 0  |  |
| กันยายน          | 30 กันยายน 2567    | 0                                | 0                             | 0                    | 0  |  |
| ตุลาคม           | 31 ตุลาคม 2567     | 0                                | 0                             | 0                    | 0  |  |
| พฤศจิกายน        | 30 พฤศจิกายน 2567  | 0                                | 0                             | 0                    | 0  |  |
| ธันวาคม          | 31 ธันวาคม 2567    | 0                                | 0                             | 0                    | 0  |  |
| รวม              |                    | 120                              | 266,293                       | 1,208,165.28         | 97.68  |  |
| เฉลี่ย           |                    |                                  |                               | 100,680.44           | 9.00   |  |

แผนภูมิการเปรียบเทียบค่าไฟฟ้า (ผู้ใช้บริการ) ประจำปี พ.ศ. 2567



ตารางการเปรียบเทียบค่าไฟฟ้า (บุคลากร) ประจำปี พ.ศ. 2567  
 สำนักวิทยบริการและเทคโนโลยีสารสนเทศมหาวิทยาลัยราชภัฏเพชรบุรี

| บันทึกประจำเดือน | วันที่ทำการบันทึก  | จำนวนพนักงาน (คน) | ปริมาณไฟฟ้า/เดือน (กิโลวัตต์) | ค่าไฟฟ้า/เดือน (บาท) | ปริมาณการใช้ไฟฟ้าต่อจำนวนพนักงาน (กิโลวัตต์) | หมายเหตุเปรียบเทียบการใช้ไฟฟ้าปี 2566 กับ ปี 2567 เดือน ม.ค. - ก.ค. |
|------------------|--------------------|-------------------|-------------------------------|----------------------|--|---|
| มกราคม           | 31 มกราคม 2567     | 22                | 33,780                        | 150,071.15           | 1,407.50                                     | เพิ่มขึ้น   |
| กุมภาพันธ์       | 28 กุมภาพันธ์ 2567 | 22                | 35,145                        | 157,311.39           | 1,464.38                                     | เพิ่มขึ้น   |
| มีนาคม           | 31 มีนาคม 2567     | 19                | 36,552                        | 164,753.84           | 1,523.00                                     | เพิ่มขึ้น   |
| เมษายน           | 30 เมษายน 2567     | 19                | 37,981                        | 172,301.90           | 1,582.54                                     | เพิ่มขึ้น   |
| พฤษภาคม          | 31 พฤษภาคม 2567    | 19                | 39,442                        | 180,004.35           | 1,714.87                                     | เพิ่มขึ้น   |
| มิถุนายน         | 30 มิถุนายน 2567   | 19                | 40,934                        | 187,856.04           | 1,779.74                                     | เพิ่มขึ้น   |
| กรกฎาคม          | 31 กรกฎาคม 2567    | 19                | 42,459                        | 195,866.61           | 1,846.04                                     | เพิ่มขึ้น   |
| สิงหาคม          | 31 สิงหาคม 2567    | 0                 | 0                             | 0                    | 0  |   |
| กันยายน          | 30 กันยายน 2567    | 0                 | 0                             | 0                    | 0  |   |
| ตุลาคม           | 31 ตุลาคม 256      | 0                 | 0                             | 0                    | 0  |   |
| พฤศจิกายน        | 30 พฤศจิกายน 2566  | 0                 | 0                             | 0                    | 0  |   |
| ธันวาคม          | 31 ธันวาคม 2566    | 0                 | 0                             | 0                    | 0  |   |
| รวม              |                    | 120               | 266,293                       | 1,208,165.28         | 11,318.07                                    |   |
| เฉลี่ย           |                    |                   |                               | 100,680.44           | 991.06                                       |   |

แผนภูมิการเปรียบเทียบค่าไฟฟ้า (บุคลากร) ประจำปี พ.ศ. 2567

