

เอกสารประกอบหลักฐานหมวดที่ (GO-3.2 GL-6.2) การใช้พลังงาน
(GO-3.2.2 GL-6.2.2) มีการจัดทำข้อมูลการใช้ไฟฟ้าต่อหน่วยเปรียบเทียบกับเป้าหมาย

3.2.2 มีการจัดทำข้อมูลการใช้ไฟฟ้าต่อหน่วยเปรียบเทียบกับเป้าหมาย

สำนักวิทยบริการและเทคโนโลยีสารสนเทศ มหาวิทยาลัยราชภัฏเพชรบุรี ได้มอบหมายให้ผู้รับผิดชอบในดำเนินการเก็บข้อมูลปริมาณการใช้ไฟฟ้าภายในอาคารและมิเตอร์แยกตามจุดต่าง ๆ เพื่อนำมา เปรียบเทียบปริมาณการใช้ไฟฟ้าในแต่ละเดือน (เป้าหมาย : การใช้ไฟฟ้า ลดลง 5 % จากปีฐาน (ปี 2567))

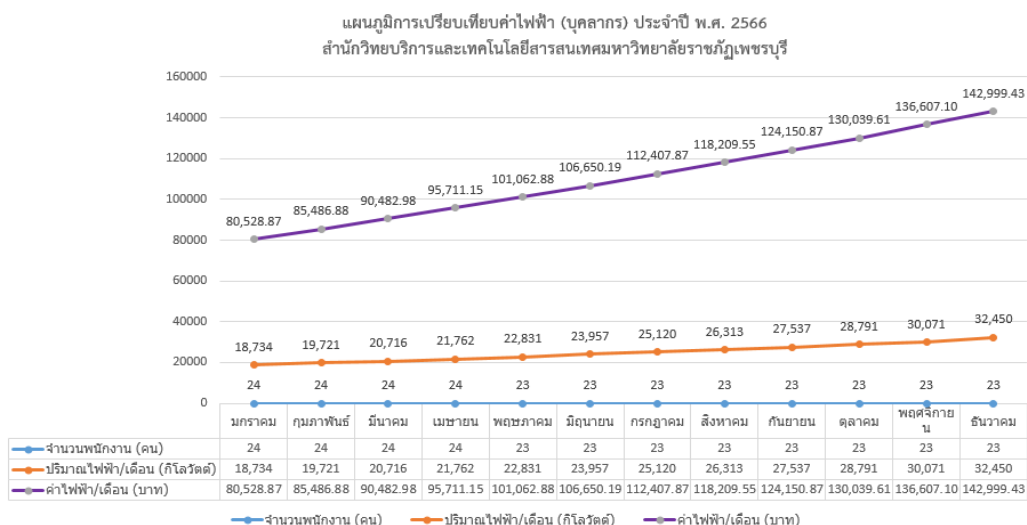
3.2.2 -1 มีการเก็บข้อมูลปริมาณการใช้ไฟฟ้าแต่ละเดือน

3.2.2 -2 มีการเก็บข้อมูลปริมาณการใช้ไฟฟ้าต่อหน่วย

ตารางการเปรียบเทียบค่าไฟฟ้า (บุคลากร) ประจำปี พ.ศ. 2566 สำนักวิทยบริการและเทคโนโลยีสารสนเทศมหาวิทยาลัยราชภัฏเพชรบุรี

บันทึกประจำเดือน	วันที่ทำการบันทึก	จำนวนพนักงาน (คน)	ปริมาณไฟฟ้า/เดือน (กิโลวัตต์)	ค่าไฟฟ้า/เดือน (บาท)	ปริมาณการใช้ไฟฟ้าต่อจำนวนพนักงาน (กิโลวัตต์)
มกราคม	31 มกราคม 2566	24	18,734	80,528.87	780.58
กุมภาพันธ์	28 กุมภาพันธ์ 2566	24	19,721	85,486.88	821.72
มีนาคม	31 มีนาคม 2566	24	20,716	90,482.98	863.17
เมษายน	30 เมษายน 2566	24	21,762	95,711.15	906.75
พฤษภาคม	31 พฤษภาคม 2566	23	22,831	101,062.88	992.65
มิถุนายน	30 มิถุนายน 2566	23	23,957	106,650.19	1,041.61
กรกฎาคม	31 กรกฎาคม 2566	23	25,120	112,407.87	1,092.17
สิงหาคม	31 สิงหาคม 2566	23	26,313	118,209.55	1,144.04
กันยายน	30 กันยายน 2566	23	27,537	124,150.87	1,197.26
ตุลาคม	31 ตุลาคม 2566	23	28,791	130,039.61	1,251.78
พฤศจิกายน	30 พฤศจิกายน 2566	23	30,071	136,607.10	1,307.43
ธันวาคม	31 ธันวาคม 2566	23	32,450	142,999.43	1,410.87
รวม		280	44,234	1,324,337.38	12,810.05
เฉลี่ย				110,361.45	1,068

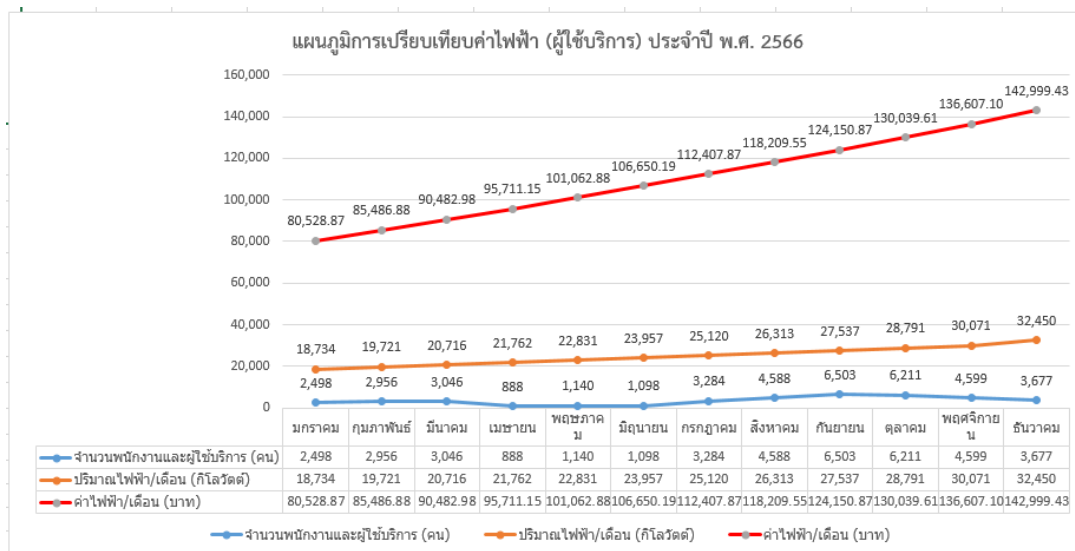
แผนภูมิการเปรียบเทียบค่าไฟฟ้า (บุคลากร) ประจำปี พ.ศ. 2566



ตารางการเปรียบเทียบค่าไฟฟ้า (ผู้ใช้บริการ) ประจำปี พ.ศ. 2566
 สำนักวิทยบริการและเทคโนโลยีสารสนเทศมหาวิทยาลัยราชภัฏเพชรบุรี

บันทึกประจำเดือน	วันที่ทำการบันทึก	จำนวนพนักงานและผู้ใช้บริการ (คน)	ปริมาณไฟฟ้า/เดือน (กิโลวัตต์)	ค่าไฟฟ้า/เดือน (บาท)	ปริมาณการใช้ไฟฟ้าต่อจำนวนพนักงานและผู้ใช้บริการ (กิโลวัตต์)
มกราคม	31 มกราคม 2566	2,498	18,734	80,528.87	7.50
กุมภาพันธ์	28 กุมภาพันธ์ 2566	2,956	19,721	85,486.88	6.67
มีนาคม	31 มีนาคม 2566	3,046	20,716	90,482.98	6.80
เมษายน	30 เมษายน 2566	888	21,762	95,711.15	24.51
พฤษภาคม	31 พฤษภาคม 2566	1,140	22,831	101,062.88	20.03
มิถุนายน	30 มิถุนายน 2566	1,098	23,957	106,650.19	21.82
กรกฎาคม	31 กรกฎาคม 2566	3,284	25,120	112,407.87	7.65
สิงหาคม	31 สิงหาคม 2566	4,588	26,313	118,209.55	5.74
กันยายน	30 กันยายน 2566	6,503	27,537	124,150.87	4.23
ตุลาคม	31 ตุลาคม 2566	6,211	28,791	130,039.61	4.64
พฤศจิกายน	30 พฤศจิกายน 2566	4,599	30,071	136,607.10	6.54
ธันวาคม	31 ธันวาคม 2566	3,677	32,450	142,999.43	8.83
รวม		40,488	298,003	1,324,337.38	124.94
เฉลี่ย		3,454		110,361.45	11

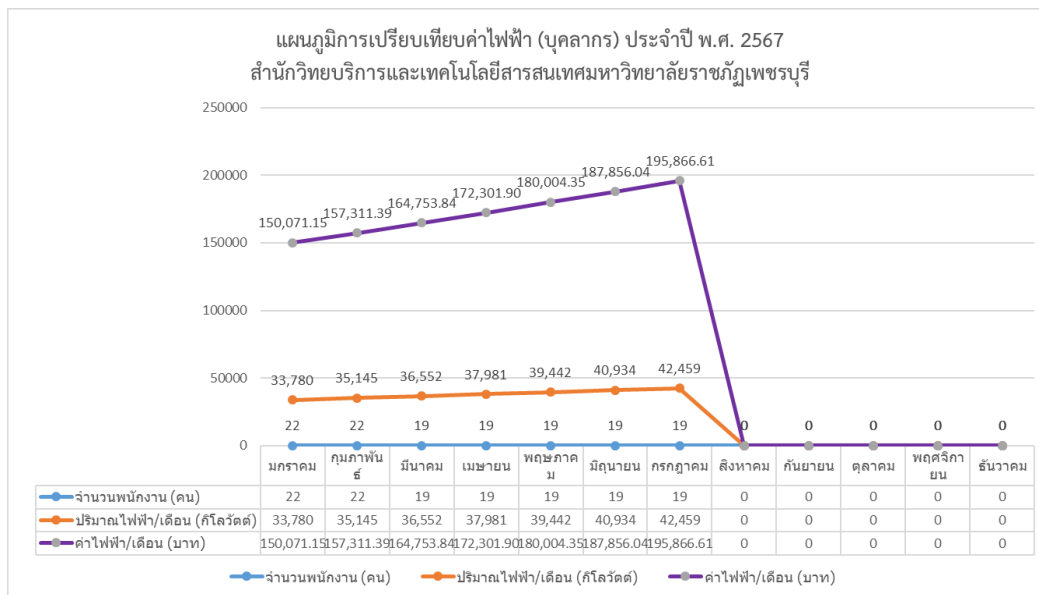
แผนภูมิการเปรียบเทียบค่าไฟฟ้า (ผู้ใช้บริการ) ประจำปี พ.ศ. 2566



ตารางการเปรียบเทียบค่าไฟฟ้า (บุคลากร) ประจำปี พ.ศ. 2567
 สำนักวิทยบริการและเทคโนโลยีสารสนเทศมหาวิทยาลัยราชภัฏเพชรบุรี

บันทึกประจำเดือน	วันที่ทำการบันทึก	จำนวนพนักงาน (คน)	ปริมาณไฟฟ้า/เดือน (กิโลวัตต์)	ค่าไฟฟ้า/เดือน (บาท)	ปริมาณการใช้ไฟฟ้าต่อจำนวนพนักงาน (กิโลวัตต์)
มกราคม	31 มกราคม 2567	22	33,780	150,071.15	1,407.50
กุมภาพันธ์	28 กุมภาพันธ์ 2567	22	35,145	157,311.39	1,464.38
มีนาคม	31 มีนาคม 2567	19	36,552	164,753.84	1,523.00
เมษายน	30 เมษายน 2567	19	37,981	172,301.90	1,582.54
พฤษภาคม	31 พฤษภาคม 2567	19	39,442	180,004.35	1,714.87
มิถุนายน	30 มิถุนายน 2567	19	40,934	187,856.04	1,779.74
กรกฎาคม	31 กรกฎาคม 2567	19	42,459	195,866.61	1,846.04
สิงหาคม	31 สิงหาคม 2567	0	0	0	0
กันยายน	30 กันยายน 2567	0	0	0	0
ตุลาคม	31 ตุลาคม 256	0	0	0	0
พฤศจิกายน	30 พฤศจิกายน 2566	0	0	0	0
ธันวาคม	31 ธันวาคม 2566	0	0	0	0
รวม		120	266,293	1,208,165.28	11,318.07
เฉลี่ย				100,680.44	991.06

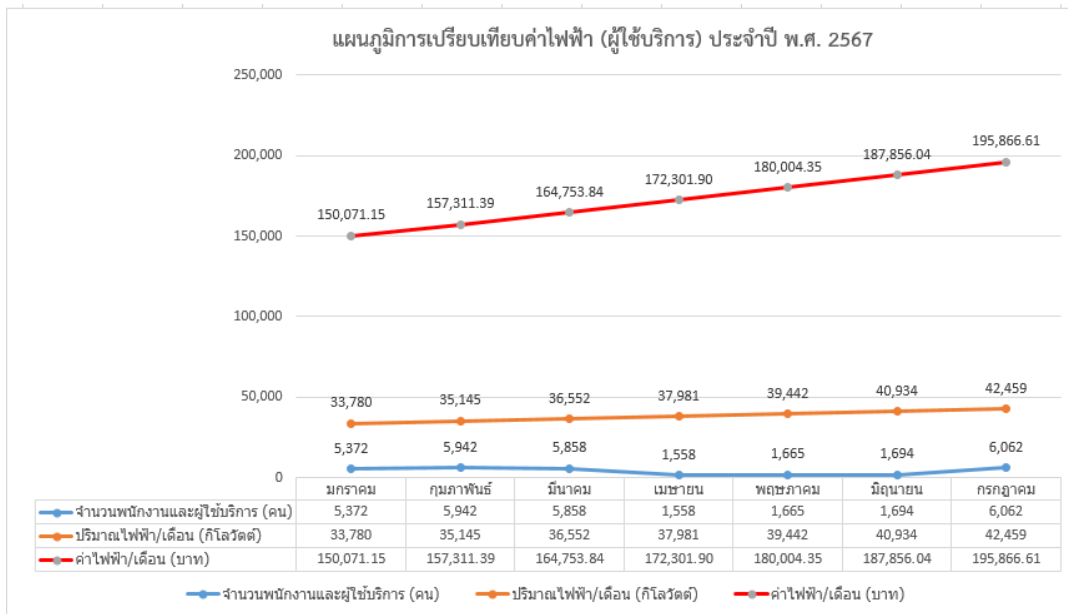
แผนภูมิการเปรียบเทียบค่าไฟฟ้า (บุคลากร) ประจำปี พ.ศ. 2567



ตารางการเปรียบเทียบค่าไฟฟ้า (ผู้ใช้บริการ) ประจำปี พ.ศ. 2567
 สำนักวิทยบริการและเทคโนโลยีสารสนเทศมหาวิทยาลัยราชภัฏเพชรบุรี

บันทึกประจำวัน	วันที่ทำการบันทึก	จำนวนพนักงานและผู้ใช้บริการ (คน)	ปริมาณไฟฟ้า/เดือน (กิโลวัตต์)	ค่าไฟฟ้า/เดือน (บาท)	ปริมาณการใช้ไฟฟ้าต่อจำนวนพนักงานและผู้ใช้บริการ (กิโลวัตต์)
มกราคม	31 มกราคม 2567	5,372	33,780	150,071.15	6.29
กุมภาพันธ์	28 กุมภาพันธ์ 2567	5,942	35,145	157,311.39	5.91
มีนาคม	31 มีนาคม 2567	5,858	36,552	164,753.84	6.24
เมษายน	30 เมษายน 2567	1,558	37,981	172,301.90	24.38
พฤษภาคม	31 พฤษภาคม 2567	1,665	39,442	180,004.35	23.69
มิถุนายน	30 มิถุนายน 2567	1,694	40,934	187,856.04	24.16
กรกฎาคม	31 กรกฎาคม 2567	6,062	42,459	195,866.61	7.00
สิงหาคม	31 สิงหาคม 2567	0	0	0	0
กันยายน	30 กันยายน 2567	0	0	0	0
ตุลาคม	31 ตุลาคม 2567	0	0	0	0
พฤศจิกายน	30 พฤศจิกายน 2567	0	0	0	0
ธันวาคม	31 ธันวาคม 2567	0	0	0	0
รวม		120	266,293	1,208,165.28	97.68
เฉลี่ย				100,680.44	9.00

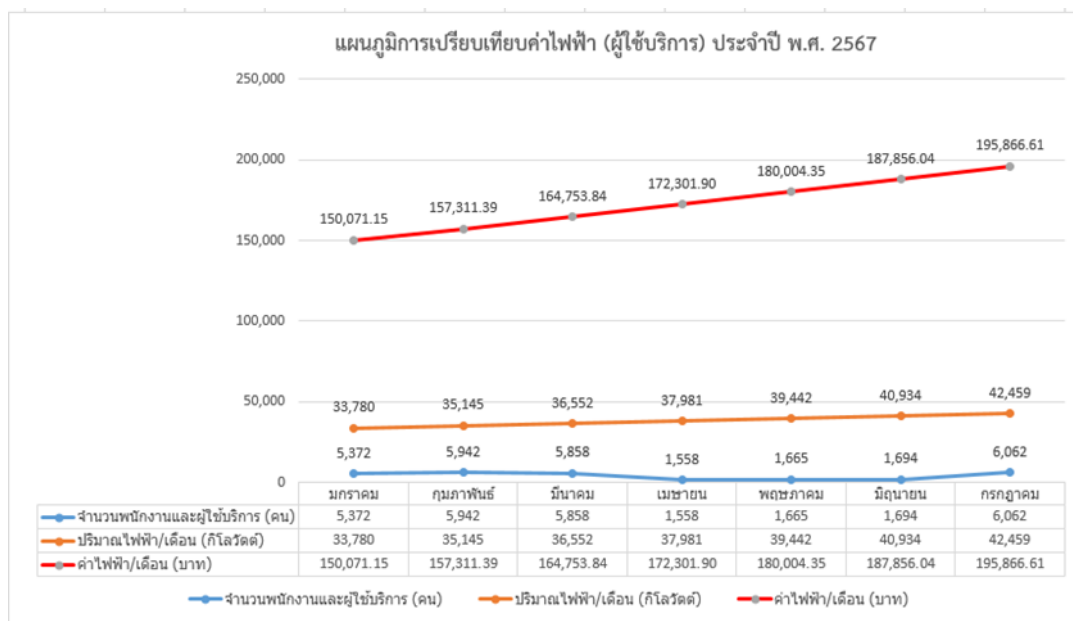
แผนภูมิการเปรียบเทียบค่าไฟฟ้า (ผู้ใช้บริการ) ประจำปี พ.ศ. 2567



ตารางการเปรียบเทียบค่าไฟฟ้า (ผู้ใช้บริการ) ประจำปีพ.ศ. 2567
 สำนักวิทยบริการและเทคโนโลยีสารสนเทศมหาวิทยาลัยราชภัฏเพชรบุรี

บันทึกประจำเดือน	วันที่ทำการบันทึก	จำนวนพนักงานและผู้ใช้บริการ (คน)	ปริมาณไฟฟ้า/เดือน (กิโลวัตต์)	ค่าไฟฟ้า/เดือน (บาท)	ปริมาณการใช้ไฟฟ้าต่อจำนวนพนักงานและผู้ใช้บริการ (กิลต์วัตต์)	หมายเหตุเปรียบเทียบการใช้ไฟฟ้า ปี 2566 กับ ปี 2567 เดือน ม.ค. - ก.ค.
มกราคม	31 มกราคม 2567	5,372	33,780	150,071.15	6.29	ลดลง
กุมภาพันธ์	28 กุมภาพันธ์ 2567	5,942	35,145	157,311.39	5.91	ลดลง
มีนาคม	31 มีนาคม 2567	5,858	36,552	164,753.84	6.24	ลดลง
เมษายน	30 เมษายน 2567	1,558	37,981	172,301.90	24.38	ลดลง
พฤษภาคม	31 พฤษภาคม 2567	1,665	39,442	180,004.35	23.69	เพิ่มขึ้น
มิถุนายน	30 มิถุนายน 2567	1,694	40,934	187,856.04	24.16	เพิ่มขึ้น
กรกฎาคม	31 กรกฎาคม 2567	6,062	42,459	195,866.61	7.00	ลดลง
สิงหาคม	31 สิงหาคม 2567	0	0	0	0	
กันยายน	30 กันยายน 2567	0	0	0	0	
ตุลาคม	31 ตุลาคม 2567	0	0	0	0	
พฤศจิกายน	30 พฤศจิกายน 2567	0	0	0	0	
ธันวาคม	31 ธันวาคม 2567	0	0	0	0	
รวม		120	266,293	1,208,165.28	97.68	
เฉลี่ย				100,680.44	9.00	

แผนภูมิการเปรียบเทียบค่าไฟฟ้า (ผู้ใช้บริการ) ประจำปี พ.ศ. 2567



ตารางการเปรียบเทียบค่าไฟฟ้า (บุคลากร) ประจำปี พ.ศ. 2567
 สำนักวิทยบริการและเทคโนโลยีสารสนเทศมหาวิทยาลัยราชภัฏเพชรบุรี

บันทึกประจำเดือน	วันที่ทำการบันทึก	จำนวนพนักงาน (คน)	ปริมาณไฟฟ้า/เดือน (กิโลวัตต์)	ค่าไฟฟ้า/เดือน (บาท)	ปริมาณการใช้ไฟฟ้าต่อจำนวนพนักงาน (กิโลวัตต์)	หมายเหตุเปรียบเทียบการใช้ไฟฟ้าปี 2566 กับ ปี 2567 เดือน ม.ค. - ก.ค.
มกราคม	31 มกราคม 2567	22	33,780	150,071.15	1,407.50	เพิ่มขึ้น
กุมภาพันธ์	28 กุมภาพันธ์ 2567	22	35,145	157,311.39	1,464.38	เพิ่มขึ้น
มีนาคม	31 มีนาคม 2567	19	36,552	164,753.84	1,523.00	เพิ่มขึ้น
เมษายน	30 เมษายน 2567	19	37,981	172,301.90	1,582.54	เพิ่มขึ้น
พฤษภาคม	31 พฤษภาคม 2567	19	39,442	180,004.35	1,714.87	เพิ่มขึ้น
มิถุนายน	30 มิถุนายน 2567	19	40,934	187,856.04	1,779.74	เพิ่มขึ้น
กรกฎาคม	31 กรกฎาคม 2567	19	42,459	195,866.61	1,846.04	เพิ่มขึ้น
สิงหาคม	31 สิงหาคม 2567	0	0	0	0	
กันยายน	30 กันยายน 2567	0	0	0	0	
ตุลาคม	31 ตุลาคม 256	0	0	0	0	
พฤศจิกายน	30 พฤศจิกายน 2566	0	0	0	0	
ธันวาคม	31 ธันวาคม 2566	0	0	0	0	
รวม		120	266,293	1,208,165.28	11,318.07	
เฉลี่ย				100,680.44	991.06	

แผนภูมิการเปรียบเทียบค่าไฟฟ้า (บุคลากร) ประจำปี พ.ศ. 2567

