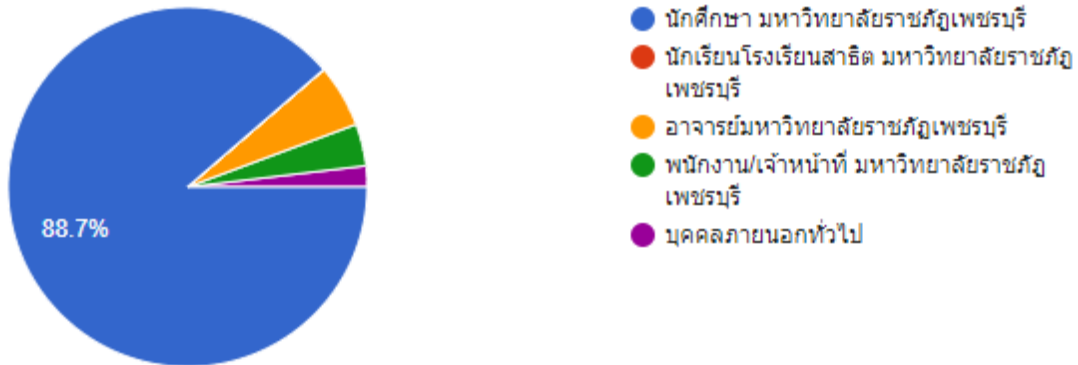
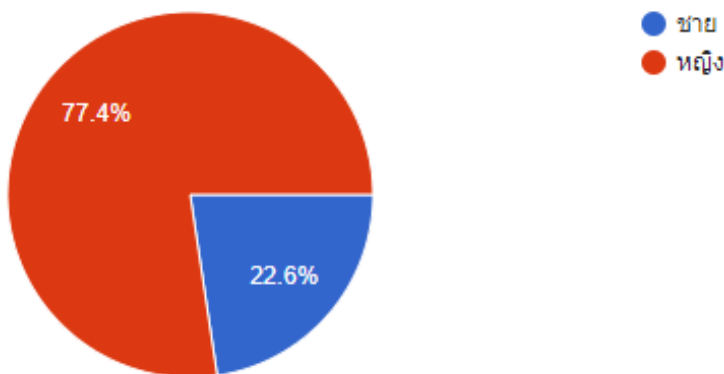


สรุปผลความพึงพอใจของผู้ใช้บริการต่อนิเทศการออนไลน์/หมุนเวียน
สำนักวิทยบริการและเทคโนโลยีสารสนเทศ มหาวิทยาลัยราชภัฏเพชรบุรี
เดือนตุลาคม - เดือนธันวาคม 2566(รอบที่ 1)

ส่วนที่ 1 ข้อมูลผู้ตอบแบบสอบถาม



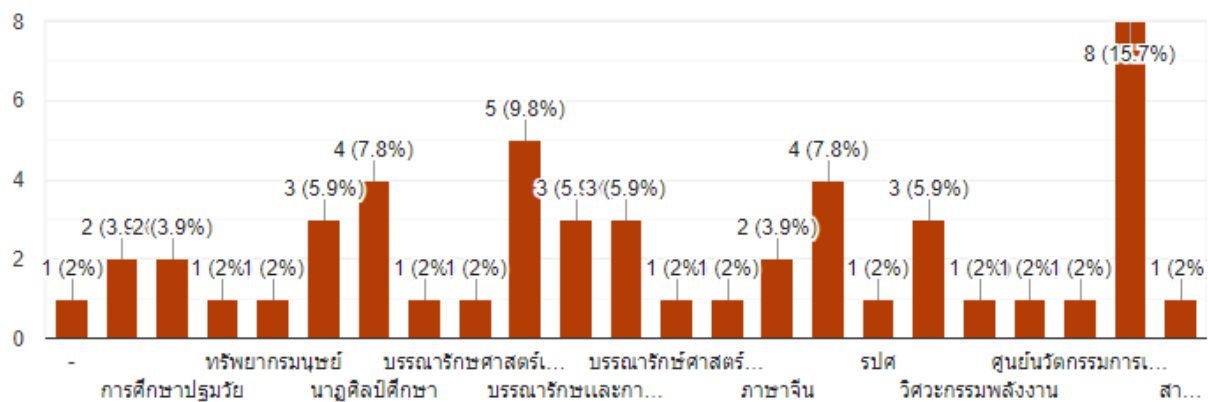
จากการเก็บรวบรวมข้อมูลของผู้ใช้บริการสำนักวิทยบริการและเทคโนโลยีสารสนเทศ มหาวิทยาลัยราชภัฏเพชรบุรี เดือนพฤศจิกายน - เดือนธันวาคม 2566 พบว่า มีผู้ตอบแบบสอบถามทั้งหมด 53 คน แบ่งเป็น นักศึกษาจำนวน 47 คน คิดเป็นร้อยละ 88.70 อาจารย์ (บุคลากรสายวิชาการ) จำนวน 3 คน คิดเป็นร้อยละ 5.7 ศิษย์เก่า จำนวน 24 คน คิดเป็นร้อยละ 5.8 พนักงาน/เจ้าหน้าที่ มหาวิทยาลัยราชภัฏเพชรบุรี จำนวน 2 คน คิดเป็นร้อยละ 3.80 บุคคลภายนอกทั่วไป 1 คน คิดเป็นร้อยละ 1.90 และ ผลการประเมินภาพรวมพบว่าอาจารย์ นักศึกษา บุคลากรสายสนับสนุน และศิษย์เก่าของมหาวิทยาลัยราชภัฏเพชรบุรีมีความพึงพอใจต่อนิเทศการออนไลน์/หมุนเวียนสำนักวิทยบริการและเทคโนโลยีสารสนเทศระดับมากที่สุด



จากผู้ตอบแบบสอบถามทั้งหมด 53 คน แบ่งเป็นเพศชาย 12 คน คิดเป็น ร้อยละ 22.6 เพศหญิง 41 คน คิดเป็นร้อยละ 77.4



ผู้ตอบแบบสอบถามสังกัดคณะมนุษยศาสตร์และสังคมศาสตร์ จำนวน 42 คน คิดเป็นร้อยละ 79.2 คณะวิทยาการจัดการ จำนวน 3 คน คิดเป็นร้อยละ 5.7 คณะเทคโนโลยีการเกษตร จำนวน 22 คน คิดเป็นร้อยละ 5.3 คณะวิทยาศาสตร์และเทคโนโลยี จำนวน 1 คน คิดเป็นร้อยละ 1.9 คณะวิศวกรรมศาสตร์และเทคโนโลยีอุตสาหกรรม จำนวน 1 คน คิดเป็นร้อยละ 1.9 คณะครุศาสตร์ จำนวน 2 คน คิดเป็นร้อยละ 3.8 สำนักวิทยบริการและเทคโนโลยีสารสนเทศ จำนวน 2 คน คิดเป็นร้อยละ 3.8 สถาบันวิจัยและส่งเสริมศิลปวัฒนธรรม จำนวน 1 คน คิดเป็นร้อยละ 1.9 บุคคลภายนอก จำนวน 1 คน คิดเป็นร้อยละ 1.9



จากผู้ตอบแบบสอบถามทั้งหมด 53 คน สามารถแยกสาขาวิชาได้ดังนี้

1. สาขาการศึกษาปฐมวัย
2. สาขาการจัดการทรัพยากรมนุษย์
3. สาขาชีววิทยา
4. สาขานาฏศิลป์ศึกษา
5. สาขานิติศาสตร์
6. สาขาบรรณารักษศาสตร์และการจัดการสื่อดิจิทัล
7. สาขาภาษาจีน
8. สาขาภาษาไทย
9. สาขารัฐประศาสนศาสตร์
10. สาขาวิศวกรรมพลังงาน
11. สาขาศิลปะการออกแบบ
12. สาขาสังคมศึกษา
13. สำนักวิทยบริการและเทคโนโลยีสารสนเทศ
13. สถาบันวิจัยและส่งเสริมศิลปวัฒนธรรม
14. บุคคลภายนอก

ส่วนที่ 2 ระดับความพึงพอใจของท่านต่อนิทรศการออนไลน์/หมุนเวียน สำนักวิทยบริการและเทคโนโลยี
สารสนเทศ มหาวิทยาลัยราชภัฏเพชรบุรี

2.1 ระดับความพึงพอใจของท่านต่อนิทรศการออนไลน์/หมุนเวียน

การให้คะแนนระดับความพึงพอใจตามมาตรวัดของลิเคิร์ท (Likert Scale) โดยมีเกณฑ์การให้
คะแนน ดังนี้

- ระดับความพึงพอใจมากที่สุด ให้ 5 คะแนน
- ระดับความพึงพอใจมาก ให้ 4 คะแนน
- ระดับความพึงพอใจปานกลาง ให้ 3 คะแนน
- ระดับความพึงพอใจน้อย ให้ 2 คะแนน
- ระดับความพึงพอใจน้อยที่สุด ให้ 1 คะแนน

การแปลความหมายเพื่อจัดระดับคะแนนเฉลี่ยในช่วงคะแนน ดังต่อไปนี้

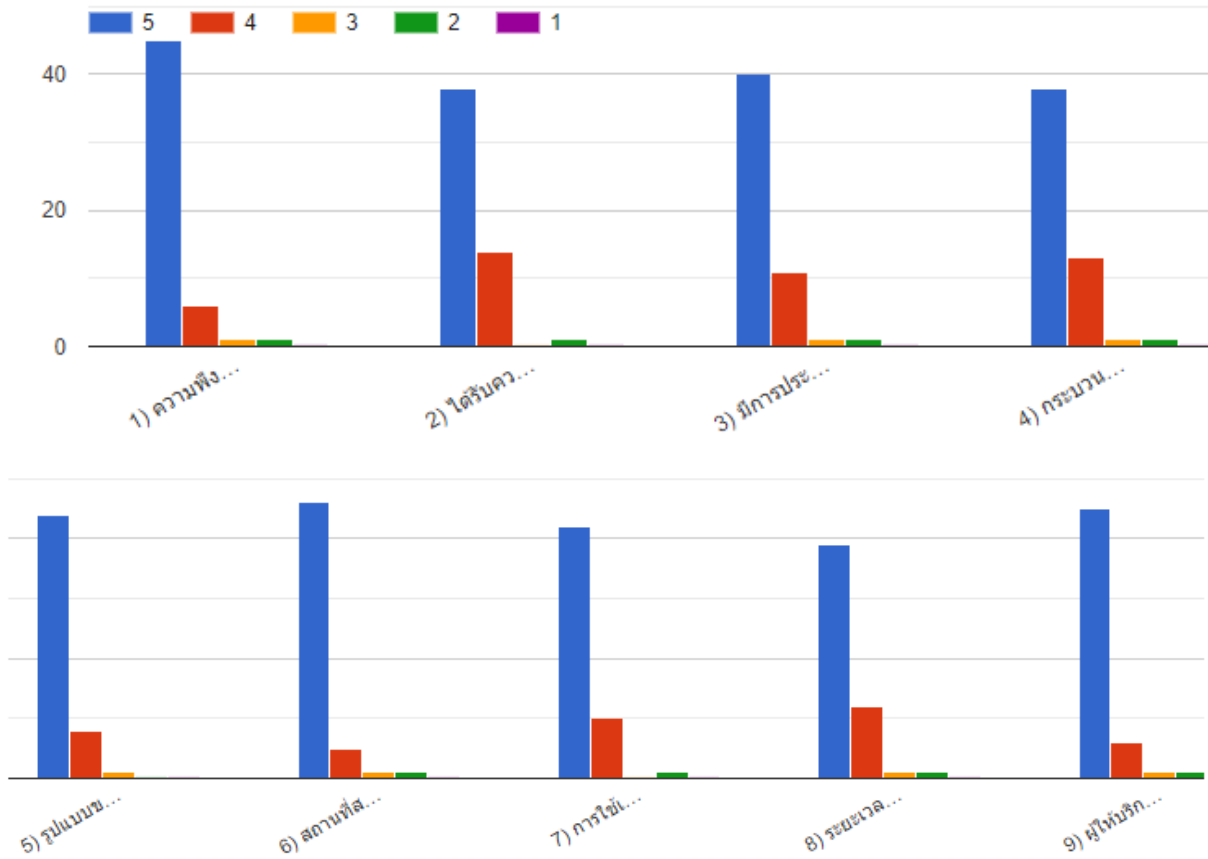
- คะแนนเฉลี่ยระหว่าง 4.21-5.00 ความพึงพอใจอยู่ในระดับ **มากที่สุด**
- คะแนนเฉลี่ยระหว่าง 3.41-4.20 ความพึงพอใจอยู่ในระดับ **มาก**
- คะแนนเฉลี่ยระหว่าง 2.61-3.40 ความพึงพอใจอยู่ในระดับ **ปานกลาง**
- คะแนนเฉลี่ยระหว่าง 1.81-2.60 ความพึงพอใจอยู่ในระดับ **น้อย**
- คะแนนเฉลี่ยระหว่าง 1.00-1.80 ความพึงพอใจอยู่ในระดับ **น้อยที่สุด**

ผลการประเมินระดับความพึงพอใจมีดังนี้

ประเด็นความพึงพอใจ	ค่าเฉลี่ย	ระดับ
2.1 ระดับความพึงพอใจของท่านต่อกิจกรรม/นิทรศการส่งเสริมการเรียนรู้	3.50>	มากที่สุด
1) ความพึงพอใจโดยรวมของท่านที่มีกิจกรรม/นิทรศการหมุนเวียน	4.39	มากที่สุด
2) ได้รับความรู้ด้านศาสตร์พระราชา/ศิลปวัฒนธรรม/ภูมิปัญญาท้องถิ่น/ประวัติและพัฒนาการของมหาวิทยาลัยราชภัฏเพชรบุรี	4.67	มากที่สุด
3) มีการประชาสัมพันธ์กิจกรรม/นิทรศการที่ชัดเจน ด้วยสื่อที่ทันสมัย	4.19	มาก
4) กระบวนการเข้าชม/เข้าร่วมกิจกรรม สะดวก รวดเร็ว ไม่ซับซ้อน	4.57	มากที่สุด
5) รูปแบบของกิจกรรม/นิทรศการมีความเหมาะสม น่าสนใจ	4.25	
6) สถานที่สะอาด เป็นระเบียบเรียบร้อย เอื้อต่อการศึกษาเรียนรู้	4.70	มากที่สุด
7) การใช้เทคโนโลยี/สื่อสื่อดิจิทัลที่เหมาะสม น่าสนใจ	4.51	มากที่สุด
8) ระยะเวลาในการจัดกิจกรรม/นิทรศการมีความเหมาะสม	4.27	มากที่สุด

9) ผู้ให้บริการมีทักษะความสามารถ และให้บริการด้วยอัธยาศัยดี ใส่ใจ เต็มใจช่วยเหลือ	4.63	มากที่สุด
ท่านมีความพึงพอใจโดยรวม	4.46	มากที่สุด

รวบรวมข้อมูล ณ วันที่ 8 มกราคม 2567



ระดับความพึงพอใจของท่านต่อนิทรศการออนไลน์/หมุนเวียน

จากตารางและแผนภูมิ พบว่า ผู้ใช้บริการมีความพึงพอใจต่อนิเทศการออนไลน์/หมุนเวียนสำนักวิทยบริการและเทคโนโลยีสารสนเทศ มหาวิทยาลัยราชภัฏเพชรบุรี เฉลี่ยรวมทุกด้านอยู่ในระดับมากที่สุด ค่าเฉลี่ย 4.46 โดยแยกได้ดังนี้

1. มีความพึงพอใจโดยรวมของท่านที่มีกิจกรรม/นิเทศการหมุนเวียน อยู่ในระดับมากที่สุด ค่าเฉลี่ย **4.39**
2. ความพึงพอใจด้านความรู้ศาสตร์พระราชา/ศิลปวัฒนธรรม/ภูมิปัญญาท้องถิ่น/ประวัติและพัฒนาการของมหาวิทยาลัยราชภัฏเพชรบุรี อยู่ในระดับมากที่สุด ค่าเฉลี่ย **4.67**
3. ความพึงพอใจด้านการประชาสัมพันธ์กิจกรรม/นิเทศการที่ชัดเจน ด้วยสื่อที่ทันสมัย อยู่ในระดับมากที่สุด ค่าเฉลี่ย **4.19**
4. ความพึงพอใจด้านกระบวนการเข้าชม/เข้าร่วมกิจกรรม สะดวก รวดเร็ว ไม่ซับซ้อน อยู่ในระดับมากที่สุด ค่าเฉลี่ย **4.57**
5. ความพึงพอใจด้านรูปแบบของกิจกรรม/นิเทศการมีความเหมาะสม น่าสนใจ อยู่ในระดับมากที่สุด ค่าเฉลี่ย **4.25**
6. ความพึงพอใจด้านสถานที่สะอาด เป็นระเบียบเรียบร้อย เอื้อต่อการศึกษาเรียนรู้ อยู่ในระดับมากที่สุด ค่าเฉลี่ย **4.70**
7. ความพึงพอใจด้านการใช้เทคโนโลยี/สื่อโสตทัศนที่เหมาะสม น่าสนใจ อยู่ในระดับมากที่สุด ค่าเฉลี่ย **4.51**
8. ความพึงพอใจด้านระยะเวลาในการจัดกิจกรรม/นิเทศการมีความเหมาะสม อยู่ในระดับมากที่สุด ค่าเฉลี่ย **4.27**
9. ความพึงพอใจด้านผู้ให้บริการมีทักษะความสามารถ และให้บริการด้วยอัธยาศัยดี ใสใจ เต็มใจช่วยเหลือ อยู่ในระดับมากที่สุด ค่าเฉลี่ย **4.63**
10. และมีความพึงพอใจโดยภาพรวมอยู่ในระดับมากที่สุด ค่าเฉลี่ย **4.46**

2.2 ความคิดเห็น/ข้อเสนอแนะ

1. เป็นนิเทศการที่ดีมากคะ
2. ได้ความรู้เพิ่มมากขึ้นคะ
3. อยากให้จัดทำนิเทศการเกี่ยวกับสิ่งสำคัญต่างๆของมหาวิทยาลัย เช่น ปิ่นใหญ่ รูปปั้นต่างๆครับ

