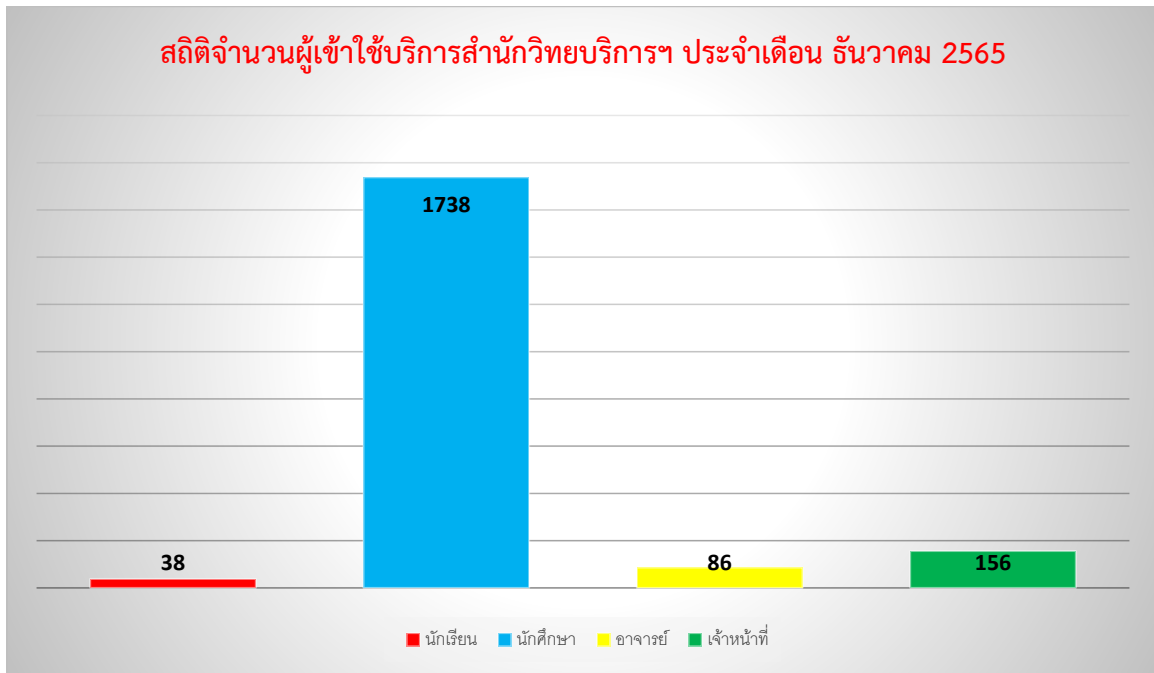


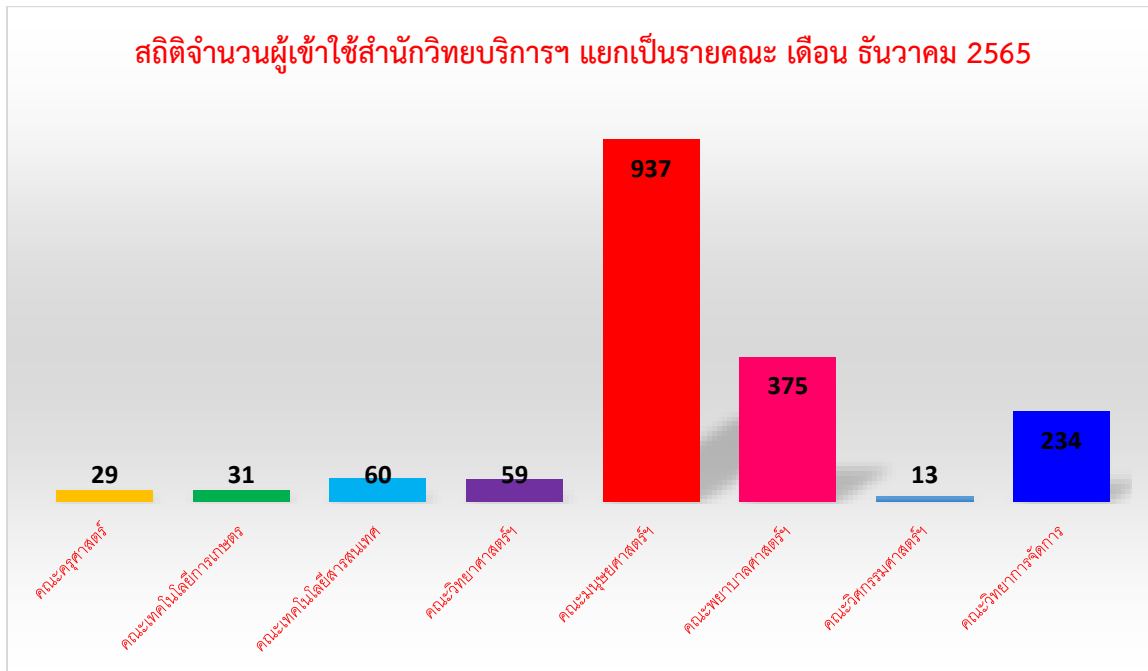
สถิติจำนวนผู้ใช้บริการสำนักวิทยบริการฯ ประจำเดือน ธันวาคม 2565



จากแผนภูมิที่ 1 แสดงสถิติผู้ใช้บริการสำนักวิทยบริการฯ ของเดือนธันวาคม 2565 พบว่า มีจำนวนผู้ใช้บริการสำนักวิทยบริการฯ จำนวน 2,032 คน จำแนกเป็น นักศึกษา 1,738 คน (ร้อยละ 85.53) นักเรียน 38 คน (ร้อยละ 1.87) อาจารย์ 86 คน (ร้อยละ 4.23) และบุคลากรภายในมหาวิทยาลัย 156 คน (ร้อยละ 7.67)

เมื่อทำการเปรียบเทียบจำนวนผู้ใช้บริการประจำเดือนธันวาคม 2565 กับเดือนพฤศจิกายน 2565 ที่ผ่านมาพบว่า มีจำนวนและสัดส่วนลดลง 21 คน (ร้อยละ 1.03)

สถิติจำนวนผู้ใช้สำนักวิทยบริการฯ แยกเป็นรายคณะ เดือน ธันวาคม 2565



จากแผนภูมิที่ 2 แสดงให้เห็นถึงจำนวนและสัดส่วนของผู้ใช้บริการประเภทนักศึกษา จำแนกตามคณะ พบว่า นักศึกษาคณะมนุษยศาสตร์ฯ มีการใช้บริการมากที่สุด จำนวน 937 คน (ร้อยละ 53.91) โดยสามารถจัดอันดับนักศึกษาที่เข้ามาใช้บริการ 5 อันดับแรก คือ สาขาวิชา 1) คณะมนุษยศาสตร์ฯ (ร้อยละ 53.91) 2) คณะพยาบาลศาสตร์ฯ (ร้อยละ 21.58) 3) คณะวิทยาการจัดการ (ร้อยละ 13.49) 4) คณะเทคโนโลยีสารสนเทศ (ร้อยละ 3.45) และ 5) คณะวิทยาศาสตร์ฯ (ร้อยละ 3.39) ตามลำดับ ส่วนนักศึกษาคณะวิศวกรรมศาสตร์ฯ เข้ามาใช้บริการน้อยที่สุด 13 คน (ร้อยละ 0.75) ผู้ใช้บริการประเภทอาจารย์จากโรงเรียนสาธิต มีการเข้ามาใช้บริการมากที่สุด (ร้อยละ 20) และน้อยที่สุดได้แก่ คณะวิศวกรรมศาสตร์ฯ (ร้อยละ 0.75)

แนวทางที่จะทำให้ผู้ใช้บริการเพิ่ม เช่น

1. จัดทำสื่อแนะนำหนังสือทันสมัยรอบ 5 ปี แนะนำห้องเรียนรู้ ห้องประชุม อบรม พื้นที่สร้างสรรค์ ด้วยคลิป/อินโฟกราฟิก
2. จัดส่งไปยังช่องทางต่างๆ เพื่อประชาสัมพันธ์ให้กับนักศึกษาและอาจารย์ ได้แก่ ไลน์ อีเมล เฟสบุค
3. จัดการอบรม/กิจกรรม..... เพื่อดึงดูดใจให้มีผู้เข้ามาใช้บริการเพิ่มขึ้น