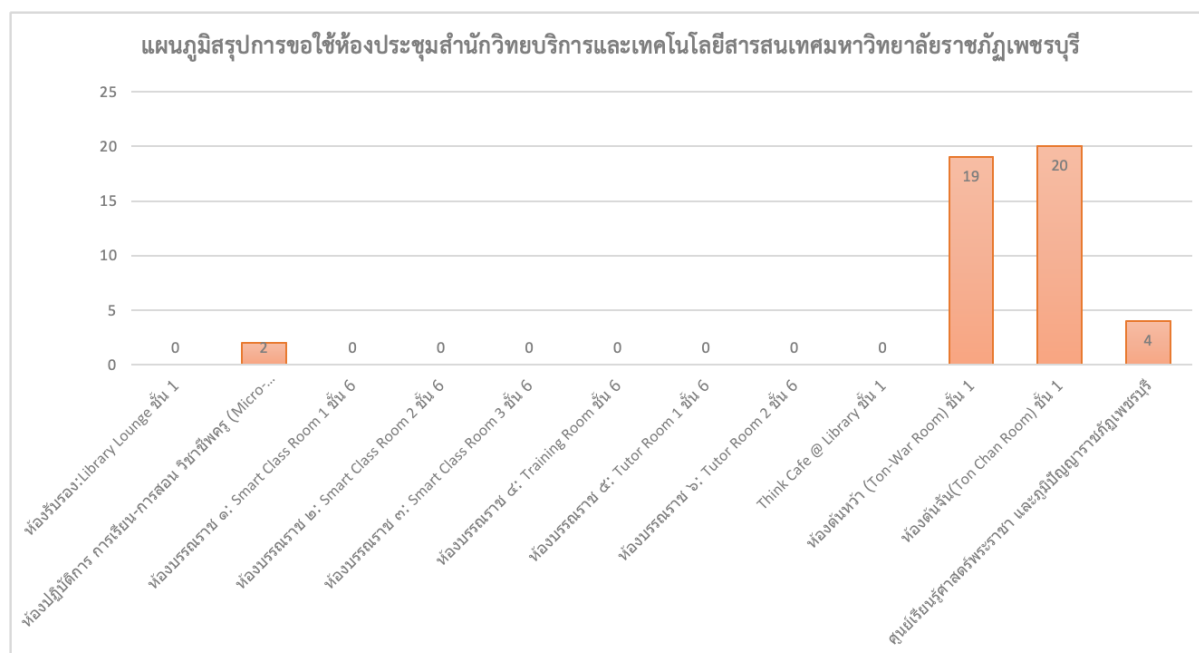


**สถิติการใช้ห้องประชุม**  
**ระบบจองห้องประชุมสำนักวิทยบริการและเทคโนโลยีสารสนเทศออนไลน์**  
**เดือนกรกฎาคม 2566**

**1.สรุปการใช้ห้องประชุมโดยแยกตามห้องประชุมแต่ละห้อง สรุปได้ดังนี้**

ลำดับ	ห้องประชุม	จำนวนการใช้ (ครั้ง)
1	ห้องรับรอง:Library Lounge ชั้น 1	0
2	ห้องปฏิบัติการ การเรียน-การสอน วิชาซีพครู (Micro-Teaching) ชั้น 5	2
3	ห้องบรรณราช ๑: Smart Class Room 1 ชั้น 6	0
4	ห้องบรรณราช ๒: Smart Class Room 2 ชั้น 6	0
5	ห้องบรรณราช ๓: Smart Class Room 3 ชั้น 6	0
6	ห้องบรรณราช ๔: Training Room ชั้น 6	0
7	ห้องบรรณราช ๕: Tutor Room 1 ชั้น 6	0
8	ห้องบรรณราช ๖: Tutor Room 2 ชั้น 6	0
9	Think Cafe @ Library ชั้น 1	0
10	ห้องต้นหว้า (Ton-War Room) ชั้น 1	19
11	ห้องต้นจันทน์ (Ton Chan Room) ชั้น 1	20
12	ศูนย์เรียนรู้ศาสตร์พระราชา และภูมิปัญญาราชภัฏเพชรบุรี	4
<b>รวม</b>		<b>45</b>

**ตารางสรุปการใช้ห้องประชุมสำนักวิทยบริการและเทคโนโลยีสารสนเทศมหาวิทยาลัยราชภัฏเพชรบุรี**



**แผนภูมิสรุปการใช้ห้องประชุมสำนักวิทยบริการและเทคโนโลยีสารสนเทศมหาวิทยาลัยราชภัฏเพชรบุรี**

จากตารางแสดงสถิติการใช้ห้องประชุมสำนักวิทยบริการและเทคโนโลยีสารสนเทศมหาวิทยาลัยราชภัฏเพชรบุรี เดือนกรกฎาคม 2566 โดยภาพรวมมีจำนวนการใช้ห้องประชุมทั้งหมด 45 ครั้ง แบ่งเป็น

ห้องรับรอง: Library Lounge ชั้น 1 จำนวน 0 ครั้ง (คิดเป็นร้อยละ 0.00)

ห้องปฏิบัติการ การเรียน-การสอน วิชาซีพครู (Micro-Teaching) ชั้น 5 จำนวน 2 ครั้ง (คิดเป็นร้อยละ 4.44)

ห้องบรรณราช ๑: Smart Class Room 1 ชั้น 6 จำนวน 0 ครั้ง (คิดเป็นร้อยละ 0.00)

ห้องบรรณราช ๒: Smart Class Room 2 ชั้น 6 จำนวน 0 ครั้ง (คิดเป็นร้อยละ 0.00)

ห้องบรรณราช ๓: Smart Class Room 3 ชั้น 6 จำนวน 0 ครั้ง (คิดเป็นร้อยละ 0.00)

ห้องบรรณราช ๔: Training Room ชั้น 6 จำนวน 0 ครั้ง (คิดเป็นร้อยละ 0.00)

ห้องบรรณราช ๕: Tutor Room 1 ชั้น 6 จำนวน 0 ครั้ง (คิดเป็นร้อยละ 0.00)

ห้องบรรณราช ๖: Tutor Room 2 ชั้น 6 จำนวน 0 ครั้ง (คิดเป็นร้อยละ 0.00)

Think Cafe @ Library ชั้น 1 จำนวน 0 ครั้ง (คิดเป็นร้อยละ 0.00)

ห้องต้นหว้า (Ton-War Room) ชั้น 1 จำนวน 19 ครั้ง (คิดเป็นร้อยละ 42.22)

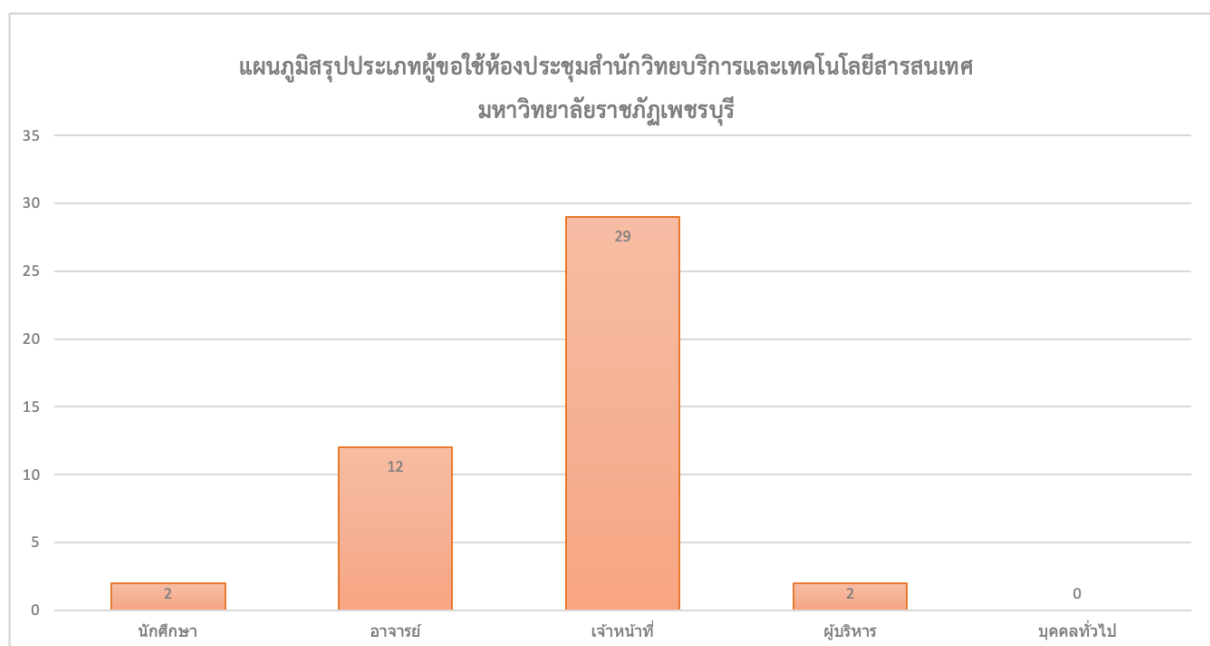
ห้องต้นจัน (Ton Chan Room) ชั้น 1 จำนวน 20 ครั้ง (คิดเป็นร้อยละ 44.44)

ศูนย์เรียนรู้ศาสตร์พระราช และภูมิปัญญาราชภัฏเพชรบุรี จำนวน 4 ครั้ง (คิดเป็นร้อยละ 8.89)

## 2.สรุปการขอใช้ห้องประชุมโดยแยกตามประเภทผู้ใช้ สรุปได้ดังนี้

ลำดับ	ประเภทผู้ใช้	จำนวนการขอใช้ (ครั้ง)
1	นักศึกษา	2
2	อาจารย์	12
3	เจ้าหน้าที่	29
4	ผู้บริหาร	2
5	บุคคลทั่วไป	0
รวม		45

ตารางสรุปประเภทผู้ใช้ห้องประชุมสำนักวิทยบริการและเทคโนโลยีสารสนเทศ  
มหาวิทยาลัยราชภัฏเพชรบุรี



แผนภูมิสรุปประเภทผู้ใช้ห้องประชุมสำนักวิทยบริการและเทคโนโลยีสารสนเทศ  
มหาวิทยาลัยราชภัฏเพชรบุรี

จากตารางสรุปประเภทผู้ใช้ห้องประชุมสำนักวิทยบริการและเทคโนโลยีสารสนเทศมหาวิทยาลัยราชภัฏเพชรบุรี เดือนกรกฎาคม 2566 โดยภาพรวมมีจำนวนการขอใช้ห้องประชุมทั้งหมด 45 ครั้ง แบ่งเป็น

นักศึกษา จำนวน 2 ครั้ง (คิดเป็นร้อยละ 4.44)

อาจารย์ จำนวน 12 ครั้ง (คิดเป็นร้อยละ 26.67)

เจ้าหน้าที่ จำนวน 29 ครั้ง (คิดเป็นร้อยละ 64.44)

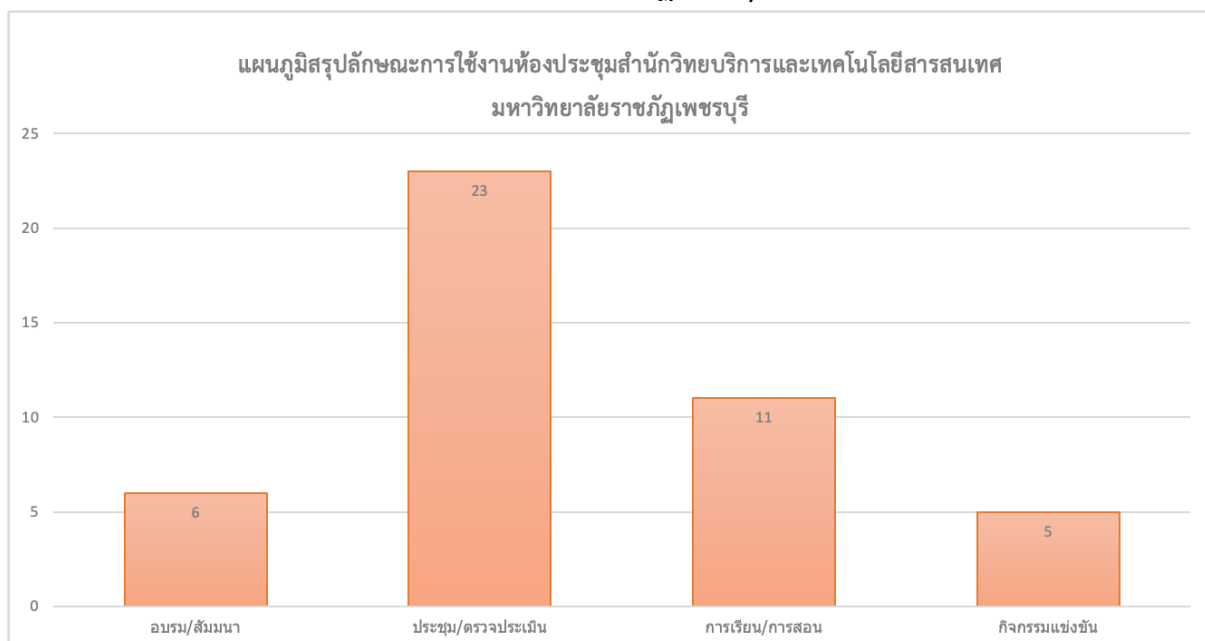
ผู้บริหาร จำนวน 2 ครั้ง (คิดเป็นร้อยละ 4.44)

บุคคลทั่วไป จำนวน 0 ครั้ง (คิดเป็นร้อยละ 0.00)

### 3.สรุปการขอใช้ห้องประชุมโดยแยกตามลักษณะการใช้งาน สรุปได้ดังนี้

ลำดับ	ลักษณะการใช้งาน	จำนวนการขอใช้ (ครั้ง)
1	อบรม/สัมมนา	6
2	ประชุม/ตรวจประเมิน	23
3	การเรียน/การสอน	11
4	กิจกรรมแข่งขัน	5
รวม		45

ตารางสรุปลักษณะการใช้งานห้องประชุมสำนักวิทยบริการและเทคโนโลยีสารสนเทศ มหาวิทยาลัยราชภัฏเพชรบุรี



แผนภูมิสรุปลักษณะการใช้งานห้องประชุมสำนักวิทยบริการและเทคโนโลยีสารสนเทศ มหาวิทยาลัยราชภัฏเพชรบุรี

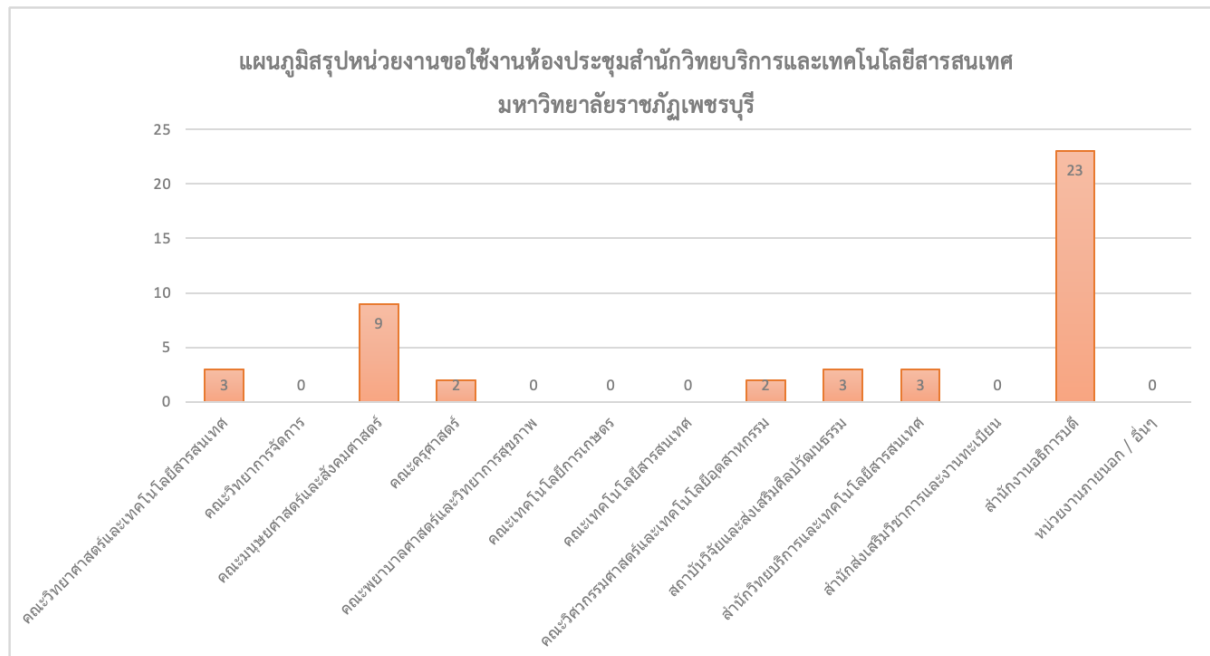
จากตารางสรุปลักษณะการใช้งานห้องประชุมสำนักวิทยบริการและเทคโนโลยีสารสนเทศมหาวิทยาลัยราชภัฏเพชรบุรี เดือนกรกฎาคม 2566 โดยภาพรวมมีจำนวนการขอใช้ห้องประชุมทั้งหมด 45 ครั้ง แบ่งเป็น

- อบรม/สัมมนา จำนวน 6 ครั้ง (คิดเป็นร้อยละ 13.33)
- ประชุม/ตรวจประเมิน จำนวน 23 ครั้ง (คิดเป็นร้อยละ 51.11)
- การเรียน/การสอน จำนวน 11 ครั้ง (คิดเป็นร้อยละ 24.44)
- กิจกรรมแข่งขัน จำนวน 5 ครั้ง (คิดเป็นร้อยละ 11.11)

#### 4.สรุปการใช้ห้องประชุมโดยแยกตามหน่วยงาน สรุปได้ดังนี้

ลำดับ	หน่วยงาน	จำนวนการใช้ (ครั้ง)
1	คณะวิทยาศาสตร์และเทคโนโลยีสารสนเทศ	3
2	คณะวิทยาการจัดการ	0
3	คณะมนุษยศาสตร์และสังคมศาสตร์	9
4	คณะครุศาสตร์	2
5	คณะพยาบาลศาสตร์และวิทยาการสุขภาพ	0
6	คณะเทคโนโลยีการเกษตร	0
7	คณะเทคโนโลยีสารสนเทศ	0
8	คณะวิศวกรรมศาสตร์และเทคโนโลยีอุตสาหกรรม	2
9	สถาบันวิจัยและส่งเสริมศิลปวัฒนธรรม	3
10	สำนักวิทยบริการและเทคโนโลยีสารสนเทศ	3
11	สำนักส่งเสริมวิชาการและงานทะเบียน	0
12	สำนักงานอธิการบดี	23
13	หน่วยงานภายนอก / อื่นๆ	0
<b>รวม</b>		<b>45</b>

**ตารางสรุปหน่วยงานขอใช้งานห้องประชุมสำนักวิทยบริการและเทคโนโลยีสารสนเทศ  
มหาวิทยาลัยราชภัฏเพชรบุรี**



**แผนภูมิสรุปหน่วยงานขอใช้งานห้องประชุมสำนักวิทยบริการและเทคโนโลยีสารสนเทศ  
มหาวิทยาลัยราชภัฏเพชรบุรี**

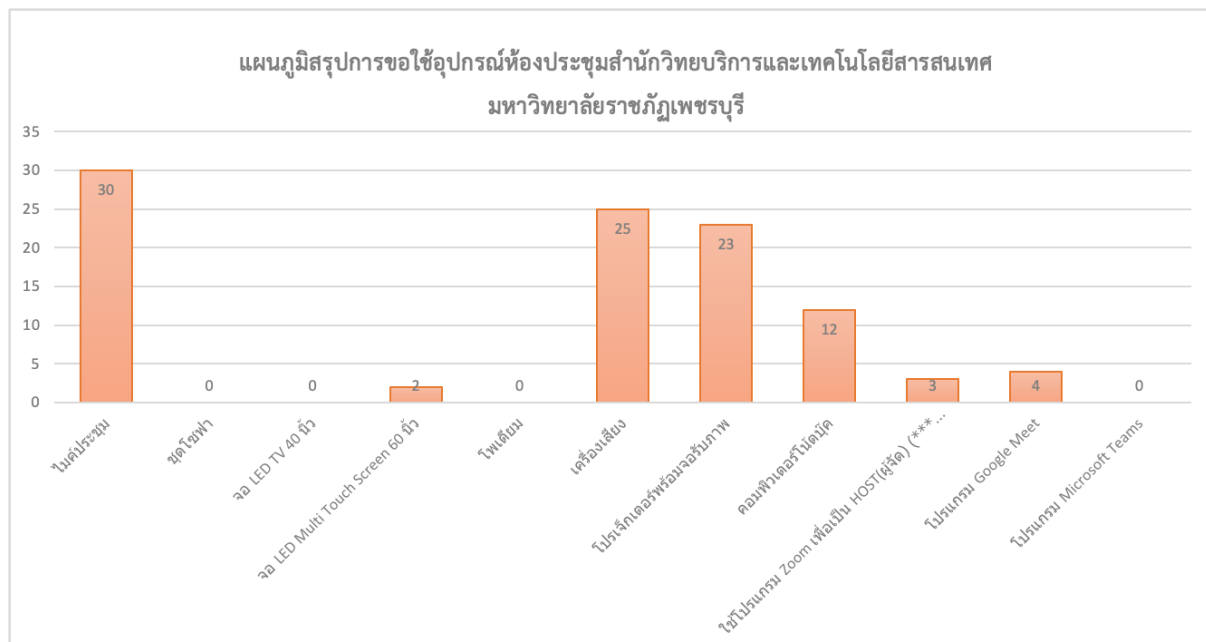
จากตารางสรุปหน่วยงานขอใช้งานห้องประชุมสำนักวิทยบริการและเทคโนโลยีสารสนเทศ มหาวิทยาลัยราชภัฏเพชรบุรี เดือนกรกฎาคม 2566 โดยภาพรวมมีจำนวนการขอใช้ห้องประชุมทั้งหมด 45 ครั้ง แบ่งเป็น

- คณะวิทยาศาสตร์และเทคโนโลยีสารสนเทศ จำนวน 3 ครั้ง (คิดเป็นร้อยละ 6.67)
- คณะวิทยาการจัดการ จำนวน 0 ครั้ง (คิดเป็นร้อยละ 0.00)
- คณะมนุษยศาสตร์และสังคมศาสตร์ จำนวน 9 ครั้ง (คิดเป็นร้อยละ 20.00)
- คณะครุศาสตร์ จำนวน 2 ครั้ง (คิดเป็นร้อยละ 4.44)
- คณะพยาบาลศาสตร์และวิทยาการสุขภาพ จำนวน 0 ครั้ง (คิดเป็นร้อยละ 0.00)
- คณะเทคโนโลยีการเกษตร จำนวน 0 ครั้ง (คิดเป็นร้อยละ 0.00)
- คณะเทคโนโลยีสารสนเทศ จำนวน 0 ครั้ง (คิดเป็นร้อยละ 0.00)
- คณะวิศวกรรมศาสตร์และเทคโนโลยีอุตสาหกรรม จำนวน 2 ครั้ง (คิดเป็นร้อยละ 4.44)
- สถาบันวิจัยและส่งเสริมศิลปวัฒนธรรม จำนวน 3 ครั้ง (คิดเป็นร้อยละ 6.67)
- สำนักวิทยบริการและเทคโนโลยีสารสนเทศ จำนวน 3 ครั้ง (คิดเป็นร้อยละ 6.67)
- สำนักส่งเสริมวิชาการและงานทะเบียน จำนวน 0 ครั้ง (คิดเป็นร้อยละ 0.00)
- สำนักงานอธิการบดี จำนวน 23 ครั้ง (คิดเป็นร้อยละ 51.11)
- หน่วยงานภายนอก / อื่นๆ จำนวน 0 ครั้ง (คิดเป็นร้อยละ 0.00)

5.สรุปการใช้อุปกรณ์ห้องประชุมสำนักวิทยบริการและเทคโนโลยีสารสนเทศ สรุปได้ดังนี้

ลำดับ	อุปกรณ์	จำนวนการใช้ (ครั้ง)
1	ไมค์ประชุม	30
2	ชุดโซฟา	0
3	จอ LED TV 40 นิ้ว	0
4	จอ LED Multi Touch Screen 60 นิ้ว	2
5	โพลีเดียม	0
6	เครื่องเสียง	25
7	โปรเจกเตอร์พร้อมจอรับภาพ	23
8	คอมพิวเตอร์โน้ตบุ๊ก	12
9	ใช้โปรแกรม Zoom เพื่อเป็น HOST(ผู้จัด) (***)รองรับได้ ไม่เกิน 100 ท่าน(***)	3
10	โปรแกรม Google Meet	4
11	โปรแกรม Microsoft Teams	0
<b>รวม</b>		<b>99</b>

ตารางสรุปการใช้อุปกรณ์ห้องประชุมสำนักวิทยบริการและเทคโนโลยีสารสนเทศ  
มหาวิทยาลัยราชภัฏเพชรบุรี



แผนภูมิสรุปการใช้อุปกรณ์ห้องประชุมสำนักวิทยบริการและเทคโนโลยีสารสนเทศ  
มหาวิทยาลัยราชภัฏเพชรบุรี

จากตารางสรุปการใช้อุปกรณ์ห้องประชุมสำนักวิทยบริการและเทคโนโลยีสารสนเทศมหาวิทยาลัยราชภัฏเพชรบุรี เดือนกรกฎาคม 2566 โดยภาพรวมมีจำนวนการใช้อุปกรณ์ห้องประชุมทั้งหมด 99 ครั้ง แบ่งเป็น

ไมค์ประชุม จำนวน 30 ครั้ง (คิดเป็นร้อยละ 26.55)

ชุดโซฟา จำนวน 0 ครั้ง (คิดเป็นร้อยละ 0.00)

จอ LED TV 40 นิ้ว จำนวน 0 ครั้ง (คิดเป็นร้อยละ 0.00)

จอ LED Multi Touch Screen 60 นิ้ว จำนวน 2 ครั้ง (คิดเป็นร้อยละ 1.77)

โพลีเดียม จำนวน 0 ครั้ง (คิดเป็นร้อยละ 0.00)

เครื่องเสียง จำนวน 25 ครั้ง (คิดเป็นร้อยละ 22.12)

โปรเจกเตอร์พร้อมจอรับภาพ จำนวน 23 ครั้ง (คิดเป็นร้อยละ 20.35)

คอมพิวเตอร์โน้ตบุ๊ก จำนวน 12 ครั้ง (คิดเป็นร้อยละ 10.62)

ใช้โปรแกรม Zoom เพื่อเป็น HOST(ผู้จัด) (\*\*\*)รองรับได้ ไม่เกิน 100 ท่าน(\*\*\*) จำนวน 3 ครั้ง (คิดเป็นร้อยละ 2.65)

โปรแกรม Google Meet จำนวน 4 ครั้ง (คิดเป็นร้อยละ 3.54)

โปรแกรม Microsoft Teams จำนวน 0 ครั้ง (คิดเป็นร้อยละ 0.00)