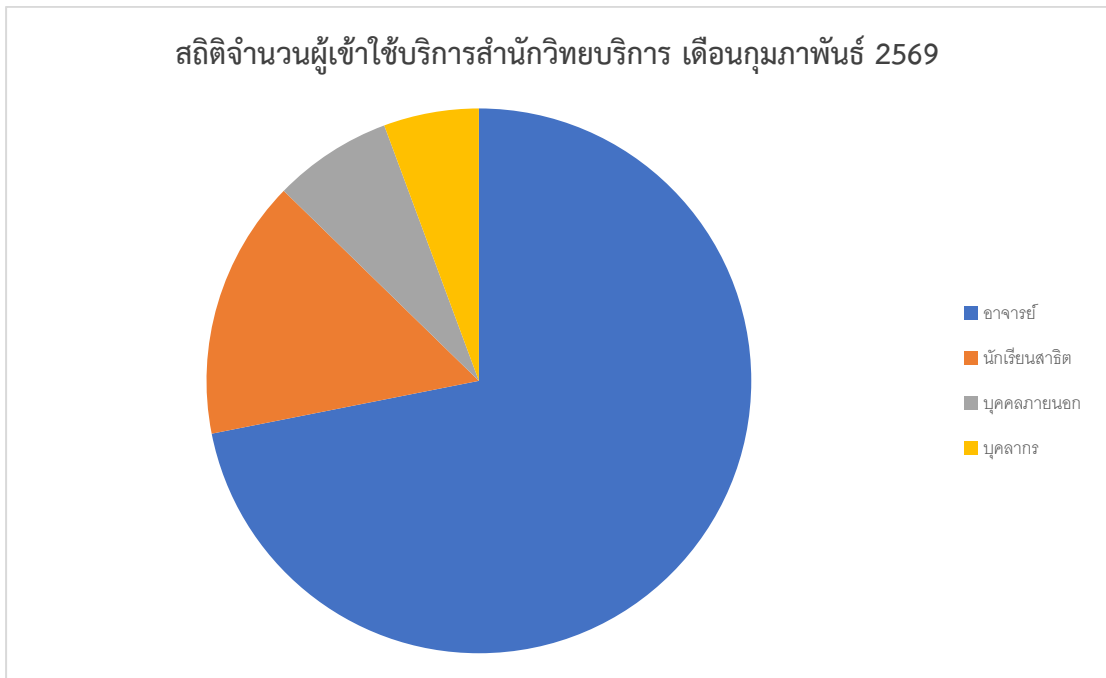
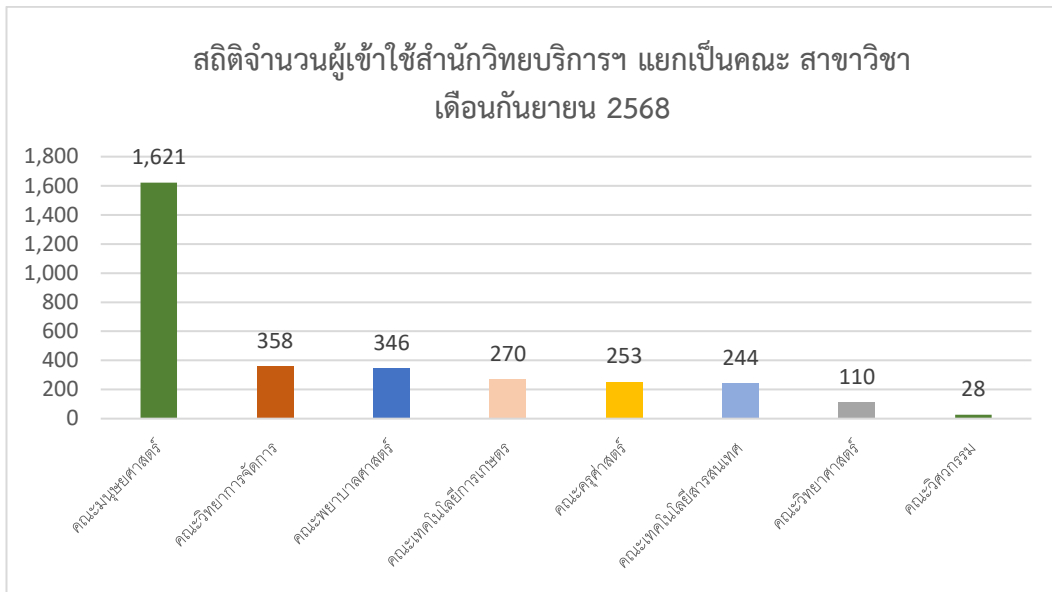


สถิติจำนวนผู้ใช้บริการสำนักวิทยบริการฯ ประจำเดือนกุมภาพันธ์ 2569



จากแผนภูมิที่ 1 แสดงสถิติผู้ใช้บริการสำนักวิทยบริการฯ ของเดือนกุมภาพันธ์ 2569 พบว่า มีจำนวนผู้เข้า ใช้บริการสำนักวิทยบริการฯ จำนวน 2,560 คน แบ่งออกเป็น 2 กลุ่ม กลุ่มที่ 1 ผู้เข้าใช้ บริการห้องสมุดจำแนกเป็น นักศึกษา 747 คน (ร้อยละ 18.51) อาจารย์ 239 คน (ร้อยละ 9.33) นักเรียน 76 คน (ร้อยละ 2.96) บุคลากรภายใน มหาวิทยาลัย 126 คน (ร้อยละ 4.92) และบุคคลภายนอก 87 คน (ร้อยละ 3.39) กลุ่มที่ 2 ห้องประชุมมีผู้ใช้บริการจำนวน 253 คน (ร้อยละ 9.88) เมื่อทำการ เปรียบเทียบจำนวน ผู้ใช้บริการ ประจำเดือน กุมภาพันธ์ 2569 กับเดือนมกราคม 2569 ที่ผ่านมา พบว่า มีจำนวนและสัดส่วนลดลง 364 คน (ร้อยละ 14.21)

สถิติจำนวนผู้ใช้ใช้สำนักวิทยบริการฯ แยกเป็นรายคณะ สาขาวิชา เดือนกันยายน 2569



จากแผนภูมิที่ 2 แสดงให้เห็นถึงจำนวนและสัดส่วนของผู้ใช้บริการประเภทนักศึกษา จำแนกตามคณะ พบว่า นักศึกษาคณะพยาบาลฯ มีการใช้บริการมากที่สุด จำนวน 1,813 คน (ร้อยละ 70.82) โดยสามารถจัดอันดับนักศึกษาที่เข้ามาใช้บริการ 5 อันดับแรก คือ 1) สาขาวิชา คณะพยาบาลศาสตร์และวิทยาการสุขภาพ 981 คน (ร้อยละ 38.32) มีสาขาเข้าใช้บริการดังนี้ สาขาวิชาพยาบาลศาสตร์, สาขาวิชาสาธารณสุขศาสตร์, สาขาวิชาการแพทย์แผนไทย 2) คณะมนุษยศาสตร์และสังคมศาสตร์ จำนวน 304 คน (ร้อยละ 11.87) มีสาขาเข้าใช้บริการดังนี้ สาขาวิชารัฐประศาสนศาสตร์, สาขาวิชานิติศาสตร์, สาขาวิชาภาษาไทย, สาขาวิชาภาษาอังกฤษ, สาขาวิชาอุตสาหกรรมท่องเที่ยว กลุ่มวิชาการโรงแรมและบริการ, สาขาวิชาสังคมศึกษา, สาขาวิชาบรรณารักษศาสตร์และการจัดการดิจิทัล 3) คณะวิทยาการจัดการ มีสาขาที่เข้าใช้บริการดังนี้ สาขาวิชานวัตกรรมการสื่อสาร, สาขาวิชาการบัญชี, สาขาวิชาบริหารธุรกิจ (การจัดการ), สาขาวิชาการบริหารธุรกิจการตลาดดิจิทัล สาขาวิชาคณะพยาบาลศาสตร์และวิทยาการสุขภาพ จำนวน 255 คน (ร้อยละ 25.50) มีสาขาเข้าใช้บริการดังนี้ สาขาวิชาสาธารณสุขศาสตร์, สาขาวิชาพยาบาลศาสตร์, สาขาวิชาการแพทย์แผนไทย 4) คณะวิทยาศาสตร์และเทคโนโลยี จำนวน 74 คน (ร้อยละ 2.89) มีผู้เข้าใช้บริการดังนี้ สาขาวิชาชีววิทยา, สาขาวิชาคณิตศาสตร์, 5) คณะเทคโนโลยีการเกษตร จำนวน 60 คน (ร้อยละ 6.17) มีสาขาที่เข้าใช้บริการดังนี้ สาขาวิชาพลศึกษา, สาขาวิชาการศึกษา ปฐมวัย ตามลำดับ ส่วนนักศึกษาคณะครุศาสตร์ จำนวน 59 คน (ร้อยละ 2.30) มีสาขาเข้าใช้บริการดังนี้ สาขาวิชาพลศึกษา และคณะเทคโนโลยีสารสนเทศ จำนวน 42 คน (ร้อยละ 1.64) มีสาขาเข้าใช้บริการดังนี้ สาขาวิชาวิทยาการคอมพิวเตอร์, สาขาวิชาคอมพิวเตอร์ประยุกต์ (เทคโนโลยีสำนักงานดิจิทัล), สาขาวิชานวัตกรรมการดิจิทัลคอนเทนต์และเกม คณะวิศวกรรมอุตสาหการ, สาขาวิชาวิศวกรรมไฟฟ้า, สาขาวิชาพลังงาน เข้ามาใช้บริการน้อยที่สุด

