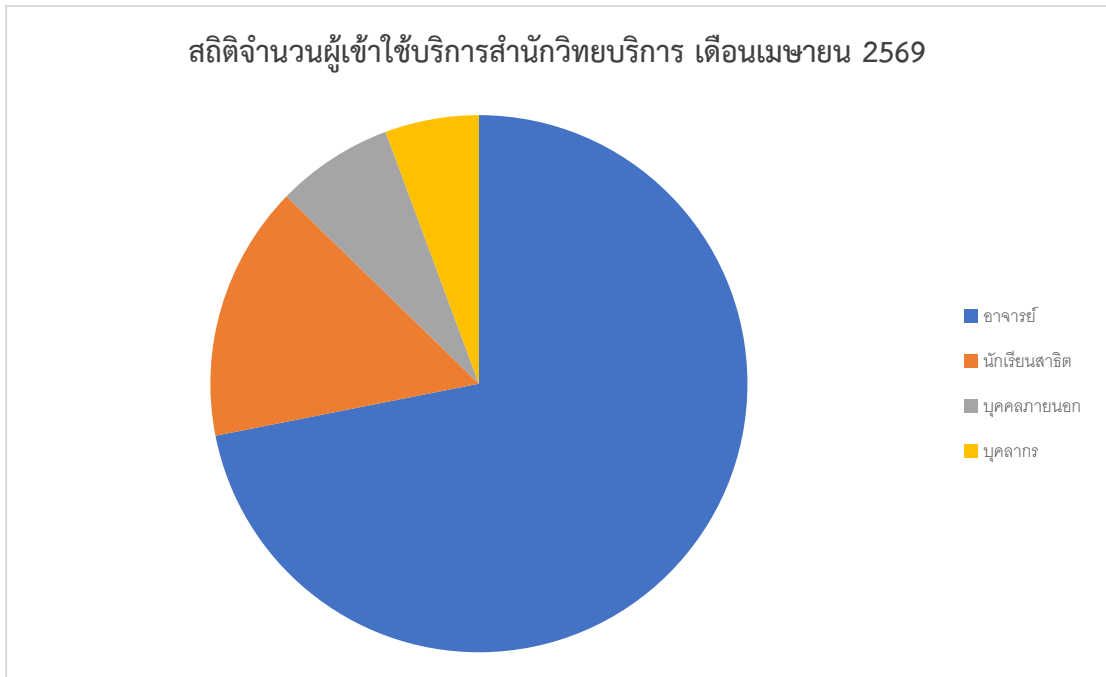
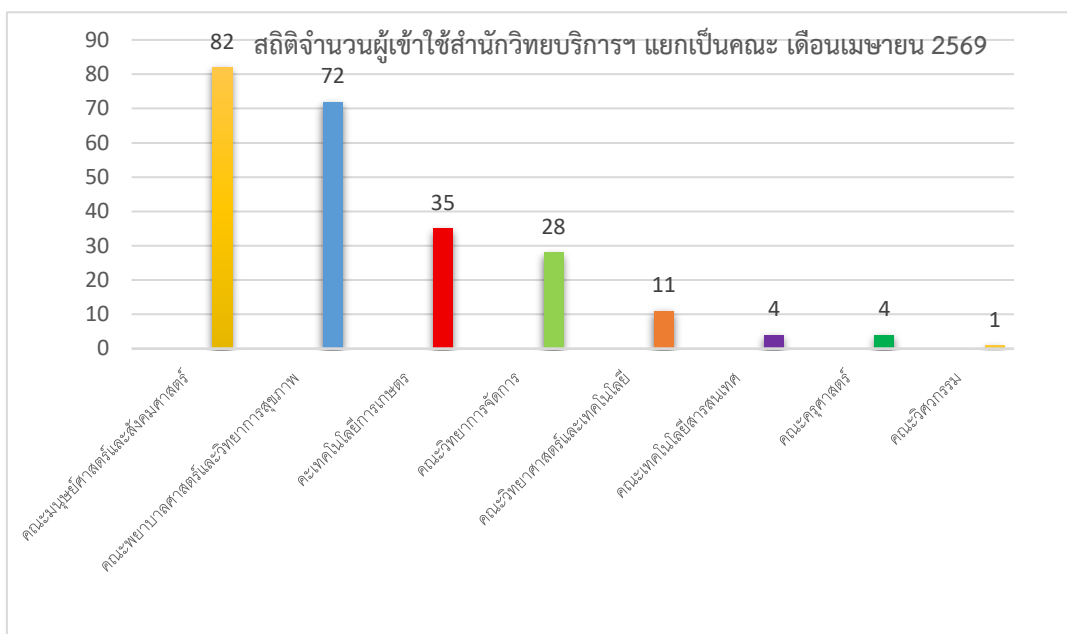


สถิติจำนวนผู้ใช้บริการสำนักวิทยบริการฯ ประจำเดือน เมษายน 2569



จากแผนภูมิที่ 1 แสดงสถิติผู้ใช้บริการสำนักวิทยบริการฯ ของเดือนเมษายน 2569 พบว่ามีจำนวนผู้เข้า ใช้บริการสำนักวิทยบริการฯ จำนวน 1,528 คน แบ่งออกเป็น 2 กลุ่ม กลุ่มที่ 1 ผู้เข้าใช้บริการห้องสมุดจำแนกเป็น นักศึกษา 237 คน (ร้อยละ 15.51) อาจารย์ 295 คน (ร้อยละ 19.30) เจ้าหน้าที่ 40 (ร้อยละ 2.61) นักเรียนสาธิต 10 (ร้อยละ 0.65) และบุคคลภายนอก 25 คน (ร้อยละ 2.41) กลุ่มที่ 2 ผู้เข้าใช้บริการ ห้องประชุมของห้องสมุดเดือนเมษายน จำนวน 921 คน (ร้อยละ 60.27) เมื่อทำการเปรียบเทียบจำนวนผู้ใช้บริการประจำเดือนเมษายน 2568 กับเดือนมีนาคม 2569 ที่ผ่านมา พบว่า มีจำนวนและสัดส่วนลดลง 6,105 คน (ร้อยละ 3.99)

สถิติจำนวนผู้ใช้สำนักวิทยบริการฯ แยกเป็นรายคณะ เดือนเมษายน 2569



จากแผนภูมิที่ 2 แสดงให้เห็นถึงจำนวนและสัดส่วนของผู้ใช้บริการประเภทนักศึกษา จำแนกตามคณะ พบว่า นักศึกษาคณะมนุษยศาสตร์ฯ มีการเข้าใช้บริการมากที่สุด จำนวน 82 คน โดยสามารถจัดอันดับนักศึกษาที่เข้ามาใช้บริการ 5 อันดับแรก คือ 1) คณะมนุษยศาสตร์ฯ จำนวน 82 (ร้อยละ 0.53) มีผู้เข้าใช้บริการได้แก่ สาขาวิชานิติศาสตร์, สาขาวิชาภาษาอังกฤษธุรกิจ, สาขาวิชาภาษาอังกฤษ, สาขาวิชาภาษาไทย, สาขาวิชาภาษาจีน, สาขาวิชาสังคมศึกษา, สาขาวิชารัฐประศาสนศาสตร์ (การบริหารงานภาครัฐและภาคเอกชน, สาขาวิชารัฐประศาสนศาสตร์ (การบริหารงานท้องถิ่น) 2) คณะพยาบาลศาสตร์และวิทยาการสุขภาพ จำนวน 72 คน (ร้อยละ 4.71) มีผู้เข้าใช้บริการได้แก่ สาขาวิชาพยาบาลศาสตร์, สาขาวิชาการแพทย์แผนไทย 3) คณะเทคโนโลยีการเกษตร จำนวน 35 คน (ร้อยละ 2.29) มีผู้เข้าใช้บริการได้แก่ สาขาวิชาสัตวศาสตร์ 4) คณะวิทยาการจัดการ จำนวน 28 คน (ร้อยละ 1.83) มีผู้เข้าใช้บริการได้แก่ สาขาวิชาวิทยาการคอมพิวเตอร์ 5) คณะวิทยาศาสตร์และเทคโนโลยี จำนวน 11 คน (ร้อยละ 0.71) มีผู้เข้าใช้บริการได้แก่ สาขาวิชาอาหารและโภชนาการ ตามลำดับ ส่วนนักศึกษาคณะเทคโนโลยีสารสนเทศ จำนวน 4 คน (ร้อยละ 0.29) มีผู้เข้าใช้บริการได้แก่สาขาวิชาวิทยาการคอมพิวเตอร์ คณะครุศาสตร์ จำนวน 4 คน (ร้อยละ 0.29) มีผู้ใช้บริการสาขาวิชาครุศาสตร์, สาขาวิชาการศึกษาศาสตร์ และ คณะวิศวกรรมศาสตร์ จำนวน 1 คน (ร้อยละ 0.65) มีผู้เข้าใช้บริการได้แก่สาขาวิชาสัตวศาสตร์ เข้ามาใช้บริการน้อยที่สุด